

META Caño de salida de bañera para montaje a pared - Platino cepillado

META

13 801 660



- Saliente 200 mm
- Chorro normal redondo
- Roseta Ø 60 mm
- Diámetro del orificio 37 mm
- Racor 1/2"
- Caudal máx. 24,6 l/min con 3 bares de presión hidráulica

	Platino cepillado	13 801 660-06
	Cromo	13 801 660-00
	Dark Chrome	13 801 660-19
	Oro claro	13 801 660-26
	Oro claro cepillado	13 801 660-27
	Negro mate	13 801 660-33
	Bronce cepillado	13 801 660-42
	Champagne cepillado (Oro 22k)	13 801 660-46
	Champagne (Oro 22k)	13 801 660-47
	Cromo cepillado	13 801 660-93
	Dark Platinum cepillado	13 801 660-99

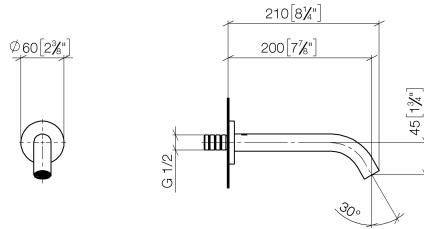
Complementos recomendados



- Cuerpo empotrado -** 35 085 970 90
- Profundidad de montaje máx. 163 mm
  - Profundidad de montaje mín. 90 mm

13 801 660

mm [inches]



### Diagrama de flujo



### Códigos y Estándares

ASME A112.18.1

cUPC

DIN 4109

ISO 3822

Scottish Water  
Byelaws

UK Water Supply  
Regulations

Ü-Zeichen



## META Caño de salida de bañera para montaje a pared - Platino cepillado

META

13 801 660

Certificado

IAPMO\_4976

LGA\_18

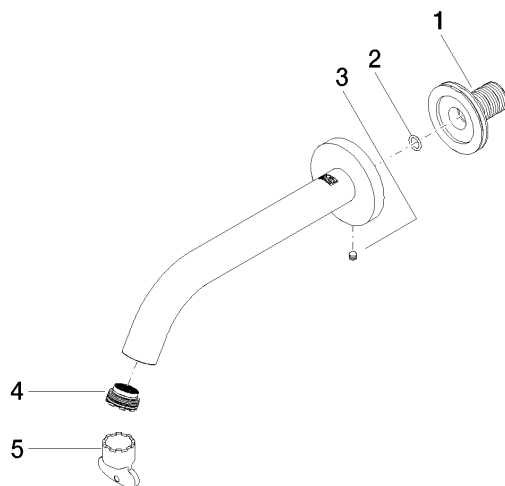
WRAS\_2001

13 801 660

Versión del producto hasta 5/27/2021

Versión del producto de 5/27/2021 a 5/28/2021

**Versión del producto de 5/28/2021**





## META Caño de salida de bañera para montaje a pared - Platino cepillado

META

13 801 660

### Lista de piezas de recambios

Versión del producto hasta 5/27/2021

Versión del producto de 5/27/2021 a 5/28/2021

#### Versión del producto de 5/28/2021

N°	Número de artículo	Denominación	Cantidad de montaje	Plazo de entrega
	90 24 03 280 00 90	boquilla	5	2