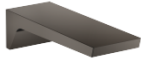


## CL.1 Caño de salida de bañera para montaje a pared - Dark Platinum cepillado

CL.1

13 801 705 Versión del producto de 9/3/2015



- Saliente 205 mm
- Chorro rectangular con 55 chorros individuales
- Diámetro del orificio 37 mm
- Racor 1/2"
- Montaje con conexión insertable
- Caudal máx. 24,6 l/min con 3 bares de presión hidráulica

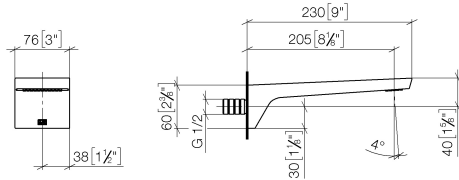
	Dark Platinum cepillado	13 801 705-99
	Cromo	13 801 705-00
	Platino cepillado	13 801 705-06
	Dark Chrome	13 801 705-19
	Champagne cepillado (Oro 22k)	13 801 705-46
	Champagne (Oro 22k)	13 801 705-47

### Complementos recomendados

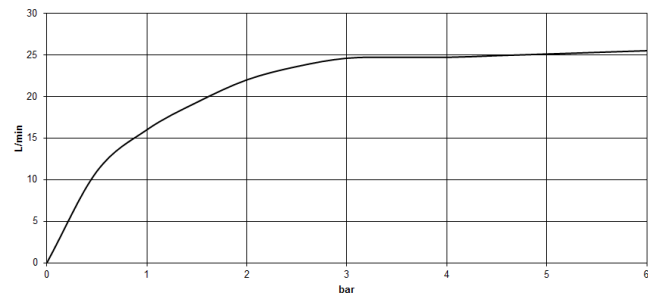
#### Cuerpo empotrado - 35 085 970 90



- Profundidad de montaje mín. 90 mm
- Profundidad de montaje máx. 163 mm



### Diagrama de flujo



### Códigos y Estándares

ASME A112.18.1	cUPC	DIN 4109	ISO 3822
Scottish Water Byelaws	UK Water Supply Regulations	Ü-Zeichen	



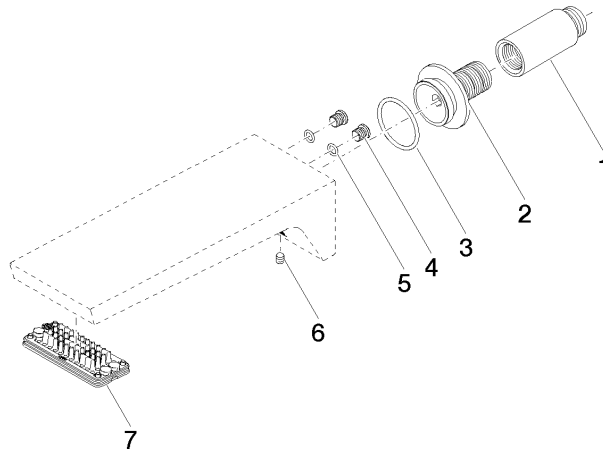
CL.1 Caño de salida de bañera para montaje a pared - Dark Platinum cepillado

CL.1

13 801 705    Versión del producto de 9/3/2015

Certificados y sostenibilidad

WRAS\_1512            IAPMO\_4976            LGA\_28



## Lista de piezas de recambios

Nº	Número de artículo	Denominación	Cantidad de montaje	Plazo de entrega
4	09 31 20 027 10-00	tapón	2,00	10
7	90 11 02 299 00 90	mezclador de aire	1,00	2
3	09 14 10 119 90	sello	1,00	2
2	09 24 03 180 90	boquilla	1,00	2
5	09 14 10 132 90	sello	2,00	2
1	09 24 03 081 10 90	prolongación	1,00	2
6	90 31 11 004 00 90	varilla	1,00	2