

VAIA Caño de salida de bañera para montaje a pared - Cromo

VAIA

13 801 809 Versión del producto de 13/3/2017



- Saliente 200 mm
- Chorro normal redondo
- Diámetro del orificio 37 mm
- Roseta Ø 60 mm
- Racor 1/2"
- Caudal máx. 21,5 l/min con 3 bares de presión hidráulica

	Cromo	13 801 809-00
	Platino cepillado	13 801 809-06
	Platino	13 801 809-08
	Dark Chrome	13 801 809-19
	Latón cepillado (Oro 23k)	13 801 809-28
	Dark Brass cepillado	13 801 809-39
	Bronce cepillado	13 801 809-42
	Champagne cepillado (Oro 22k)	13 801 809-46
	Champagne (Oro 22k)	13 801 809-47
	Dark Platinum cepillado	13 801 809-99

Complementos recomendados



- Cuerpo empotrado -** 35 085 970 90
- Profundidad de montaje mín. 90 mm
 - Profundidad de montaje máx. 163 mm

mm [inches]

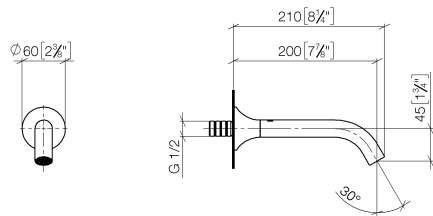


Diagrama de flujo



Códigos y Estándares

DIN 4109

ISO 3822

Scottish Water
Byelaws

UK Water Supply
Regulations

Ü-Zeichen



VAIA Caño de salida de bañera para montaje a pared - Cromo

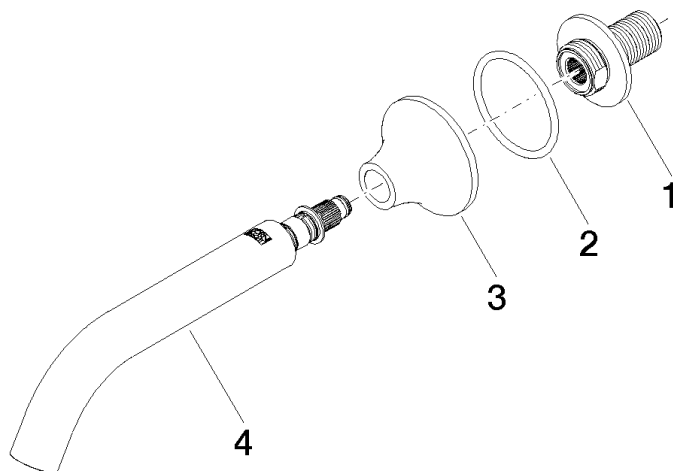
VAIA

13 801 809 Versión del producto de 13/3/2017

Certificados y sostenibilidad

WRAS_2306

LGA_29



Lista de piezas de recambios

Nº	Número de artículo	Denominación	Cantidad de montaje	Plazo de entrega
1	09 24 03 269 90	boquilla	1,00	2
3	09 27 80 014-00	roseta	1,00	10
4	90 28 22 315 00-00	caño	1,00	10
2	09 14 10 084 90	sello	1,00	2