

## TARA Grifo de un agua Agua fría - Cromo

TARA

17 500 892 Versión del producto de 30/6/2009



- Saliente 100 mm
- Caño rígido
- Aireador redondo
- Altura máxima del conjunto 115 mm
- Altura hasta el aireador 40 mm
- Diámetro del orificio 35 mm
- Racor 1/2"
- Roseta Ø 45 mm
- Caudal máx. 7 l/min
- Sin plomo
- Este producto puede ayudar a un edificio a cumplir con los requisitos de los sistemas de certificación ecológica de edificios: LEED®, BREEAM®, DGNB

	Cromo	17 500 892-00
	Platino cepillado	17 500 892-06
	Platino	17 500 892-08
	Dark Chrome	17 500 892-19
	Latón cepillado (Oro 23k)	17 500 892-28
	Negro mate	17 500 892-33
	Dark Brass cepillado	17 500 892-39
	Bronce cepillado	17 500 892-42
	Champagne cepillado (Oro 22k)	17 500 892-46
	Champagne (Oro 22k)	17 500 892-47
	Cromo cepillado	17 500 892-93
	Dark Platinum cepillado	17 500 892-99

mm [inches]



### Diagrama de flujo



### Códigos y Estándares

DIN 4109

ISO 3822

Ü-Zeichen



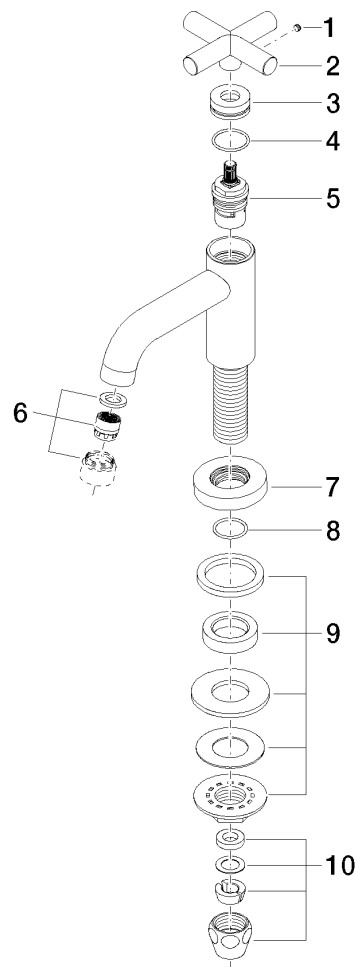
## TARA Grifo de un agua Agua fría - Cromo

TARA

17 500 892 Versión del producto de 30/6/2009

Certificados y sostenibilidad

LGA\_18



## Lista de piezas de recambios

Nº	Número de artículo	Denominación	Cantidad de montaje	Plazo de entrega
2	09 20 89 011-00	manilla	1,00	10
7	09 27 89 106-00	roseta	1,00	10
5	90 90 03 135 00 90	parte superior	1,00	2
9	04 23 10 010 88 90	juego de fijación	1,00	2
3	09 21 02 089-00	camisa	1,00	10
4	09 14 10 085 90	sello	1,00	2
1	09 31 11 055 90	varilla	1,00	2
6	90 23 01 068 01-00	mezclador de aire	1,00	10
10	90 23 30 040 00-00	atornilladura	1,00	10
8	90 14 10 032 00 90	sello	1,00	2