

CL.1 Válvula lateral cierre a la izquierda caliente - Champagne (Oro 22k) CL.1

20 004 706

- Diámetro del orificio 32 mm
- Roseta 60 x 47 mm
- Con distintivo caliente



	Champagne (Oro 22k)	20 004 706-47
	Cromo	20 004 706-00
	Platino cepillado	20 004 706-06
	Dark Chrome	20 004 706-19
	Champagne cepillado (Oro 22k)	20 004 706-46
	Dark Platinum cepillado	20 004 706-99

20 004 706

mm [inches]

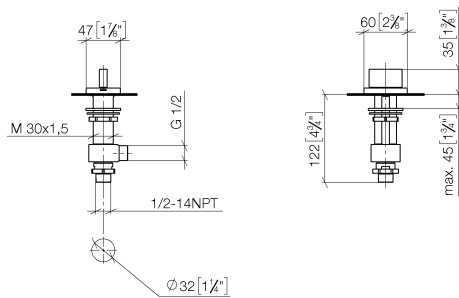
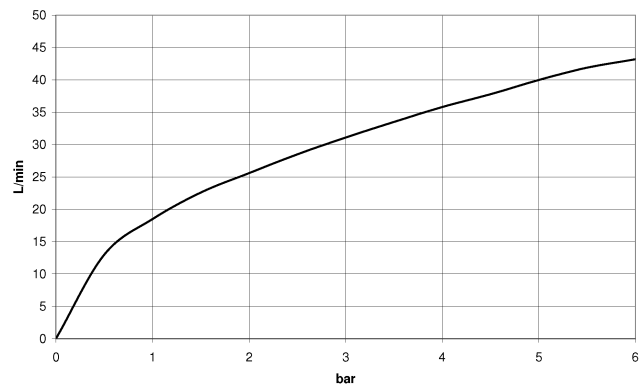


Diagrama de flujo



Códigos y Estándares

DIN 4109

ISO 3822

NSF372

NSF61

Scottish Water  
Byelaws

UK Water Supply  
Regulations

Ü-Zeichen



CL.1 Válvula lateral cierre a la izquierda caliente - Champagne (Oro 22k)

CL.1

20 004 706

Certificado

WRAS\_240202

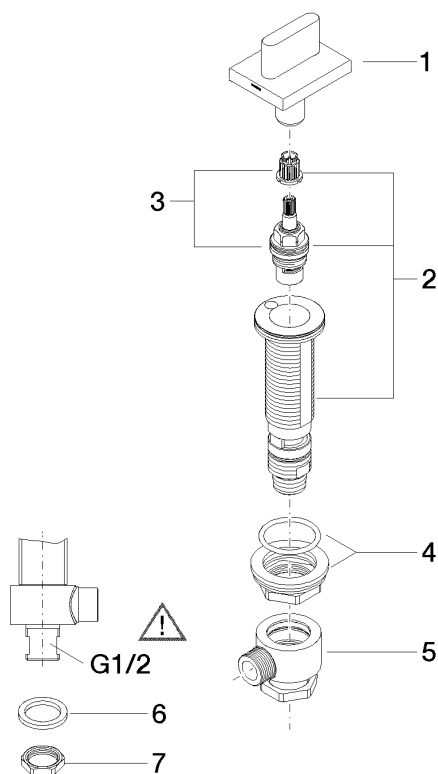
IAPMO\_N-4

LGA\_28

IAPMO\_6

**Versión del producto de 3/9/2015**

Piezas para otros  
acabados pueden  
encontrarse aquí:  
Cromo





CL.1 Válvula lateral cierre a la izquierda caliente - Champagne (Oro 22k)

CL.1

20 004 706

Lista de piezas de recambios

Versión del producto de 3/9/2015

Nº	Número de artículo	Denominación	Cantidad de montaje	Plazo de entrega
	90 20 70 051 07-47	manilla ( hot )	8	30