

TARA Batería americana - Platino

TARA

20 815 892



- Saliente 235 mm
- Caño giratorio 360°
- Chorro mezclado con aire
- Altura máxima del conjunto 370 mm
- Altura hasta el aireador 212 mm
- Diámetro del orificio caño 35 mm
- Diámetro del orificio válvula lateral 32 mm
- Caudal máx. 7 l/min con 3 bares de presión hidráulica
- Sin plomo
- Este producto puede ayudar a un edificio a cumplir con los requisitos de los sistemas de certificación ecológica de edificios: LEED®, BREEAM®, DGNB

| | | |
|--|-------------------------------|---------------|
| | Platino | 20 815 892-08 |
| | Cromo | 20 815 892-00 |
| | Platino cepillado | 20 815 892-06 |
| | Latón (Oro 23k) | 20 815 892-09 |
| | Dark Chrome | 20 815 892-19 |
| | Latón cepillado (Oro 23k) | 20 815 892-28 |
| | Negro mate | 20 815 892-33 |
| | Champagne cepillado (Oro 22k) | 20 815 892-46 |
| | Champagne (Oro 22k) | 20 815 892-47 |
| | Cromo cepillado | 20 815 892-93 |
| | Dark Platinum cepillado | 20 815 892-99 |

Complementos recomendados



Accionamiento excéntrico manual con maneta de control giratoria - Platino 10 710 970-08

Complementos recomendados



Dispensador con roseta - Platino 82 444 970-08

20 815 892

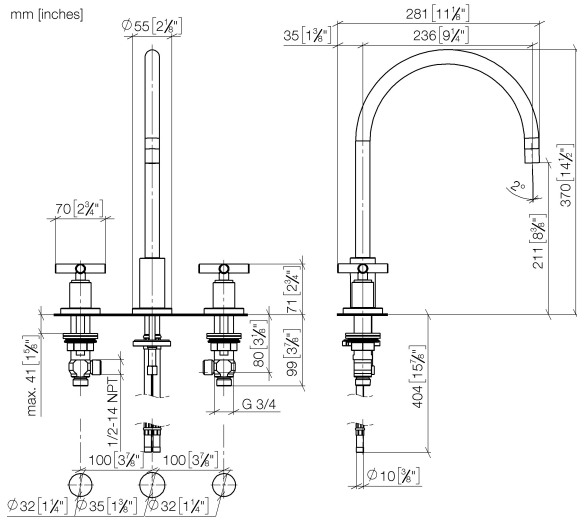
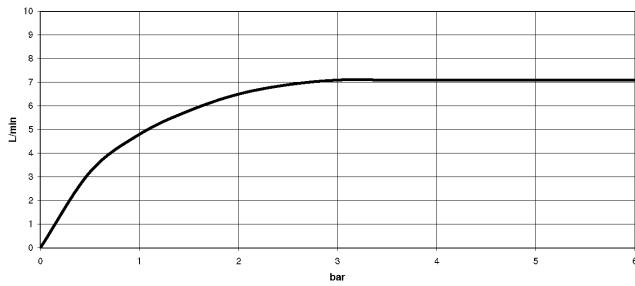


Diagrama de flujo



Códigos y Estándares

DIN 4109

EN 200

Executive Order
no. 1007

ISO 3822

Scottish Water
Byelaws

UK Water Supply
Regulations

Ü-Zeichen

VA-Zeichen



TARA Batería americana - Platino

TARA

20 815 892

Certificado

WRAS_2107

LGA_19

ETA_18

GDV_0400

Versión del producto de 6/30/2009

Piezas para otros
acabados pueden
encontrarse aquí:
Cromo





Lista de piezas de recambios

Versión del producto de 6/30/2009