

TARA Bimando de lavabo con base elevada sin válvula - Dark Chrome

TARA

22 533 892



- Saliente 200 mm
- Caño giratorio 360°
- Aireador redondo
- Altura máxima del conjunto 425 mm
- Altura hasta el aireador 280 mm
- Diámetro del orificio 35 mm
- Roseta Ø 59 mm
- 2x Latiguillo de presión M 10 x 1 enroscado, estanqueidad probada
- Caudal máx. 7 l/min
- Sin plomo
- Este producto puede ayudar a un edificio a cumplir con los requisitos de los sistemas de certificación ecológica de edificios: LEED®, BREEAM®, DGNB

Para su uso en lavabos de sobreencimera.

| | | |
|---|-------------------------------|---------------|
|  | Dark Chrome | 22 533 892-19 |
|  | Cromo | 22 533 892-00 |
|  | Platino cepillado | 22 533 892-06 |
|  | Platino | 22 533 892-08 |
|  | Latón cepillado (Oro 23k) | 22 533 892-28 |
|  | Negro mate | 22 533 892-33 |
|  | Dark Brass cepillado | 22 533 892-39 |
|  | Bronce cepillado | 22 533 892-42 |
|  | Champagne cepillado (Oro 22k) | 22 533 892-46 |
|  | Champagne (Oro 22k) | 22 533 892-47 |
|  | Cromo cepillado | 22 533 892-93 |
|  | Dark Platinum cepillado | 22 533 892-99 |

22 533 892

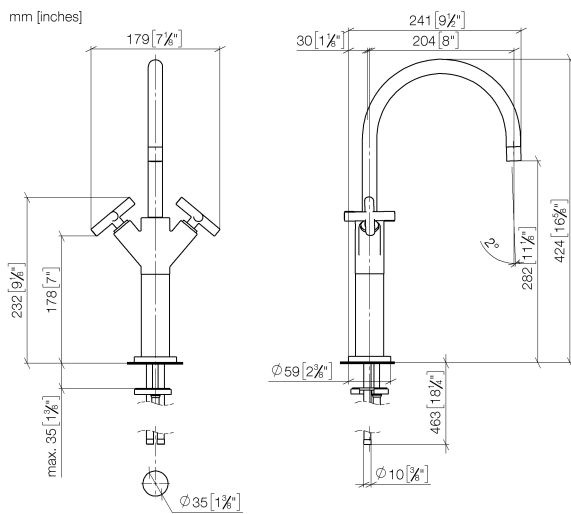


Diagrama de flujo



Códigos y Estándares

| | | | |
|---------------------------|--------------------------------|-----------------------------|------------|
| DIN 4109 | EN 200 | Executive Order no. 1007 | ISO 3822 |
| Scottish Water Byelaws | UK Water Supply Regulations | Ü-Zeichen | VA-Zeichen |



TARA Bimando de lavabo con base elevada sin válvula - Dark Chrome

TARA

22 533 892

Certificados y sostenibilidad

| | | | |
|--------|--------|----------|-------------|
| ETA_18 | LGA_18 | GDV_0400 | WRAS_240702 |
|--------|--------|----------|-------------|

22 533 892

Piezas para otros
acabados pueden
encontrarse aquí:
Cromo

