

22 585 809 Versión del producto de 1/4/2025



- Saliente 202 mm
- Caño giratorio 360°
- Aireador redondo
- Altura total 1251 - 1321 mm
- Altura hasta el aireador 1152 – 1222 mm
- Roseta Ø 135 mm
- Caudal máx. 5,7 l/min
- Sin plomo
- Este producto puede ayudar a un edificio a cumplir con los requisitos de los sistemas de certificación ecológica de edificios: LEED®, BREEAM®, DGNB

	Dark Chrome	22 585 809-19
	Cromo	22 585 809-00
	Platino cepillado	22 585 809-06
	Platino	22 585 809-08
	Latón cepillado (Oro 23k)	22 585 809-28
	Dark Brass cepillado	22 585 809-39
	Bronce cepillado	22 585 809-42
	Champagne cepillado (Oro 22k)	22 585 809-46
	Champagne (Oro 22k)	22 585 809-47
	Dark Platinum cepillado	22 585 809-99

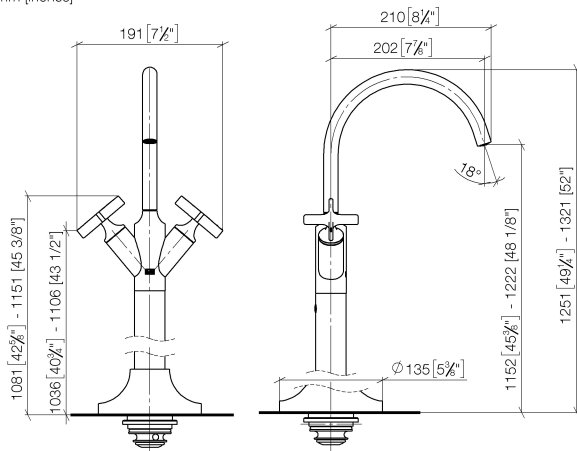
#### Complementos necesarios



- Fijación al suelo empotrada - 35 945 970 90**
- Profundidad de montaje mín. 80 mm
  - Profundidad de montaje máx. 150 mm

22 585 809 Versión del producto de 1/4/2025

mm [inches]



## Diagrama de flujo



## Códigos y Estándares

DIN 4109

ISO 3822

Scottish Water  
Byelaws

UK Water Supply  
Regulations

## Ü-Zeichen



## VAIA Bimando de lavabo en columna sin válvula - Dark Chrome

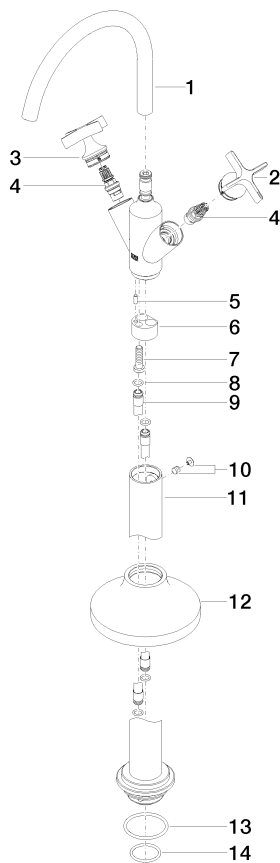
VAIA

22 585 809 Versión del producto de 1/4/2025

### Certificados y sostenibilidad

LGA\_38

WRAS\_240102



## Lista de piezas de recambios

Nº	Número de artículo	Denominación	Cantidad de montaje	Plazo de entrega
13	09 14 10 084 90	sello	1,00	2
10	04 31 11 002 00 90	varilla	1,00	2
9	04 28 22 022 10 90	racor	2,00	2
3	90 20 66 029 01-19	manilla ( hot )	1,00	20
5	09 31 11 040 90	varilla	1,00	2
4	90 90 03 175 00 90	parte superior	2,00	2
14	09 14 10 018 90	sello	1,00	2
11	04 28 22 028 00-19	tubo	1,00	60
8	09 14 10 139 90	sello	4,00	2
2	90 20 66 028 00-19	manilla ( cold )	1,00	20
6	09 24 03 193 90	adaptador	1,00	2
7	09 30 30 047 90	tornillo	1,00	2
12	90 27 80 033 00-19	roseta	1,00	20
1	90 28 22 313 00-19	caño	1,00	20