

VAIA Monomando de bañera en columna para montaje exento con juego de ducha de mano - Champagne cepillado (Oro 22k)

VAIA

25 863 809 Versión del producto de 1/4/2025



- Caño de salida: Aireador redondo
 - Caudal máx. 24,6 l/min con 3 bares de presión hidráulica
 - Ducha de mano: COMPACT RAIN, caudal máx. 6,8 l/min (a 3 bares)
 - Ducha de mando cilíndrica con sistema antical
 - Saliente 286 mm
 - Caño giratorio 360°
 - Inversor bañera/ducha
 - Altura total 1057 - 1127 mm
 - Soporte de ducha
 - Altura tubo vertical 565 - 635 mm
 - Altura hasta el aireador 925 - 995 mm
 - Rosetas corredizas Ø 135 mm
 - Flexo metálico 1250mm con bloqueo de giro integrado
- Protección contra reflujo.**

Protección contra reflujo.

	Champagne cepillado (Oro 22k)	25 863 809-46
	Cromo	25 863 809-00
	Platino cepillado	25 863 809-06
	Platino	25 863 809-08
	Dark Chrome	25 863 809-19
	Latón cepillado (Oro 23k)	25 863 809-28
	Dark Brass cepillado	25 863 809-39
	Bronce cepillado	25 863 809-42
	Champagne (Oro 22k)	25 863 809-47
	Dark Platinum cepillado	25 863 809-99

Complementos necesarios



- Fijación al suelo empotrada - 35 945 970 90**
- Profundidad de montaje mín. 80 mm
 - Profundidad de montaje máx. 150 mm

VAIA Monomando de bañera en columna para montaje exento con juego de ducha de mano - Champagne cepillado (Oro 22k)

VAIA

25 863 809 Versión del producto de 1/4/2025

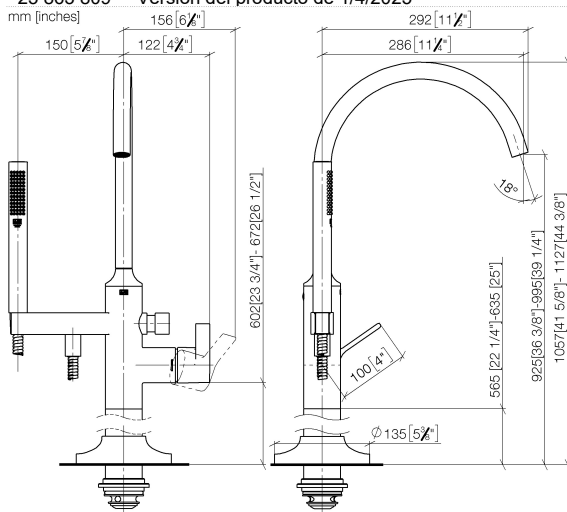


Diagrama de flujo



Códigos y Estándares

ASME A112.18.1

cUPC

EN 1717

Scottish Water
Byelaws

UK Water Supply
Regulations



VAIA Monomando de bañera en columna para montaje exento con juego de ducha de mano - Champagne cepillado (Oro 22k)

VAIA

25 863 809 Versión del producto de 1/4/2025

Certificados y sostenibilidad

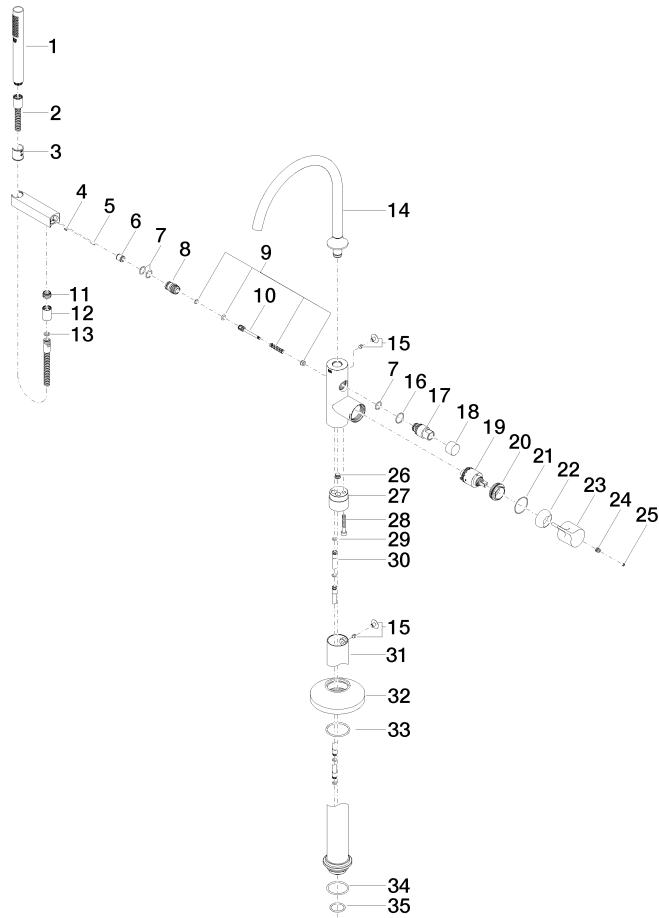
IAPMO_4976

Belgaqua_24-003-2 WRAS_250502

VAIA Monomando de bañera en columna para montaje exento con juego de ducha de mano - Champagne cepillado (Oro 22k)

VAIA

25 863 809 Versión del producto de 1/4/2025



VAIA Monomando de bañera en columna para montaje exento con juego de ducha de mano - Champagne cepillado (Oro 22k)

VAIA

25 863 809 Versión del producto de 1/4/2025

Lista de piezas de recambios

Nº	Número de artículo	Denominación	Cantidad de montaje	Plazo de entrega
10	09 31 09 102 20-46	varilla de tiro	1,00	-
Ya no se puede pedir el repuesto, solicite el artículo de repuesto.				
3	09 18 40 118 90	camisa	1,00	2
4	09 31 11 058 90	varilla	1,00	2
20	09 24 04 298 90	tuerca	1,00	2
29	09 14 10 139 90	sello	2,00	2
22	09 28 30 036-46	funda	1,00	30
27	09 24 03 152 20-46	adaptador	1,00	-
Ya no se puede pedir el repuesto, solicite el artículo de repuesto.				
17	09 21 34 081 20-46	boquilla	1,00	30
5	09 31 11 040 90	varilla	1,00	2
35	09 14 10 018 90	sello	1,00	2
28	09 30 30 111 90	tornillo	1,00	2
21	09 14 10 037 90	sello	1,00	2
11	09 24 03 069 90	boquilla	1,00	2
16	09 14 10 112 90	sello	1,00	2
2	90 30 02 072 00-46	Flexo de ducha metálico 1/2" x 3/8" x 1250 mm - Champagne cepillado (Oro 22k)	1,00	30
15	04 31 20 036 00 90	tapón	2,00	2
34	09 14 10 084 90	sello	1,00	2
32	09 27 80 022-46	roseta	1,00	30
8	09 24 03 153 20-46	boquilla	1,00	-
Ya no se puede pedir el repuesto, solicite el artículo de repuesto.				
19	90 15 05 039 00 90	cartucho	1,00	2
30	04 28 22 025 00 90	racor	2,00	2
14	90 28 22 327 00-46	caño	1,00	30
25	90 31 20 087 00-46	tapón	1,00	30
18	09 20 88 002-46	manilla	1,00	30
23	09 20 80 022-46	manilla	1,00	60
31	04 28 22 030 00-46	tubo	1,00	30
9	90 16 02 023 00 90	resorte	1,00	2
6	90 23 01 141 00 90	inhibidor de reflujo	1,00	2
26	04 31 20 039 11 90	tapón	1,00	2
24	90 31 11 030 00 90	varilla	1,00	2
12	90 21 02 069 00-46	funda	1,00	30
7	90 14 10 010 00 90	sello	3,00	2
33	90 14 10 129 00 90	sello	1,00	2
13	90 14 20 026 00 90	sello	1,00	2
1	90 12 11 140 41-46	duchas	1,00	30