

MADISON Batería de dos orificios para bañera para montaje exento con juego de ducha de mano - Latón (Oro 23k)

MADISON

25 943 360



- Saliente 245 mm
 - Caño de salida: Chorro normal rectangular
 - Ducha de mano: COMPACT RAIN, caudal máx. 6,8 l/min (a 3 bares)
 - Ducha de mano de chorro normal con sistema antical
 - Inversor giratorio Bañera/Ducha
 - Soporte de ducha
 - Altura total 901 mm
 - Altura tubos verticales 730 mm
 - Altura hasta el aireador 610 mm
 - Rosetas corredizas Ø 90 mm
 - Calibración 153 mm
 - Flexo metálico 1250mm con bloqueo de giro integrado
 - Caudal máx. 51 l/min con 3 bares de presión hidráulica
- Protección contra reflujo.**

Protección contra reflujo.

	Latón (Oro 23k)	25 943 360-09
	Cromo	25 943 360-00
	Platino cepillado	25 943 360-06
	Platino	25 943 360-08
	Latón cepillado (Oro 23k)	25 943 360-28
	Dark Platinum cepillado	25 943 360-99

Complementos necesarios



- Fijación al suelo empotrada -** 35 944 970 90
- Profundidad de montaje máx. 160 mm
 - Profundidad de montaje mín. 80 mm

MADISON Batería de dos orificios para bañera para montaje exento con juego de ducha de mano - Latón (Oro 23k)

MADISON

25 943 360
mm [inches]

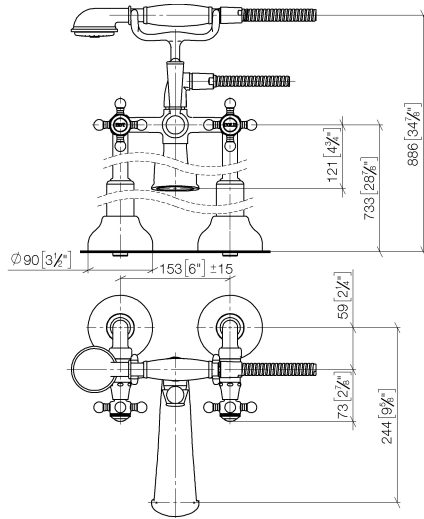
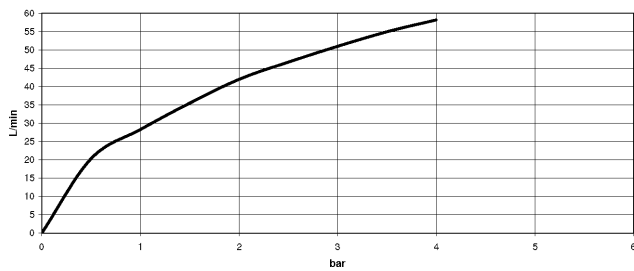


Diagrama de flujo



Códigos y Estándares

ASME A112.18.1

cUPC

EN 1717

Scottish Water
Byelaws

UK Water Supply
Regulations



MADISON Batería de dos orificios para bañera para montaje exento con juego de ducha de mano - Latón (Oro 23k)

MADISON

25 943 360

Certificado

IAPMO_4976

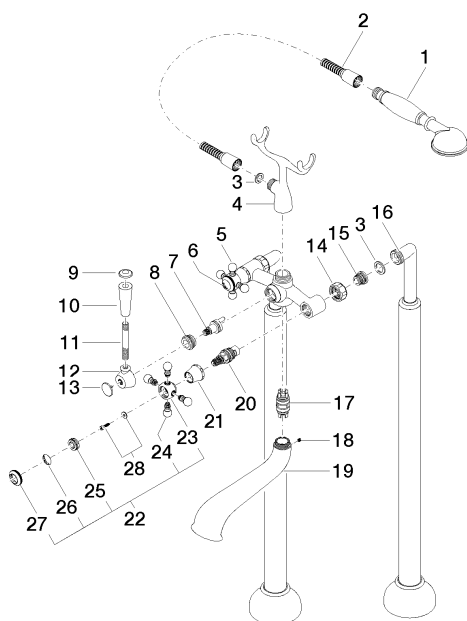
WRAS_1911

Belgaqua_21-378-2

MADISON Batería de dos orificios para bañera para montaje exento con juego de ducha de mano - Latón (Oro 23k)

MADISON

25 943 360





MADISON Batería de dos orificios para bañera para montaje exento con juego de ducha de mano - Latón (Oro 23k)

MADISON

25 943 360

Lista de piezas de recambios

N°	Número de artículo	Denominación	Cantidad de montaje	Plazo de entrega
	28 002 970-09	MADISON Ducha de mano metálica con mango de porcelana - Latón (Oro 23k)	43	40