

Juego de ducha sin ducha de mano - Negro mate

IMO

26 413 979



Encaja con: IMO, LULU, MEM, TARA, CL.1, LISSÉ, VAIA, META, CYO

- Barra a pared con soporte deslizante
- Diámetro de tubo 18 mm
- Calibración 853 mm
- Flexo metálico 1750mm con bloqueo de giro integrado
- Conexión para flexo de ducha 3/8"

Ester artículo no incluye ducha de mano!

	Negro mate	26 413 979-33
	Cromo	26 413 979-00
	Platino cepillado	26 413 979-06
	Platino	26 413 979-08
	Dark Chrome	26 413 979-19
	Oro claro	26 413 979-26
	Oro claro cepillado	26 413 979-27
	Latón cepillado (Oro 23k)	26 413 979-28
	Bronce cepillado	26 413 979-42
	Champagne cepillado (Oro 22k)	26 413 979-46
	Champagne (Oro 22k)	26 413 979-47
	Cromo cepillado	26 413 979-93
	Dark Platinum cepillado	26 413 979-99

## Juego de ducha sin ducha de mano - Negro mate

IMO

26 413 979

### Complementos recomendados



#### Cuerpo empotrado -

- Profundidad de montaje máx. 163 mm
- Profundidad de montaje mín. 90 mm

35 085 970 90

### Complementos necesarios



#### Ducha de mano - Negro mate

28 012 979-33

### Complementos necesarios



#### Ducha de mano FlowReduce - Negro mate

28 012 979-33 0010

### Complementos necesarios



#### Ducha de mano - Negro mate

28 016 979-33

### Complementos necesarios



#### Ducha de mano FlowReduce - Negro mate

28 018 979-33 0010

### Complementos necesarios



#### GENÉRICOS Ducha de mano - Negro mate

28 029 979-33 0010

### Complementos recomendados



#### Codo de conexión a pared - Negro mate

28 450 980-33

### Complementos necesarios



#### Ducha de mano FlowReduce - Negro mate

28 016 979-33 0010

### Complementos necesarios



#### Ducha de mano - Negro mate

28 017 979-33

### Complementos necesarios



#### Ducha de mano - Negro mate

28 018 979-33

### Complementos necesarios



#### GENÉRICOS Ducha de mano - Negro mate

28 029 979-33

### Complementos necesarios



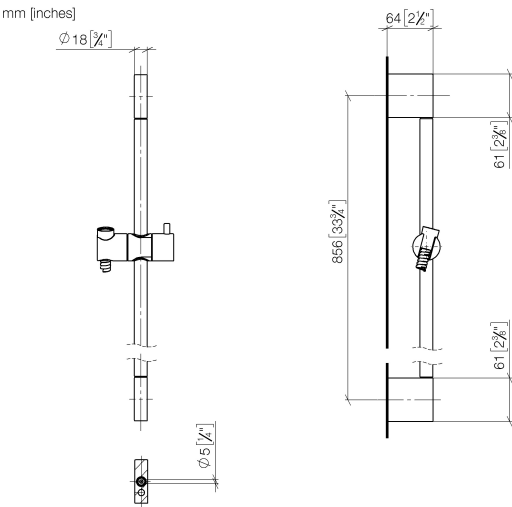
#### GENÉRICOS Ducha de mano - Negro mate

28 025 979-33 0010

Juego de ducha sin ducha de mano - Negro mate

IMO

26 413 979



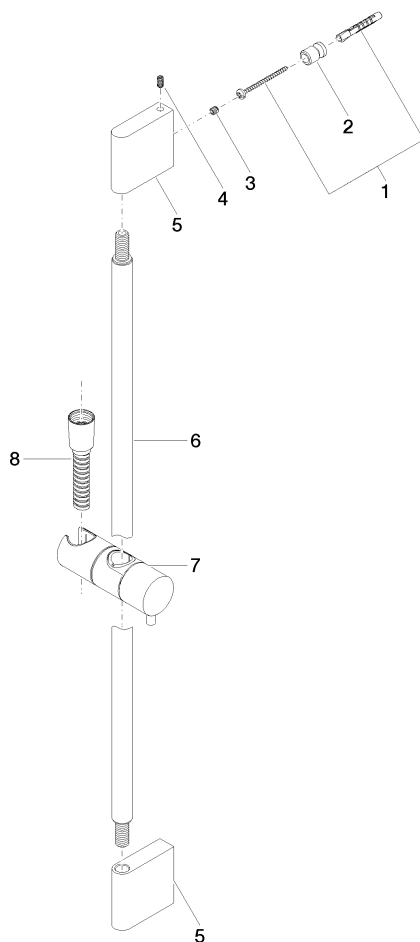
Códigos y Estándares

ASME A112.18.1	cUPC	Scottish Water Byelaws	UK Water Supply Regulations
XP P 41-280			

Certificado

IAPMO_4976	WRAS_2009	ACS_20 ACC LY
------------	-----------	---------------

**Versión del producto de 10/1/2023**





## Juego de ducha sin ducha de mano - Negro mate

IMO

26 413 979

### Lista de piezas de recambios

Versión del producto de 10/1/2023

Nº	Número de artículo	Denominación	Cantidad de montaje	Plazo de entrega
	05 17 20 726 02 90	juego de fijación	13	2