

MADISON Batería de cuatro orificios para bañera para borde de bañera - Platino

MADISON

27 502 360



- Caño de salida: Aireador redondo
- Caudal caño de salida máx. 23 l/min
- Ducha de mano: COMPACT RAIN, caudal máx. 6,8 l/min (a 3 bares)
- Juego de ducha de mano con sistema antical
- Saliente 225 mm
- Inversor bañera/ducha
- Altura máxima del conjunto 185 mm
- Altura hasta el aireador 140 mm
- Diámetro del orificio válvula lateral 32 mm
- Diámetro del orificio caño 32 mm
- Diámetro del orificio del juego de ducha de mano 32 mm
- Roseta para juego de ducha de mano ø 55mm
- Roseta para válvula lateral ø 55mm
- Flexo metálico 1750mm con bloqueo de giro integrado

Protección contra reflujo.

	Platino	27 502 360-08
	Cromo	27 502 360-00
	Platino cepillado	27 502 360-06
	Latón (Oro 23k)	27 502 360-09
	Latón cepillado (Oro 23k)	27 502 360-28
	Dark Platinum cepillado	27 502 360-99

Complementos recomendados



Sistema de montaje Perfecto - 12 614 970 90

Complementos recomendados



Rosetas decorativas para Perfecto 12 801 970-08
- Platino
● 1 Par

MADISON Batería de cuatro orificios para bañera para borde de bañera - Platino

MADISON

27 502 360
mm [inches]

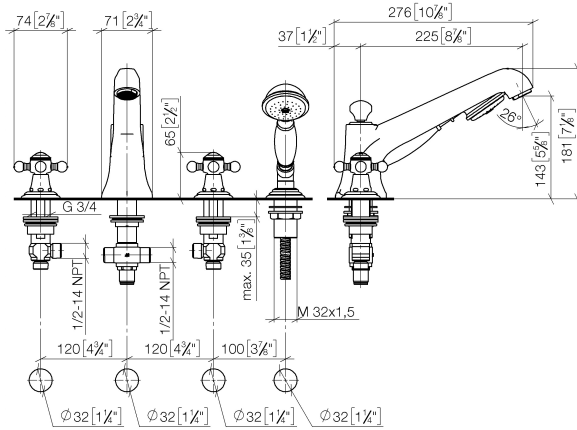
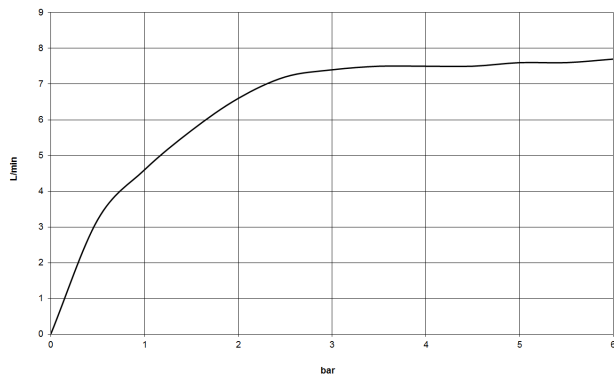


Diagrama de flujo



Códigos y Estándares

DIN 4109

EN 1717

ISO 3822

Ü-Zeichen



MADISON Batería de cuatro orificios para bañera para borde de bañera -
Platino

MADISON

27 502 360

Certificado

LGA_8

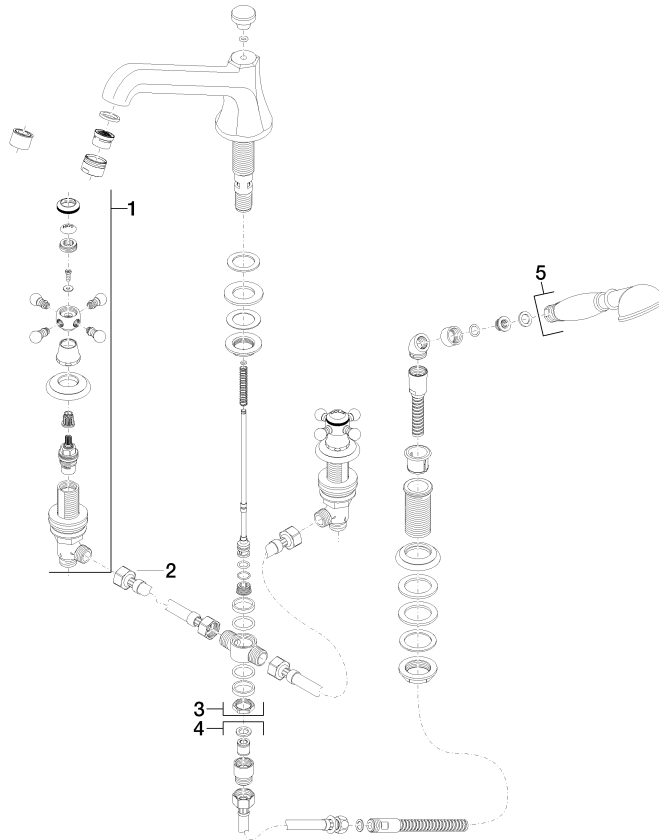
Belgaqua_21-380-2

**MADISON Batería de cuatro orificios para bañera para borde de bañera -
Platino**

MADISON

27 502 360

Versión del producto de 7/31/2009





MADISON Batería de cuatro orificios para bañera para borde de bañera -
Platino

MADISON

27 502 360

Lista de piezas de recambios

Versión del producto de 7/31/2009