



- Con roseta redonda
- Chorro de ducha
- Conmutación automática entre el caño de salida y el pulverizador de agua
- Altura máxima del conjunto 202 mm
- Diámetro del orificio juego de ducha 32mm
- Manguera de ducha de tela trenzada 1500mm
- Cabezal de ducha con sistema antical
- Sin plomo

Se puede combinar sólo con 33810809, 33826809, 19815809, 19825809.

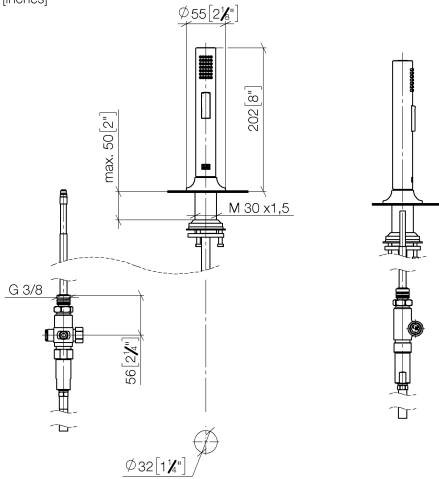
Protección contra reflujo.

Es posible que salga un resto de agua del grifo después de cerrar.

Mando posicionable libremente.

	Champagne (Oro 22k)	27 731 809-47
	Cromo	27 731 809-00
	Platino cepillado	27 731 809-06
	Platino	27 731 809-08
	Latón (Oro 23k)	27 731 809-09
	Dark Chrome	27 731 809-19
	Latón cepillado (Oro 23k)	27 731 809-28
	Negro mate	27 731 809-33
	Bronce cepillado	27 731 809-42
	Champagne cepillado (Oro 22k)	27 731 809-46
	Cromo cepillado	27 731 809-93
	Dark Platinum cepillado	27 731 809-99

mm [inches]



### Códigos y Estándares

DIN 4109

EN 1717

ISO 3822

NSF372

NSF61

Ü-Zeichen

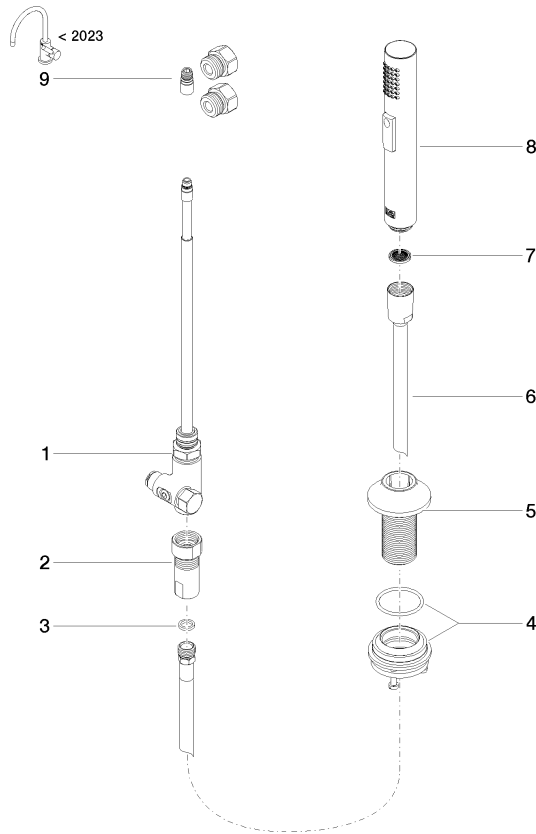
### Certificados y sostenibilidad

LGA\_29

Belgaqua\_24-005-2 IAPMO\_N-4976

IAPMO\_6397

Piezas para otros  
acabados pueden  
encontrarse aquí:  
Cromo



### Lista de piezas de recambios

Nº	Número de artículo	Denominación	Cantidad de montaje	Plazo de entrega
9	90 17 09 046 14 90	juego de reequipamient	1,00	2
3	90 14 20 019 00 90	sello	1,00	2
1	90 17 09 046 12 90	inversor	1,00	2
6	90 30 02 062 00-47	manguera	1,00	-
Ya no se puede pedir el repuesto, solicite el artículo de repuesto.				
2	90 24 03 241 00 90	boquilla	1,00	2
7	09 23 01 039 90	tamiz	1,00	2
5	90 30 01 142 00-47	eje	1,00	30
8	04 12 11 158 00-47	duchas	1,00	60
4	04 23 10 047 00 92	juego de fijación	1,00	2