

Ducha efecto lluvia con fijación a pared 220 mm - Latón cepillado (Oro 23k)

28 649 670 Versión del producto de 3/13/2017



- Saliente 450 mm
- Ø Ducha de lluvia 220 mm
- PURE RAIN, caudal máx. 14 l/min (a 3 bares)
- Función de: 7 l/min
- Roseta 65 x 65 mm
- Racor 1/2"
- Con sistema antical
- Con función de marcha en vacío

	Latón cepillado (Oro 23k)	28 649 670-28
	Cromo	28 649 670-00
	Platino cepillado	28 649 670-06
	Platino	28 649 670-08
	Dark Chrome	28 649 670-19
	Oro claro cepillado	28 649 670-27
	Negro mate	28 649 670-33
	Champagne cepillado (Oro 22k)	28 649 670-46
	Champagne (Oro 22k)	28 649 670-47
	Cromo cepillado	28 649 670-93
	Dark Platinum cepillado	28 649 670-99

Complementos recomendados



- Cuerpo empotrado -** 35 085 970 90
- Profundidad de montaje mín. mm
 - Profundidad de montaje máx. mm

Ducha efecto lluvia con fijación a pared 220 mm - Latón cepillado (Oro 23k)

28 649 670 Versión del producto de 3/13/2017

mm [inches]

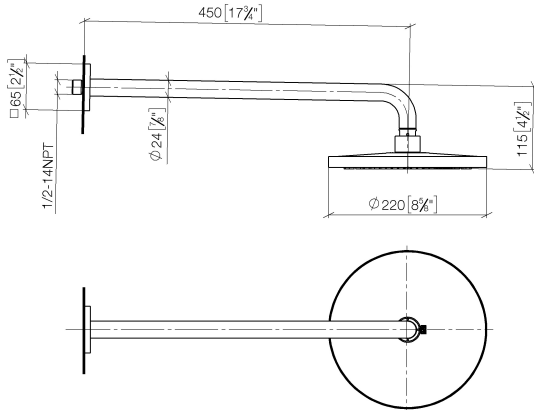
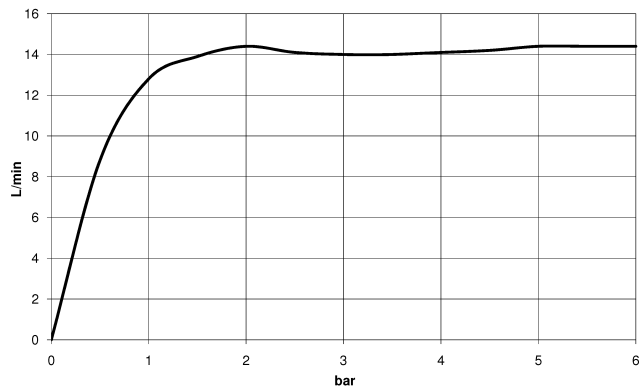


Diagrama de flujo



Códigos y Estándares

DIN 4109

ISO 3822

Scottish Water
Byelaws

UK Water Supply
Regulations

Ü-Zeichen



Ducha efecto lluvia con fijación a pared 220 mm - Latón cepillado (Oro 23k)

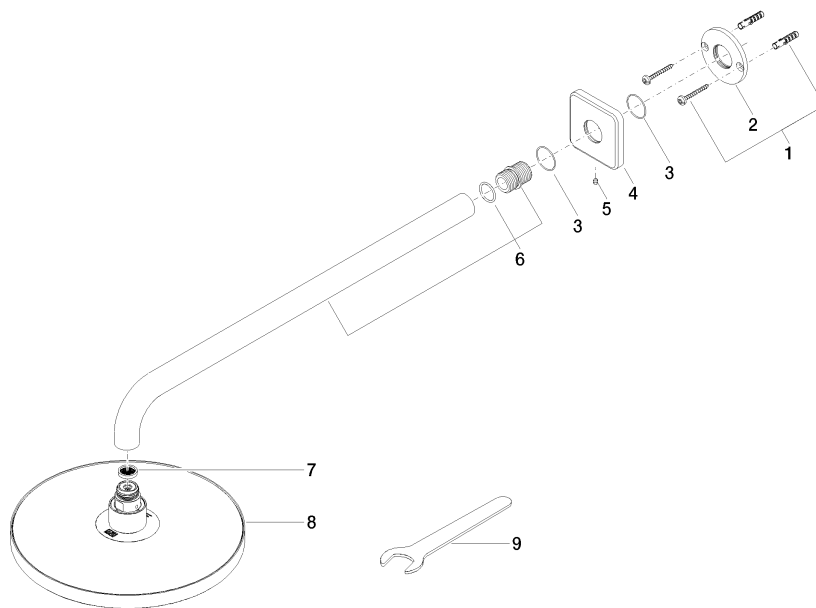
28 649 670 Versión del producto de 3/13/2017

Certificado

WRAS_2212 LGA_38

Ducha efecto lluvia con fijación a pared 220 mm - Latón cepillado (Oro 23k)

28 649 670 Versión del producto de 3/13/2017



Lista de piezas de recambios

Nº	Número de artículo	Denominación	Cantidad de montaje	Plazo de entrega
1	04 30 31 032 00 90	juego de fijación	1	2
2	09 17 20 120 90	soporte	1	2
3	09 14 10 150 90	sello	2	2
4	09 27 67 015-28	roseta	1	20
5	90 31 11 038 00 90	varilla	1	2
6	90 11 03 070 00-28	tubo	1	20
7	09 23 01 075 90	elemento insertable	1	2
8	04 12 05 092 00-28	duchas	1	20
9	90 30 09 069 00 90	llave	1	2