

Ducha efecto lluvia con fijación a pared 400 mm - Champagne cepillado (Oro 22k) SERIES SPECIFIC

28 659 970    Versión del producto de 13/3/2017



- Ø Ducha de lluvia 400 mm
- PURE RAIN, caudal máx. 20 l/min (a 3 bares)
- Función de: 12 l/min
- Con sistema antical

**Datos técnicos:**

- Saliente 450 mm
- Roseta Ø 60 mm
- Racor 1/2"

**Notas:**

Cambio de producto a partir del 1.4.2024: flujo máx. 20l/min

	Champagne cepillado (Oro 22k)	28 659 970-46
	Cromo	28 659 970-00
	Platino cepillado	28 659 970-06
	Platino	28 659 970-08
	Dark Chrome	28 659 970-19
	Light Gold	28 659 970-26
	Light Gold cepillado	28 659 970-27
	Latón cepillado (Oro 23k)	28 659 970-28
	Negro mate	28 659 970-33
	Dark Brass cepillado	28 659 970-39
	Bronce cepillado	28 659 970-42
	Champagne (Oro 22k)	28 659 970-47
	Cromo cepillado	28 659 970-93
	Dark Platinum cepillado	28 659 970-99

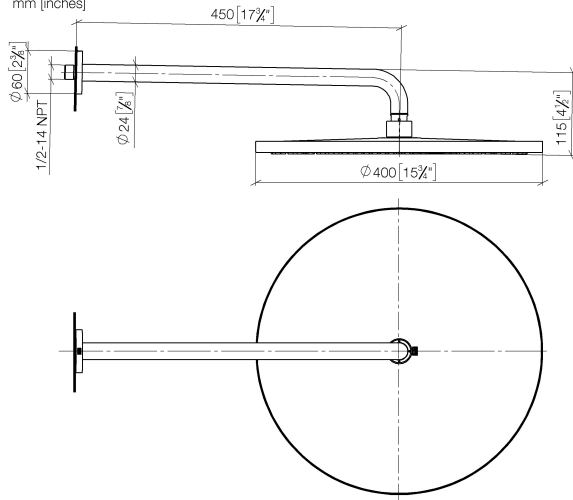
Complementos recomendados



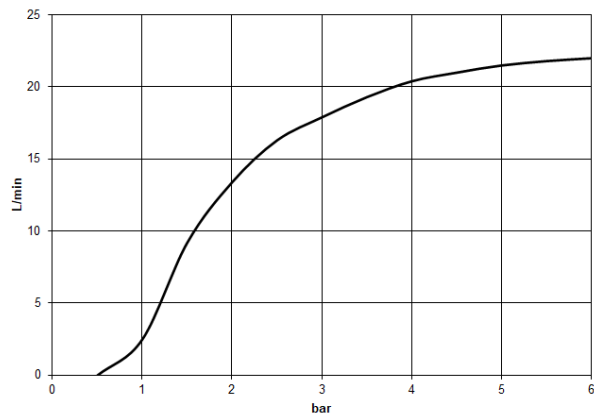
- Cuerpo empotrado -**    35 085 970 90
- Profundidad de montaje mín. 90 mm
  - Profundidad de montaje máx. 163 mm

# Ducha efecto lluvia con fijación a pared 400 mm - Champagne cepillado (Oro 22k) SERIES SPECIFIC

28 659 970 Versión del producto de 13/3/2017  
mm [inches]



## Diagrama de flujo



## Códigos y Estándares

DIN 4109

EN 1112

ISO 3822

Scottish Water  
Byelaws

UK Water Supply  
Regulations

Ü-Zeichen



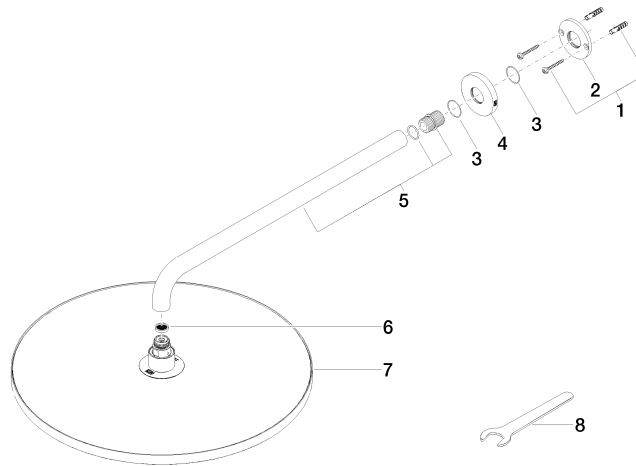
Ducha efecto lluvia con fijación a pared 400 mm - Champagne cepillado (Oro 22k)

SERIES SPECIFIC

28 659 970    Versión del producto de 13/3/2017

Certificados y sostenibilidad

LGA_29	LGA_29	WRAS_2212	DVGW_DW-6517DN0
--------	--------	-----------	-----------------



## Lista de piezas de recambios

Nº	Número de artículo	Denominación	Cantidad de montaje	Plazo de entrega
5	90 11 03 070 00-46	tubo	1,00	30
6	09 23 01 075 90	elemento insertable	1,00	2
4	09 27 97 015-46	roseta	1,00	30
2	09 17 20 120 90	soporte	1,00	2
3	09 14 10 150 90	sello	2,00	2
1	04 30 31 032 00 90	juego de fijación	1,00	2
8	90 30 09 069 00 90	llave	1,00	2
7	90 12 05 090 00-46	duchas	1,00	30