

Ducha efecto lluvia con fijación a pared FlowReduce 300 x 240 mm - Platino SERIES SPECIFIC

28 764 980 Versión del producto de 1/6/2024



- Saliente 450 mm
- Ducha efecto lluvia 300 x 240mm
- Chorro efecto lluvia
- Caudal máx. 12 l/min
- Roseta 60 x 60 mm
- Racor 1/2"
- Con sistema antical
- Con función de marcha en vacío
- Este producto puede ayudar a un edificio a cumplir con los requisitos de los sistemas de certificación ecológica de edificios: LEED®, BREEAM®, DGNB
- Función de: 12 l/min

	Platino	28 764 980-08
	Cromo	28 764 980-00
	Platino cepillado	28 764 980-06
	Dark Chrome	28 764 980-19
	Light Gold cepillado	28 764 980-27
	Latón cepillado (Oro 23k)	28 764 980-28
	Negro mate	28 764 980-33
	Champagne cepillado (Oro 22k)	28 764 980-46
	Champagne (Oro 22k)	28 764 980-47
	Cromo cepillado	28 764 980-93
	Dark Platinum cepillado	28 764 980-99

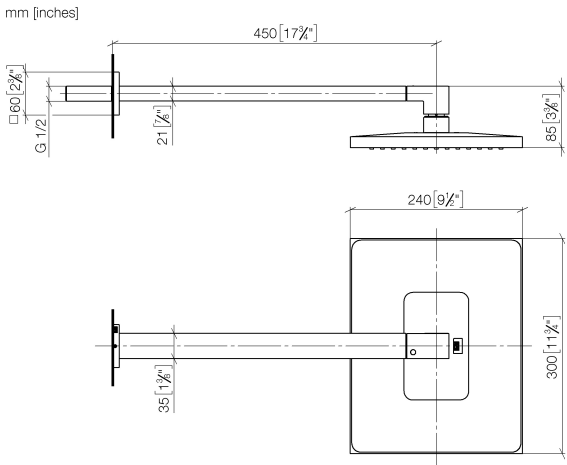
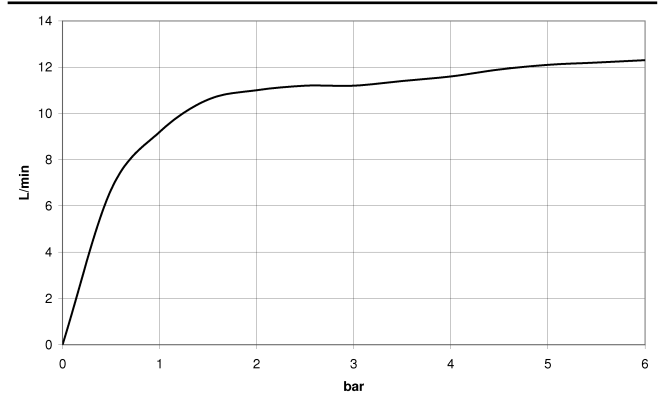


Diagrama de flujo



Códigos y Estándares

DIN 4109	ISO 3822	Ü-Zeichen
----------	----------	-----------



Ducha efecto lluvia con fijación a pared FlowReduce 300 x 240 mm - Platino

SERIES SPECIFIC

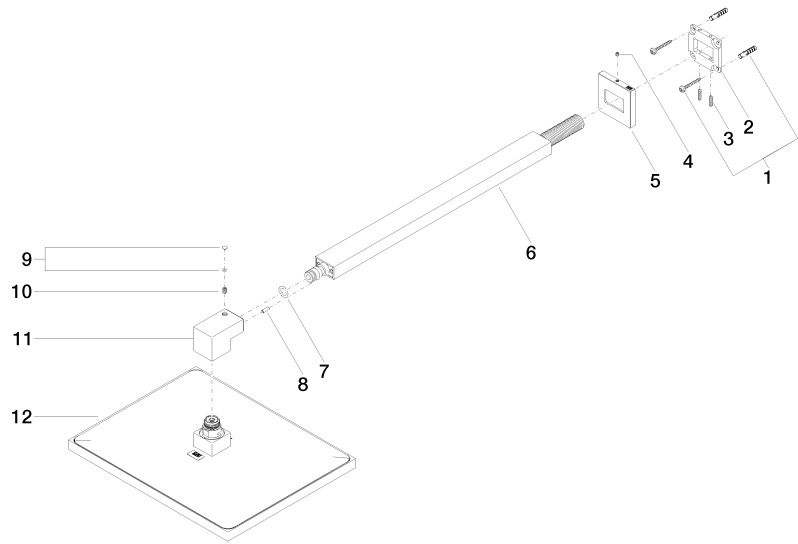
28 764 980 Versión del producto de 1/6/2024

Certificados y sostenibilidad

LGA_38

Piezas para otros acabados pueden encontrarse aquí:

Cromo



Lista de piezas de recambios

Nº	Número de artículo	Denominación	Cantidad de montaje	Plazo de entrega
10	09 31 11 036 90	varilla	1,00	2
11	09 17 01 180-08	racor	1,00	40
12	90 12 05 063 20-08	duchas	1,00	40
2	09 30 11 160 90	disco	1,00	2
5	09 27 98 016-08	roseta	1,00	40
3	09 31 11 084 90	varilla	2,00	2
8	09 31 11 040 90	varilla	1,00	2
6	04 28 22 247 20-08	tubo	1,00	40
7	90 14 10 011 00 90	sello	1,00	2
1	04 30 31 032 00 90	juego de fijación	1,00	2
9	90 31 20 087 00-08	tapón	1,00	40
4	09 31 11 099 90	varilla	1,00	2