

CL.1 Inversor de dos vías - Platino cepillado

CL.1

29 126 705



- Inversor giratorio
- Diámetro del orificio 37 mm
- Roseta 60 x 60 mm
- Racor 1/2"
- Caudal máx. 23,5 l/min con 3 bares de presión hidráulica

No es adecuado para su combinación con Perfecto (12 614 970 90).

No es adecuado para su combinación con Perfecto (12 614 970 90).

Complementos necesarios



Juego de latiguillos -

12 509 970 90

CL.1 Inversor de dos vías - Platino cepillado

CL.1

29 126 705

mm [inches]

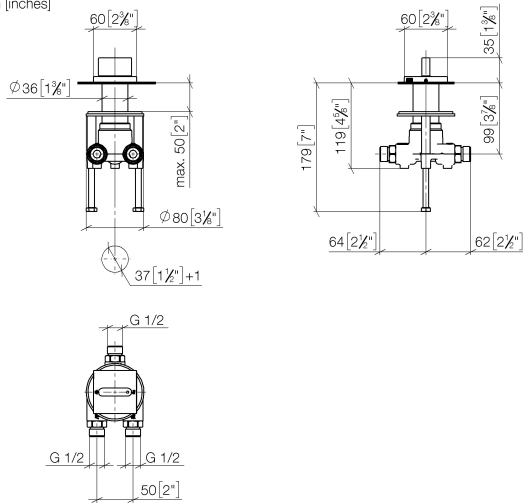
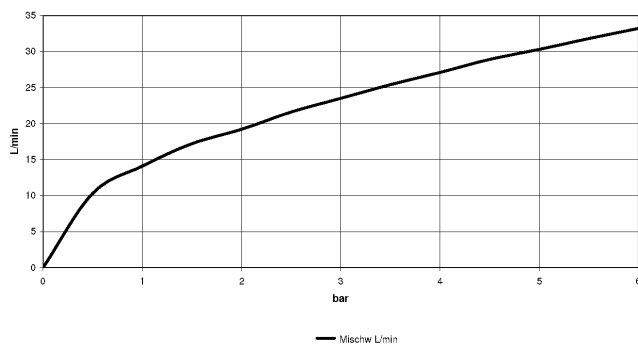


Diagrama de flujo



Códigos y Estándares

ASME A112.18.1

cUPC

DIN 4109

ISO 3822

Ü-Zeichen



CL.1 Inversor de dos vías - Platino cepillado

CL.1

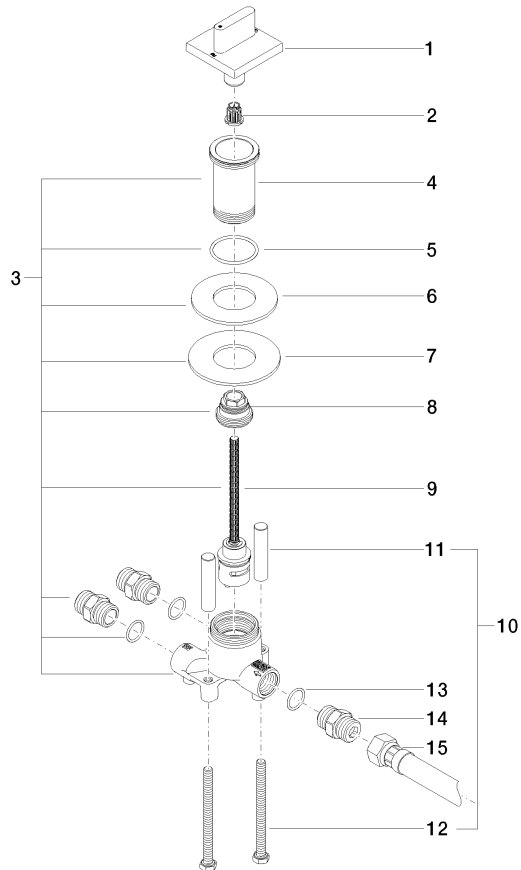
29 126 705

Certificado

LGA_18

IAPMO_4976

Versión del producto de 3/9/2015





CL.1 Inversor de dos vías - Platino cepillado

CL.1

29 126 705

Lista de piezas de recambios

Versión del producto de 3/9/2015

Nº	Número de artículo	Denominación	Cantidad de montaje	Plazo de entrega
	90 20 70 052 01-06	manilla	21	10