

META Inversor de dos vías para borde de bañera - Champagne cepillado (Oro 22k)

META

29 140 660 Versión del producto de 1/7/2023



- Inversor bañera/ducha
- Diámetro del orificio 32 mm
- Roseta Ø 60 mm
- Racor 1/2"
- Caudal máx. 64,9 l/min con 3 bares de presión hidráulica

	Champagne cepillado (Oro 22k)	29 140 660-46
	Cromo	29 140 660-00
	Platino cepillado	29 140 660-06
	Dark Chrome	29 140 660-19
	Light Gold	29 140 660-26
	Light Gold cepillado	29 140 660-27
	Negro mate	29 140 660-33
	Dark Brass cepillado	29 140 660-39
	Bronce cepillado	29 140 660-42
	Champagne (Oro 22k)	29 140 660-47
	Cromo cepillado	29 140 660-93
	Dark Platinum cepillado	29 140 660-99

META Inversor de dos vías para borde de bañera - Champagne cepillado (Oro 22k)

META

29 140 660 Versión del producto de 1/7/2023
mm [inches]

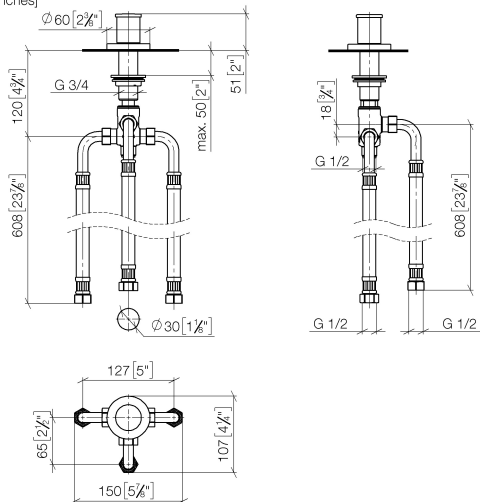
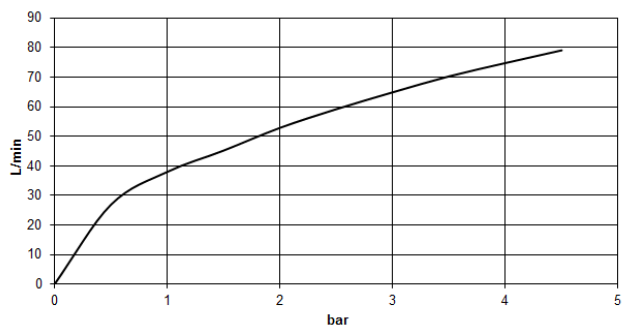


Diagrama de flujo



Códigos y Estándares

ASME A112.18.1

cUPC

DIN 4109

ISO 3822

Ü-Zeichen



META Inversor de dos vías para borde de bañera - Champagne cepillado (Oro 22k)

META

29 140 660 Versión del producto de 1/7/2023

Certificados y sostenibilidad

LGA_29

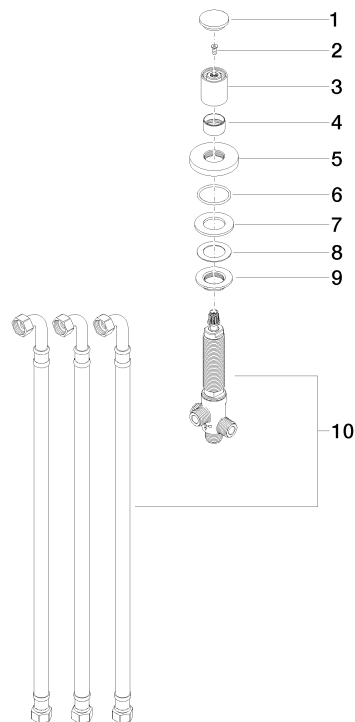
IAPMO_4976

META Inversor de dos vías para borde de bañera - Champagne cepillado (Oro 22k)

META

29 140 660 Versión del producto de 1/7/2023

Piezas para otros
acabados pueden
encontrarse aquí:
Cromo



Lista de piezas de recambios

Nº	Número de artículo	Denominación	Cantidad de montaje	Plazo de entrega
8	09 14 40 002 90	sello	1,00	2
7	09 14 05 014 90	sello	1,00	2
3	09 20 71 002-46	manilla	1,00	30
2	90 30 30 014 00 90	tornillo	1,00	2
1	09 20 71 003-46	manilla	1,00	30
4	09 16 01 012-46	anillo	1,00	30
10	90 17 09 051 00 90	inversor	1,00	2
5	09 27 66 004-46	roseta	1,00	60
9	09 23 10 004 90	tuerca	1,00	2
6	09 14 10 030 90	sello	1,00	2