

29 140 979 Versión del producto de 30/6/2015



- Inversor bañera/ducha
- Diámetro del orificio 32 mm
- Roseta Ø 50 mm
- Racor 1/2"
- Caudal máx. 64,9 l/min con 3 bares de presión hidráulica

	Negro mate	29 140 979-33
	Cromo	29 140 979-00
	Platino cepillado	29 140 979-06
	Platino	29 140 979-08
	Dark Chrome	29 140 979-19
	Latón cepillado (Oro 23k)	29 140 979-28
	Dark Brass cepillado	29 140 979-39
	Bronce cepillado	29 140 979-42
	Champagne cepillado (Oro 22k)	29 140 979-46
	Champagne (Oro 22k)	29 140 979-47
	Cromo cepillado	29 140 979-93
	Dark Platinum cepillado	29 140 979-99

29 140 979 Versión del producto de 30/6/2015

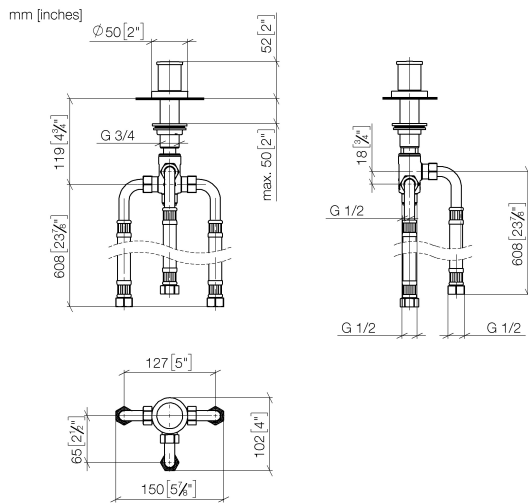
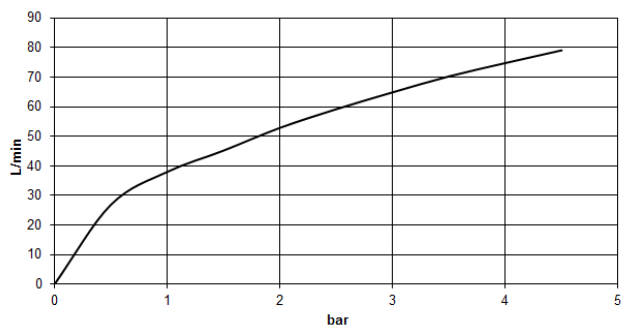


Diagrama de flujo



Códigos y Estándares

DIN 4109

ISO 3822

Scottish Water
Byelaws

UK Water Supply
Regulations

Ü-Zeichen



Inversor de dos vías para borde de bañera - Negro mate

SERIES SPECIFIC

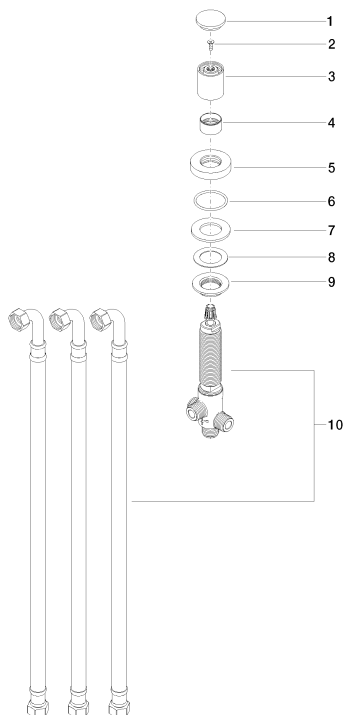
29 140 979 Versión del producto de 30/6/2015

Certificados y sostenibilidad

WRAS_1911 LGA_29

29 140 979 Versión del producto de 30/6/2015

Piezas para otros
acabados pueden
encontrarse aquí:
Cromo



Lista de piezas de recambios

Nº	Número de artículo	Denominación	Cantidad de montaje	Plazo de entrega
7	09 14 05 014 90	sello	1,00	2
5	09 27 97 013-33	roseta	1,00	30
8	09 14 40 002 90	sello	1,00	2
2	90 30 30 014 00 90	tornillo	1,00	2
1	09 20 71 003-33	manilla	1,00	30
3	09 20 71 002-33	manilla	1,00	30
10	90 17 09 051 00 90	inversor	1,00	2
4	09 16 01 012-33	anillo	1,00	30
9	09 23 10 004 90	tuerca	1,00	2
6	09 14 10 030 90	sello	1,00	2