

Monomando de bañera para borde de bañera - Platino cepillado

SERIES SPECIFIC

29 300 670 Versión del producto de 1/6/2024



- Roseta 60 x 60 mm
- Diámetro del orificio 35 mm
- Caudal máx. 35,7 l/min con 3 bares de presión hidráulica

	Platino cepillado	29 300 670-06
	Cromo	29 300 670-00
	Platino	29 300 670-08
	Dark Chrome	29 300 670-19
	Light Gold cepillado	29 300 670-27
	Latón cepillado (Oro 23k)	29 300 670-28
	Negro mate	29 300 670-33
	Champagne cepillado (Oro 22k)	29 300 670-46
	Champagne (Oro 22k)	29 300 670-47
	Cromo cepillado	29 300 670-93
	Dark Platinum cepillado	29 300 670-99

29 300 670 Versión del producto de 1/6/2024

mm [inches]

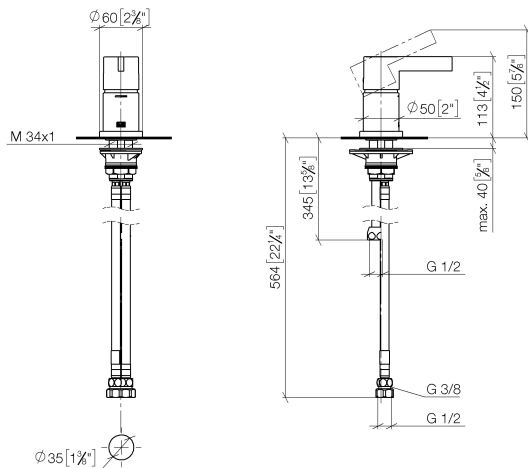


Diagrama de flujo



Códigos y Estándares

ASME A112.18.1 cUPC DIN 4109 ISO 3822

Scottish Water
Byelaws

UK Water Supply
Regulations

Ü-Zeichen



Monomando de bañera para borde de bañera - Platino cepillado

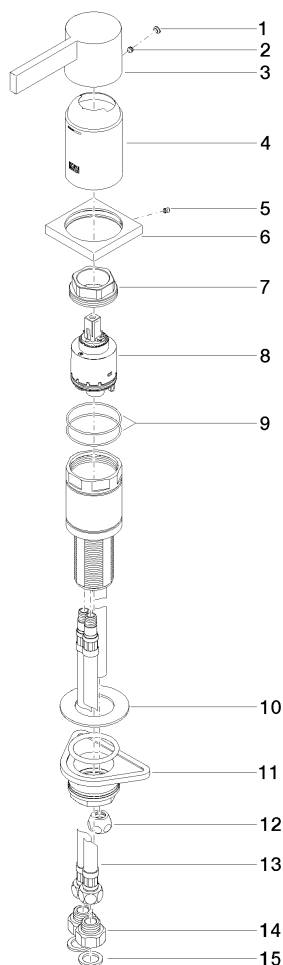
SERIES SPECIFIC

29 300 670 Versión del producto de 1/6/2024

Certificados y sostenibilidad

LGA_29 IAPMO_4976 WRAS_250502

Piezas para otros
acabados pueden
encontrarse aquí:
Cromo



Lista de piezas de recambios

Nº	Número de artículo	Denominación	Cantidad de montaje	Plazo de entrega
4	09 28 30 037-06	funda	1,00	10
5	09 31 11 044 90	varilla	1,00	2
14	09 24 03 185-00	boquilla	2,00	10
13	04 30 04 021 00 90	manguera	2,00	2
10	09 30 11 060 90	disco	1,00	2
3	09 20 67 014-06	manilla	1,00	10
12	04 23 30 041 00 90	atornilladura	1,00	2
8	90 15 05 039 00 90	cartucho	1,00	2
11	04 23 10 044 02 90	juego de fijación	1,00	2
6	09 27 67 016-06	roseta	1,00	10
7	09 24 04 448 90	tuerca	1,00	2
15	09 14 05 004 90	sello	2,00	2
1	90 31 20 087 00-06	tapón	1,00	10
9	09 14 10 201 90	sello	2,00	2
2	90 31 11 063 00 90	varilla	1,00	2