

## VAIA POT FILLER Válvula de agua fría - Champagne cepillado (Oro 22k)

VAIA

30 805 809



- Saliente 500 mm
- Caño de salida giratorio
- Chorro laminar
- Sólo agua fría
- Caudal máx. 5,7 l/min con 3 bares de presión hidráulica
- Profundidad de montaje mín. 125 mm
- Profundidad de montaje máx. 80 mm
- Sin plomo
- Este producto puede ayudar a un edificio a cumplir con los requisitos de los sistemas de certificación ecológica de edificios: LEED®, BREEAM®, DGNB

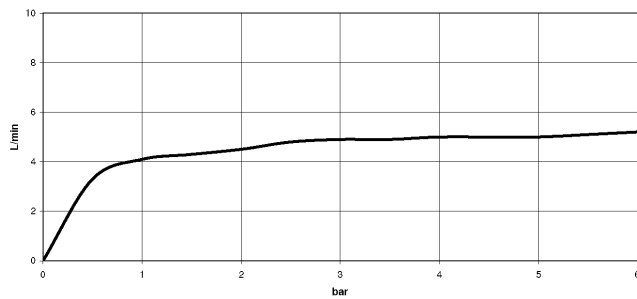
|  |                               |               |
|--|-------------------------------|---------------|
|  | Champagne cepillado (Oro 22k) | 30 805 809-46 |
|  | Cromo                         | 30 805 809-00 |
|  | Platino cepillado             | 30 805 809-06 |
|  | Platino                       | 30 805 809-08 |
|  | Latón (Oro 23k)               | 30 805 809-09 |
|  | Dark Chrome                   | 30 805 809-19 |
|  | Latón cepillado (Oro 23k)     | 30 805 809-28 |
|  | Champagne (Oro 22k)           | 30 805 809-47 |
|  | Cromo cepillado               | 30 805 809-93 |
|  | Dark Platinum cepillado       | 30 805 809-99 |

### Complementos necesarios



- POT FILLER Ángulo de pared empotrado -** 35 087 970 90
- Profundidad de montaje máx. 125 mm
  - Profundidad de montaje mín. 80 mm

### Diagrama de flujo



### Códigos y Estándares

DIN 4109

ISO 3822

Ü-Zeichen



## VAIA POT FILLER Válvula de agua fría - Champagne cepillado (Oro 22k)

---

VAIA

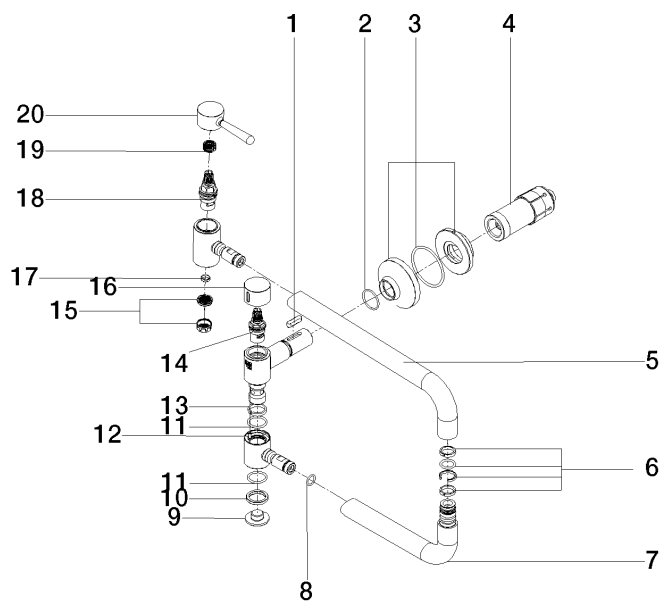
30 805 809

Certificado

---

LGA\_29

**Versión del producto de 7/1/2023**





VAIA POT FILLER Válvula de agua fría - Champagne cepillado (Oro 22k)

VAIA

30 805 809

Lista de piezas de recambios

Versión del producto de 7/1/2023

| Nº | Número de artículo | Denominación | Cantidad de montaje | Plazo de entrega |
|----|--------------------|--------------|---------------------|------------------|
|    | 90 16 04 001 00 90 | resorte      | 22                  | 2                |