

TARA ULTRA Batería monomando de dos orificios con rosetas individuales - Platino

TARA ULTRA

32 815 875



- Saliente 241 mm
  - Caño giratorio 360°
  - Posibilidad de limitar la rotación con un juego de límite de giro 12 820 970 90
  - Chorro mezclado con aire
  - Caudal máx. 8 l/min con 3 bares de presión hidráulica
  - Sin plomo
  - Este producto puede ayudar a un edificio a cumplir con los requisitos de los sistemas de certificación ecológica de edificios: LEED®, BREEAM®, DGNB
- Mando posicionable libremente.

	Platino	32 815 875-08
	Cromo	32 815 875-00
	Platino cepillado	32 815 875-06
	Latón (Oro 23k)	32 815 875-09
	Dark Chrome	32 815 875-19
	Latón cepillado (Oro 23k)	32 815 875-28
	Negro mate	32 815 875-33
	Champagne cepillado (Oro 22k)	32 815 875-46
	Champagne (Oro 22k)	32 815 875-47
	Cromo cepillado	32 815 875-93
	Dark Platinum cepillado	32 815 875-99

Complementos recomendados

	Juego de limitación de giro -	12 820 970 90
--	-------------------------------	---------------

Complementos recomendados

	Dispensador con roseta - Platino	82 444 970-08
--	----------------------------------	---------------

Complementos recomendados

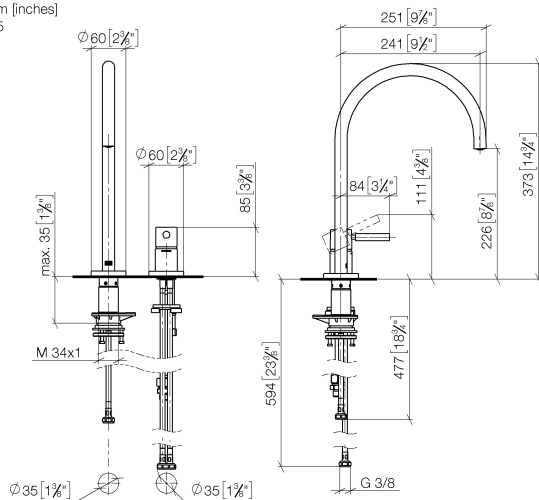
	Accionamiento excéntrico manual con maneta de control giratoria - Platino	10 710 970-08
--	---	---------------

## TARA ULTRA Batería monomando de dos orificios con rosetas individuales - Platino

TARA ULTRA

32 815 875

mm [inches]  
1:5



### Diagrama de flujo

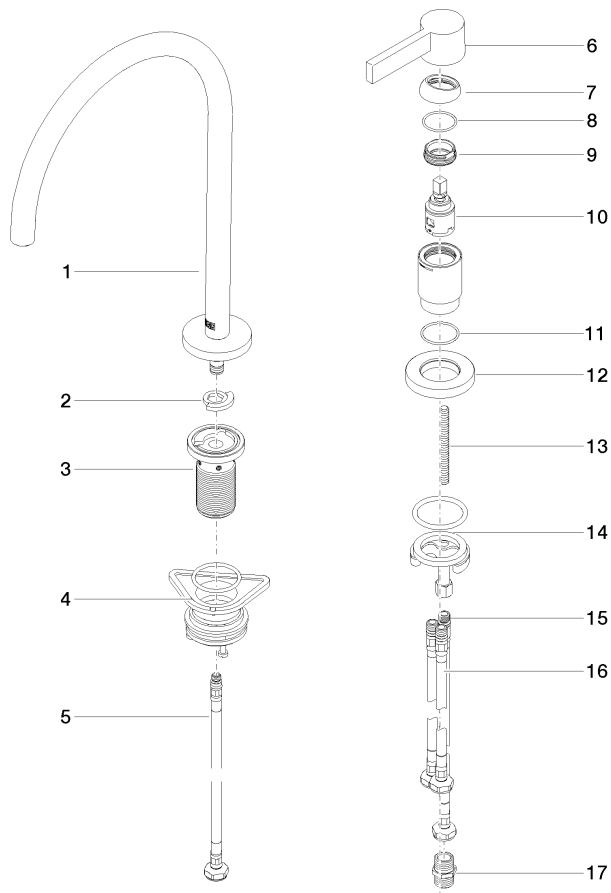


### Certificado

LGA\_38639.

WRAS\_240102014.

32 815 875



## Lista de piezas de recambios

Nº	Número de artículo	Denominación	Cantidad de montaje	Plazo de entrega
1	90 28 22 377 00-08	caño	1	-
Ya no se puede pedir el repuesto, solicite el artículo de repuesto.				
2	12 820 970 90	Juego de limitación de giro -	1	2
3	90 30 01 299 00 90	eje	1	2
4	04 23 10 044 08 90	juego de fijación	1	2
5	04 30 04 100 00 90	manguera	1	2
6	90 20 87 003 00-08	manilla	1	-
Ya no se puede pedir el repuesto, solicite el artículo de repuesto.				
7	09 28 30 026-08	funda	1	40
8	09 14 10 091 90	sello	1	2
9	09 24 04 266 90	tuerca	1	2
10	90 15 05 042 00 90	cartucho	1	2
11	09 14 10 110 90	sello	1	2
12	09 27 97 040-08	roseta	1	40
13	09 31 11 011 90	varilla	1	2
14	04 30 11 085 97 90	juego de fijación	1	2
15	04 30 04 104 00 90	manguera	1	2
16	04 30 04 105 00 90	manguera	2	2
17	90 24 03 250 00 90	boquilla	1	2