

META Monomando de bañera para montaje a pared sin juego de ducha - Platino cepillado

META

33 200 660	Versión del producto de 1/7/2023		
	<ul style="list-style-type: none"> • Saliente 202 mm • Chorro normal redondo • Inversor bañera/ducha • Salida ducha de 3/8" • Rosetas corredizas Ø 60 mm • Racor 1/2" • Calibración 150 mm ± 15 mm • Caudal máx. 14 l/min con 3 bares de presión hidráulica 		
	Protección contra reflujo.		
		<div> <div></div> <div>Platino cepillado</div> </div>	33 200 660-06
		<div> <div></div> <div>Cromo</div> </div>	33 200 660-00
		<div> <div></div> <div>Dark Chrome</div> </div>	33 200 660-19
		<div> <div></div> <div>Light Gold</div> </div>	33 200 660-26
		<div> <div></div> <div>Light Gold cepillado</div> </div>	33 200 660-27
		<div> <div></div> <div>Negro mate</div> </div>	33 200 660-33
		<div> <div></div> <div>Dark Brass cepillado</div> </div>	33 200 660-39
		<div> <div></div> <div>Bronce cepillado</div> </div>	33 200 660-42
		<div> <div></div> <div>Champagne cepillado (Oro 22k)</div> </div>	33 200 660-46
		<div> <div></div> <div>Champagne (Oro 22k)</div> </div>	33 200 660-47
		<div> <div></div> <div>Cromo cepillado</div> </div>	33 200 660-93
		<div> <div></div> <div>Dark Platinum cepillado</div> </div>	33 200 660-99



META Monomando de bañera para montaje a pared sin juego de ducha -
Platino cepillado

META

33 200 660 Versión del producto de 1/7/2023

Certificados y sostenibilidad

Belgaqua_21-025-2 LGA_29

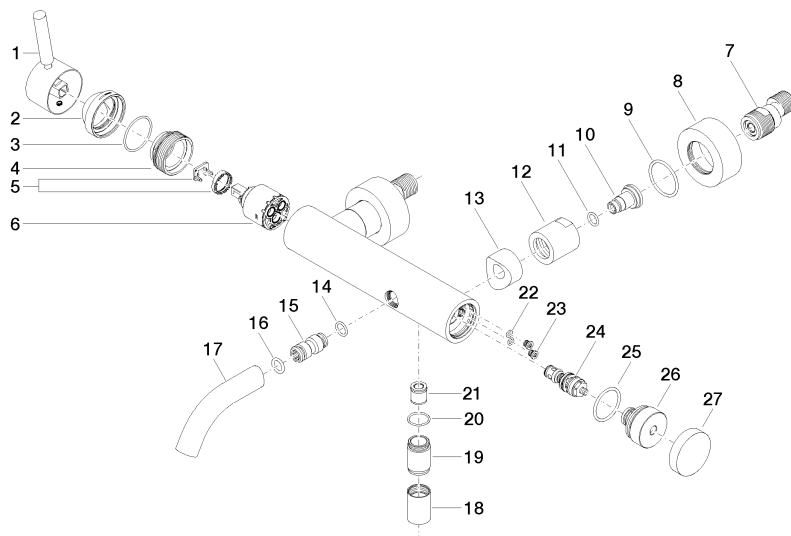
WRAS_2207

META Monomando de bañera para montaje a pared sin juego de ducha - Platino cepillado

META

33 200 660 Versión del producto de 1/7/2023

Piezas para otros
acabados pueden
encontrarse aquí:
Cromo



META Monomando de bañera para montaje a pared sin juego de ducha - Platino cepillado

META

33 200 660 Versión del producto de 1/7/2023

Lista de piezas de recambios

Nº	Número de artículo	Denominación	Cantidad de montaje	Plazo de entrega
26	09 21 10 035 20-06	boquilla	1,00	10
15	09 24 04 043 90	boquilla	1,00	2
25	09 14 10 101 90	sello	1,00	2
14	09 14 10 003 90	sello	1,00	2
4	09 24 04 296 90	tuerca	1,00	2
19	09 24 03 115 20-06	boquilla	1,00	10
3	09 14 10 102 90	sello	1,00	2
1	90 20 66 007 00-06	manilla	1,00	10
13	09 18 40 059-06	camisa	2,00	10
6	90 15 05 064 00 90	cartucho	1,00	2
24	90 31 09 032 00-06	inversor	1,00	10
9	09 14 10 119 90	sello	2,00	2
2	09 28 30 032-06	funda	1,00	10
7	04 11 04 030 00 90	racor	2,00	2
22	09 14 10 001 90	sello	2,00	2
17	90 11 06 213 00-06	caño	1,00	10
23	09 30 30 113 20 90	tornillo	2,00	2
12	09 23 10 048-06	tuerca	2,00	10
27	09 20 62 031-06	manilla	1,00	10
8	09 27 62 004-06	roseta	2,00	10
11	09 14 10 008 90	sello	2,00	2
16	90 14 10 011 00 90	sello	1,00	2
5	90 28 10 148 00 90	accessorio	1,00	2
21	90 23 01 141 00 90	inhibidor de reflujo	1,00	2
18	90 21 02 069 00-06	funda	1,00	10
10	09 29 05 005 20 90	boquilla	2,00	60
20	90 14 10 032 00 90	sello	1,00	2