

META Monomando de bañera para montaje a pared sin juego de ducha -
Negro mate


META

33 200 660



- Saliente 202 mm
- Chorro normal redondo
- Inversor bañera/ducha
- Salida ducha de 3/8"
- Rosetas corredizas Ø 60 mm
- Racor 1/2"
- Calibración 150 mm ± 15 mm
- Caudal máx. 14 l/min con 3 bares de presión hidráulica

Protección contra reflujo.

	Negro mate	33 200 660-33
	Cromo	33 200 660-00
	Platino cepillado	33 200 660-06
	Dark Chrome	33 200 660-19
	Oro claro	33 200 660-26
	Oro claro cepillado	33 200 660-27
	Bronce cepillado	33 200 660-42
	Champagne cepillado (Oro 22k)	33 200 660-46
	Champagne (Oro 22k)	33 200 660-47
	Cromo cepillado	33 200 660-93
	Dark Platinum cepillado	33 200 660-99

META Monomando de bañera para montaje a pared sin juego de ducha - Negro mate

META

33 200 660
mm [inches]

mm [inches]

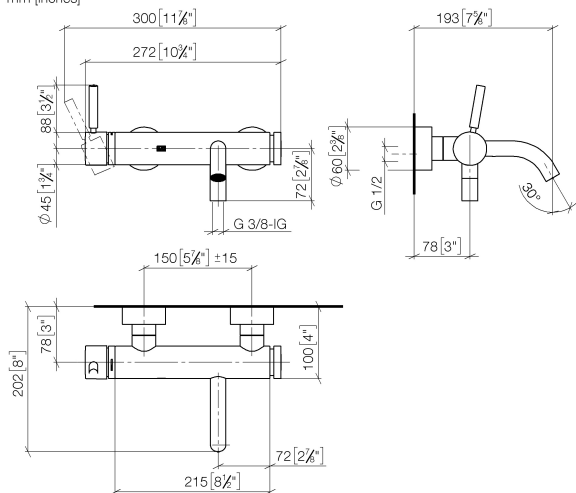
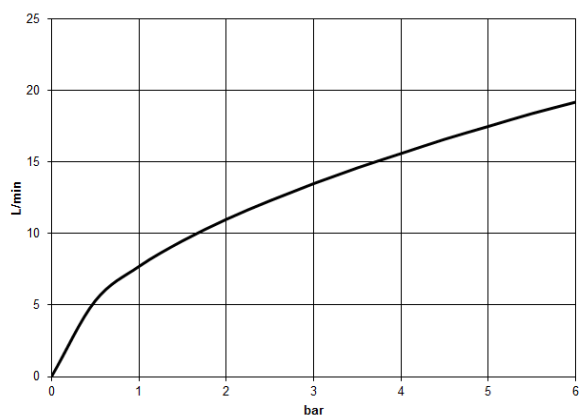


Diagrama de flujo



Códigos y Estándares

DIN 4109

EN 1717

ISO 3822

Scottish Water Byelaws

UK Water Supply Regulations

Ü-Zeichen



META Monomando de bañera para montaje a pared sin juego de ducha -
Negro mate

META

33 200 660

Certificado

Belgaqua_21-025-2 LGA_29

WRAS_2207

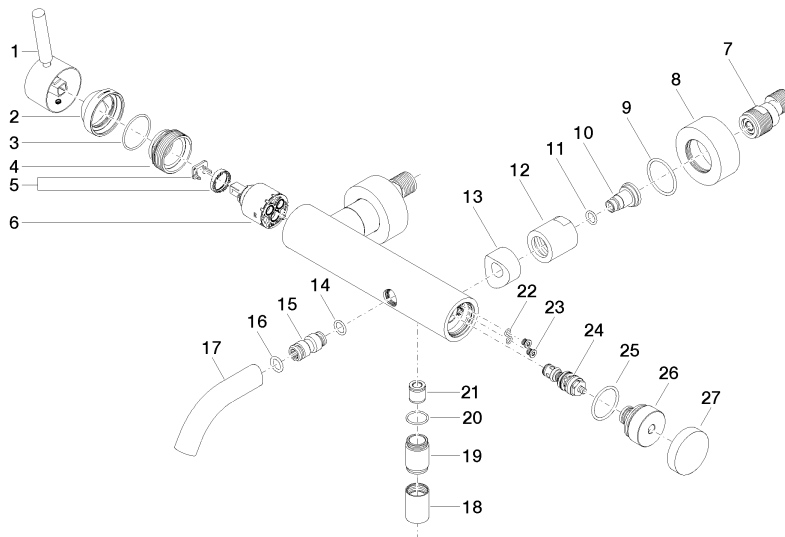
META Monomando de bañera para montaje a pared sin juego de ducha - Negro mate

META

33 200 660

Versión del producto de 7/1/2023

Piezas para otros
acabados pueden
encontrarse aquí:
Cromo





META Monomando de bañera para montaje a pared sin juego de ducha -
Negro mate

META

33 200 660

Lista de piezas de recambios

Versión del producto de 7/1/2023

Nº	Número de artículo	Denominación	Cantidad de montaje	Plazo de entrega
	90 20 66 007 00-33	manilla	36	30