

IMO Monomando de bañera para montaje a pared sin juego de ducha - Cromo cepillado

IMO

33 200 671



- Saliente 190 mm
- Chorro normal rectangular
- Inversor bañera/ducha
- Salida ducha de 3/8"
- Rosetas corredizas Ø 60 mm
- Racor 1/2"
- Calibración 150 mm ± 15 mm
- Caudal máx. 16,7 l/min con 3 bares de presión hidráulica

Protección contra reflujo.

	Cromo cepillado	33 200 671-93
	Cromo	33 200 671-00
	Platino cepillado	33 200 671-06
	Dark Chrome	33 200 671-19
	Oro claro cepillado	33 200 671-27
	Negro mate	33 200 671-33
	Dark Platinum cepillado	33 200 671-99

IMO Monomando de bañera para montaje a pared sin juego de ducha - Cromo cepillado

IMO

33 200 671

mm [inches]

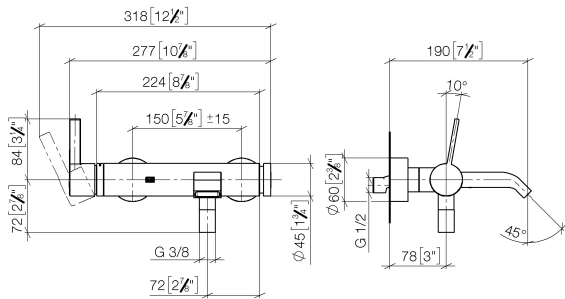
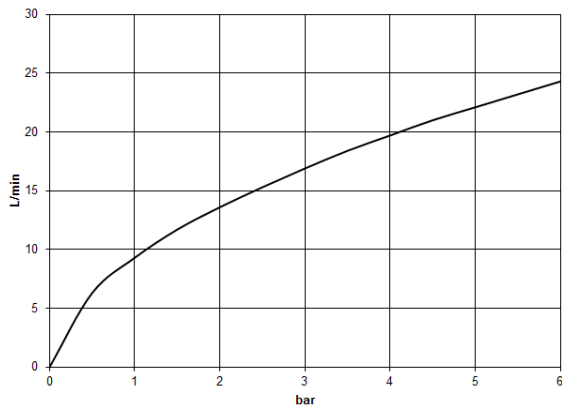


Diagrama de flujo

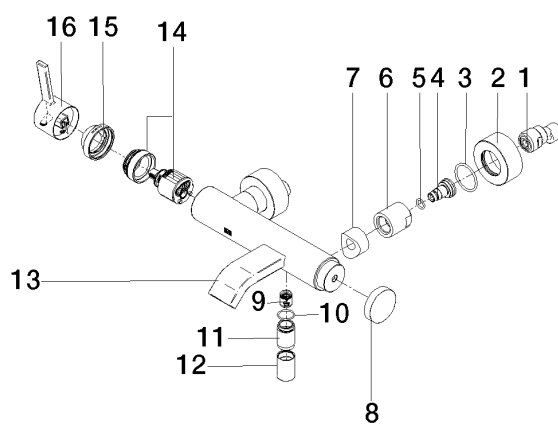


IMO Monomando de bañera para montaje a pared sin juego de ducha - Cromo

IMO

33 200 671

Piezas para otros
acabados pueden
encontrarse aquí:
Cromo





IMO Monomando de bañera para montaje a pared sin juego de ducha - Cromo cepillado

IMO

33 200 671

Lista de piezas de recambios