

33 504 660    Versión del producto de 1/5/2022 a 1/4/2025

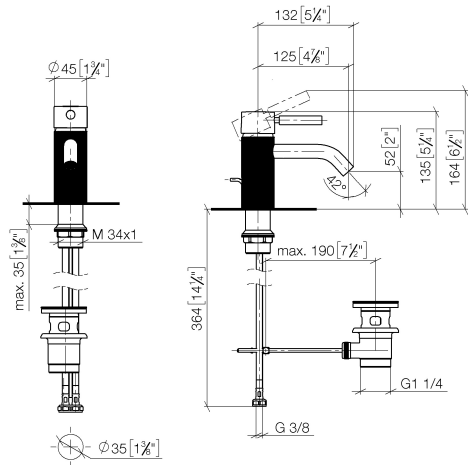


- Saliente 125 mm
- Con una estructura laminar
- Caño rígido
- Aireador redondo
- Altura máxima del conjunto 135 mm
- Altura hasta el aireador 52 mm
- Diámetro del orificio 35 mm
- 2x Latiguillo de presión M 8 x 1 enroscado, estanqueidad probada
- Caudal máx. 5,7 l/min
- Sin plomo
- Este producto puede ayudar a un edificio a cumplir con los requisitos de los sistemas de certificación ecológica de edificios: LEED®, BREEAM®, DGNB

Adecuado solo para lavabos con rebosadero.

	Dark Platinum cepillado	33 504 660-99
	Cromo	33 504 660-00
	Platino cepillado	33 504 660-06
	Dark Chrome	33 504 660-19
	Light Gold	33 504 660-26
	Light Gold cepillado	33 504 660-27
	Negro mate	33 504 660-33
	Dark Brass cepillado	33 504 660-39
	Bronce cepillado	33 504 660-42
	Champagne cepillado (Oro 22k)	33 504 660-46
	Champagne (Oro 22k)	33 504 660-47
	Cromo cepillado	33 504 660-93

mm [inches]



## Diagrama de flujo



## Códigos y Estándares

DIN 4109

ISO 3822

Ü-Zeichen



## META Monomando de lavabo con válvula automática - Dark Platinum cepillado

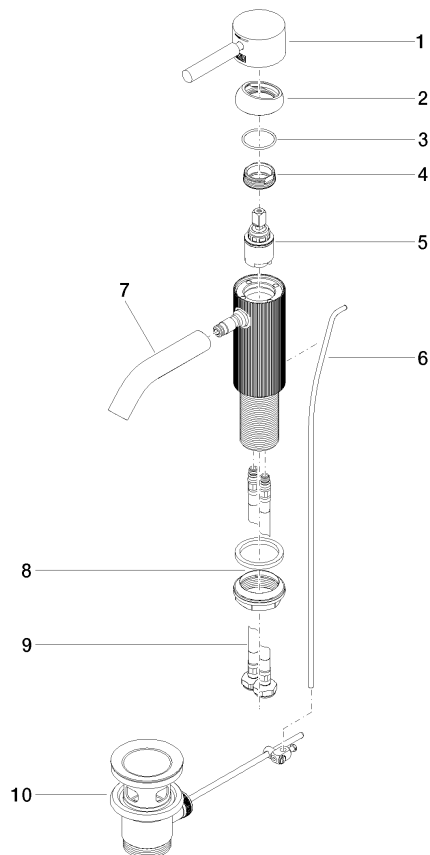
META

33 504 660 Versión del producto de 1/5/2022 a 1/4/2025

Certificados y sostenibilidad

LGA\_38

Piezas para otros  
acabados pueden  
encontrarse aquí:  
Cromo



## Lista de piezas de recambios

Nº	Número de artículo	Denominación	Cantidad de montaje	Plazo de entrega
1	90 20 66 031 00-99	manilla	1,00	20
3	09 14 10 091 90	sello	1,00	2
2	09 28 30 041-99	funda	1,00	20
8	04 23 10 044 07 90	juego de fijación	1,00	2
10	90 11 01 001 00-99	juego de evacuación	1,00	20
4	09 24 04 266 90	tuerca	1,00	2
5	90 15 05 044 00 90	cartucho	1,00	2
9	04 30 04 100 00 90	manguera	2,00	2
7	90 11 06 206 00-99	caño	1,00	20
6	09 31 09 110-99	varilla de tiro	1,00	20