

TARA ULTRA Monomando - Champagne cepillado (Oro 22k)

TARA ULTRA

33 816 875



- Saliente 241 mm
- Caño giratorio 360°
- Chorro mezclado con aire
- Altura máxima del conjunto 393 mm
- Altura hasta el aireador 240 mm
- Diámetro del orificio 35 mm
- Caudal máx. 8 l/min con 3 bares de presión hidráulica
- Sin plomo
- Este producto puede ayudar a un edificio a cumplir con los requisitos de los sistemas de certificación ecológica de edificios: LEED®, BREEAM®, DGNB

| | | |
|--|-------------------------------|---------------|
| | Champagne cepillado (Oro 22k) | 33 816 875-46 |
| | Cromo | 33 816 875-00 |
| | Platino cepillado | 33 816 875-06 |
| | Platino | 33 816 875-08 |
| | Latón (Oro 23k) | 33 816 875-09 |
| | Dark Chrome | 33 816 875-19 |
| | Latón cepillado (Oro 23k) | 33 816 875-28 |
| | Negro mate | 33 816 875-33 |
| | Champagne (Oro 22k) | 33 816 875-47 |
| | Cromo cepillado | 33 816 875-93 |
| | Dark Platinum cepillado | 33 816 875-99 |

Complementos recomendados

Dispensador sin roseta - Champagne cepillado (Oro 22k)

82 424 970-46



Complementos recomendados

Accionamiento excéntrico manual con maneta de control giratoria - Champagne cepillado (Oro 22k)

10 712 970-46



33 816 875

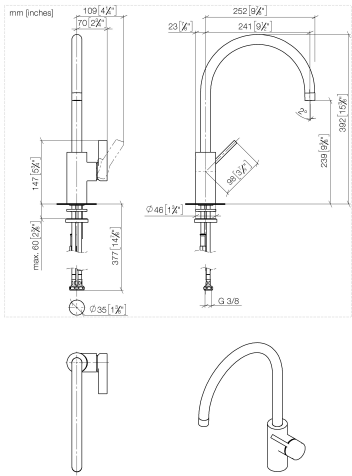
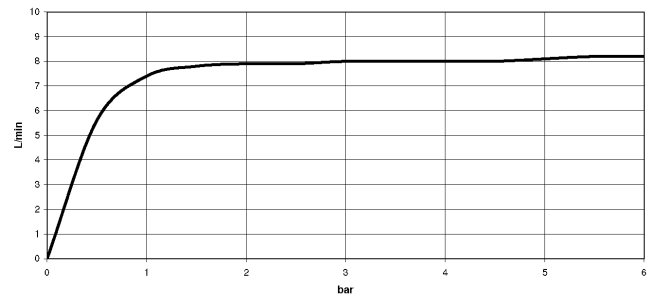


Diagrama de flujo



Códigos y Estándares

DIN 4109

Executive Order
no. 1007

ISO 3822

Ü-Zeichen



TARA ULTRA Monomando - Champagne cepillado (Oro 22k)

TARA ULTRA

33 816 875

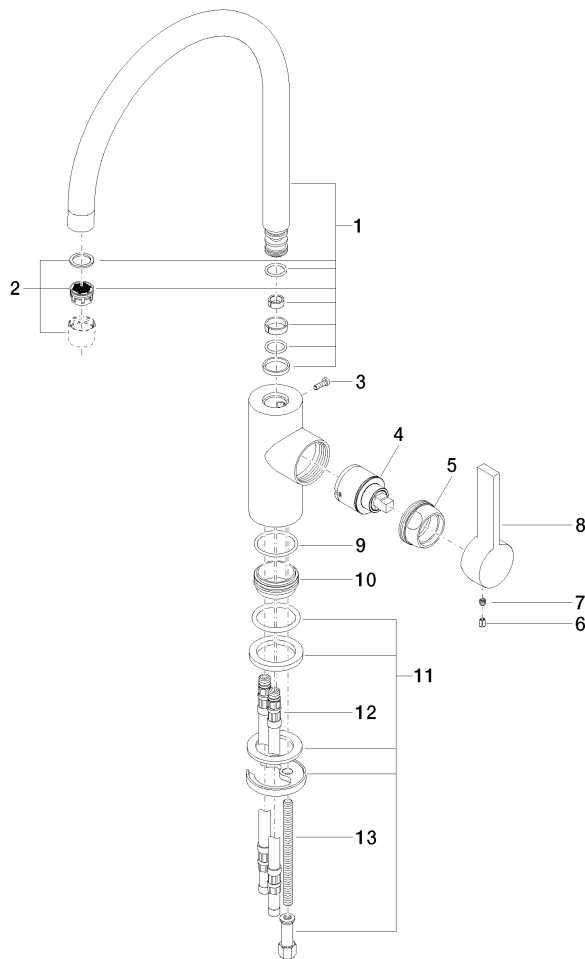
Certificado

GDV_0400

LGA_18

Versión del producto de 6/1/2022

Piezas para otros
acabados pueden
encontrarse aquí:
Cromo





Lista de piezas de recambios

Versión del producto de 6/1/2022