

ELIO Monomando para grifo tipo ducha/Profi - Cromo

ELIO

33 826 790



- Saliente 234 mm
 - Caño giratorio 360°
 - Caño de salida con pieza final giratoria de 20°
 - Chorro mezclado con aire
 - Altura máxima del conjunto 337 mm
 - Altura hasta el aireador 297 mm
 - Diámetro del orificio mezclador monomando 35mm
 - Caudal máx. 8 l/min con 3 bares de presión hidráulica
 - Sin plomo
 - Este producto puede ayudar a un edificio a cumplir con los requisitos de los sistemas de certificación ecológica de edificios: LEED®, BREEAM®, DGNB
- Grifería monomando solo para combinar con grifo tipo ducha/grifo profesional**
- Grifería monomando solo para combinar con grifo tipo ducha/grifo profesional

	Cromo	33 826 790-00
	Platino cepillado	33 826 790-06
	Platino	33 826 790-08
	Dark Chrome	33 826 790-19
	Latón cepillado (Oro 23k)	33 826 790-28
	Champagne cepillado (Oro 22k)	33 826 790-46
	Champagne (Oro 22k)	33 826 790-47
	Cromo cepillado	33 826 790-93
	Dark Platinum cepillado	33 826 790-99

Complementos necesarios



Rociador de cocina profesional tipo ducha - Cromo 27 789 970-00

Complementos necesarios



Rociador de cocina - Cromo 27 721 970-00

33 826 790

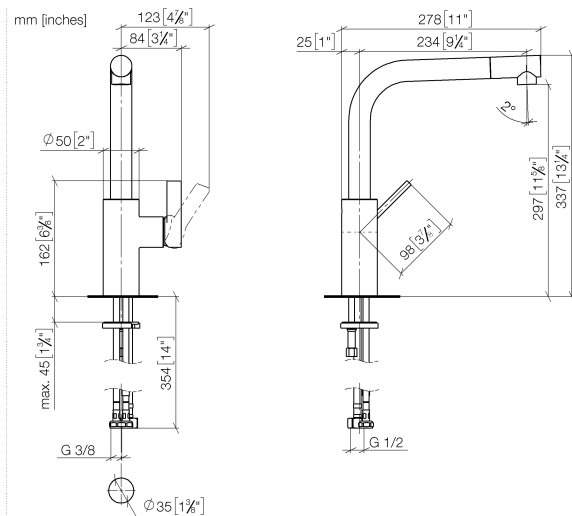


Diagrama de flujo

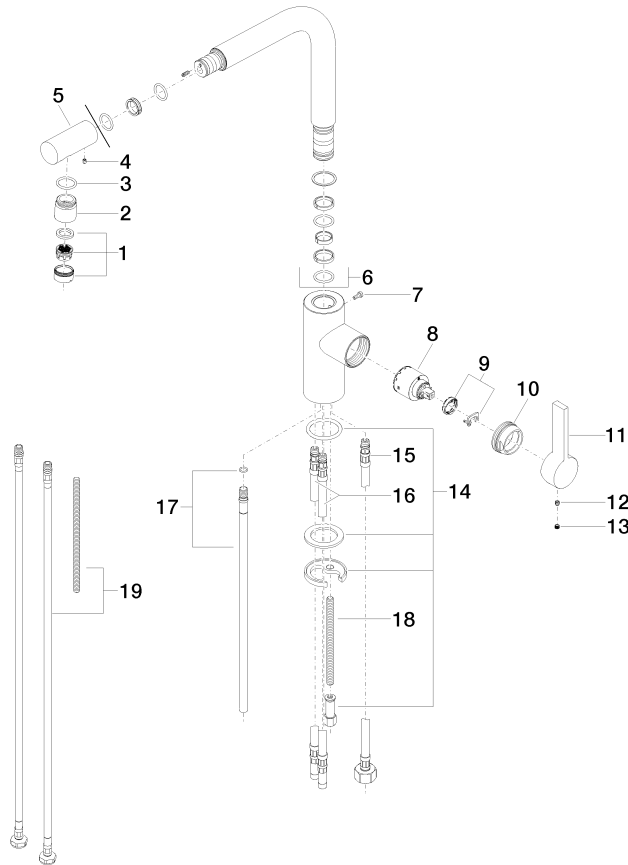


Certificado

LGA_18251.

GDV_0400281.

33 826 790



Lista de piezas de recambios

Nº	Número de artículo	Denominación	Cantidad de montaje	Plazo de entrega
1	90 23 01 026 07-00	mezclador de aire	1	10
2	09 24 04 164 10-00	boquilla	1	10
3	09 14 10 100 90	sello	1	2
4	09 31 11 044 90	varilla	1	2
5	09 24 04 163 10-00	boquilla	1	10
6	90 28 22 185 00-00	caño	1	10
7	09 30 30 054 90	tornillo	1	2
8	90 15 05 061 00 90	cartucho	1	60
9	90 28 10 148 00 90	accessorio	1	2
10	09 24 04 141-00	tuerca	1	10
11	09 20 79 040-00	manilla	1	10
12	90 31 11 030 00 90	varilla	1	2
13	90 31 20 109 00 90	tapón	1	2
14	04 30 11 038 75 90	juego de fijación	1	2
15	04 30 04 019 00 90	manguera	1	2
16	04 30 04 016 00 90	manguera	2	60
17	04 24 02 046 01-07	tubo	1	10
18	09 31 11 091 90	varilla	1	2
19	12 803 970 90	prolongación	1	60