

META Termostato de bañera para montaje a pared sin juego de ducha - Platino cepillado

META

34 201 979



- Saliente 210 mm
 - Chorro normal redondo
 - Inversor giratorio con llave de paso
 - Salida ducha de 3/8"
 - Rosetas corredizas Ø 60 mm
 - Racor 1/2"
 - Calibración 150 mm ± 15 mm
 - Caudal máx. 16,9 l/min con 3 bares de presión hidráulica
- Protección contra reflujo.

	Platino cepillado	34 201 979-06
	Cromo	34 201 979-00
	Dark Chrome	34 201 979-19
	Oro claro	34 201 979-26
	Oro claro cepillado	34 201 979-27
	Negro mate	34 201 979-33
	Bronce cepillado	34 201 979-42
	Champagne cepillado (Oro 22k)	34 201 979-46
	Champagne (Oro 22k)	34 201 979-47
	Cromo cepillado	34 201 979-93
	Dark Platinum cepillado	34 201 979-99

META Termostato de bañera para montaje a pared sin juego de ducha - Platino cepillado

META

34 201 979

mm [inches]

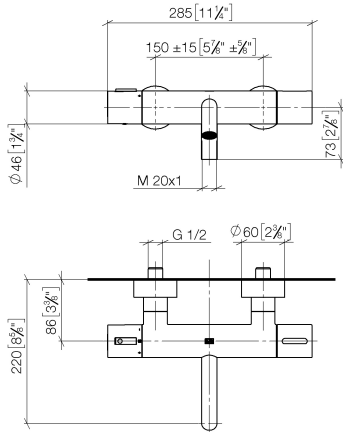
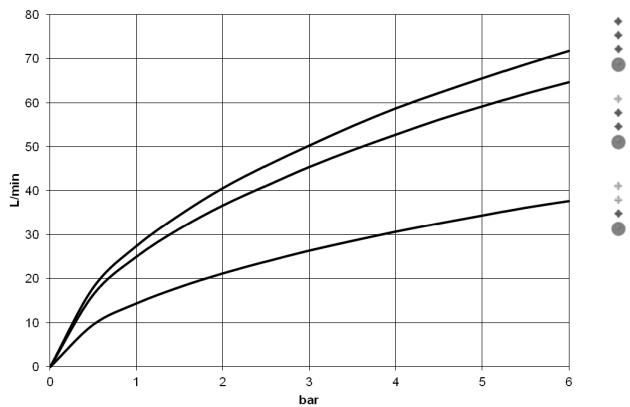


Diagrama de flujo



Códigos y Estándares

DIN 4109

EN 1717

ISO 3822

Scottish Water
Byelaws

UK Water Supply
Regulations

Ü-Zeichen



META Termostato de bañera para montaje a pared sin juego de ducha - Platino cepillado

META

34 201 979

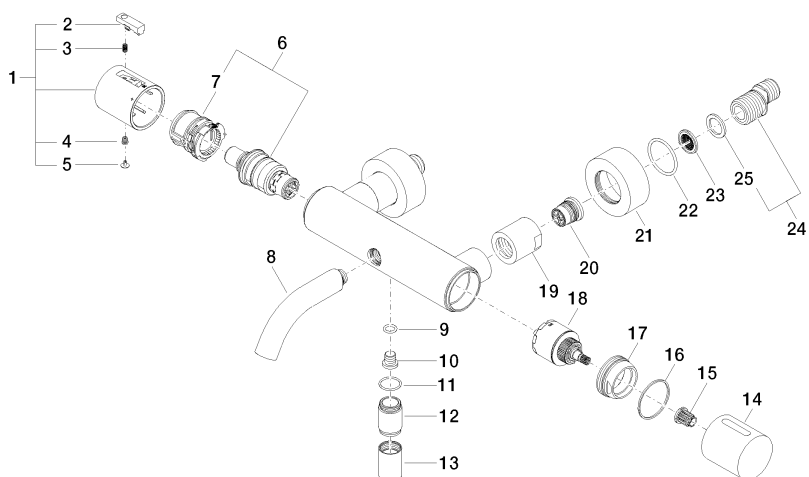
Certificado

LGA_18

Belgaqua_21-032-2 WRAS_2201

Versión del producto de 9/1/2022

Piezas para otros
acabados pueden
encontrarse aquí:
Cromo





META Termostato de bañera para montaje a pared sin juego de ducha - Platino cepillado

META

34 201 979

Lista de piezas de recambios

Versión del producto de 9/1/2022

Nº	Número de artículo	Denominación	Cantidad de montaje	Plazo de entrega
	90 17 33 004 00-06	manilla	32	10