

Termostato de ducha para montaje a pared - Dark Platinum cepillado
SERIES SPECIFIC

34 442 979
Versión del producto de 1/10/2023



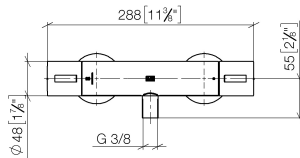
- Salida ducha de 3/8"
  - Rosetas corredizas Ø 70 mm
  - Racor 1/2"
  - Calibración 150 mm ± 13 mm
  - Con regulación de caudal

Protección contra reflujo.

	Dark Platinum cepillado	34 442 979-99
	Cromo	34 442 979-00
	Platino cepillado	34 442 979-06
	Platino	34 442 979-08
	Dark Chrome	34 442 979-19
	Light Gold	34 442 979-26
	Light Gold cepillado	34 442 979-27
	Latón cepillado (Oro 23k)	34 442 979-28
	Negro mate	34 442 979-33
	Dark Brass cepillado	34 442 979-39
	Bronce cepillado	34 442 979-42
	Champagne cepillado (Oro 22k)	34 442 979-46
	Champagne (Oro 22k)	34 442 979-47
	Cromo cepillado	34 442 979-93

34 442 979 Versión del producto de 1/10/2023

mm [inches]



### Diagrama de flujo



### Códigos y Estándares

DIN 4109 EN 1111 EN 1717 ISO 3822

Scottish Water  
Byelaws

UK Water Supply  
Regulations

Ü-Zeichen



Termostato de ducha para montaje a pared - Dark Platinum cepillado

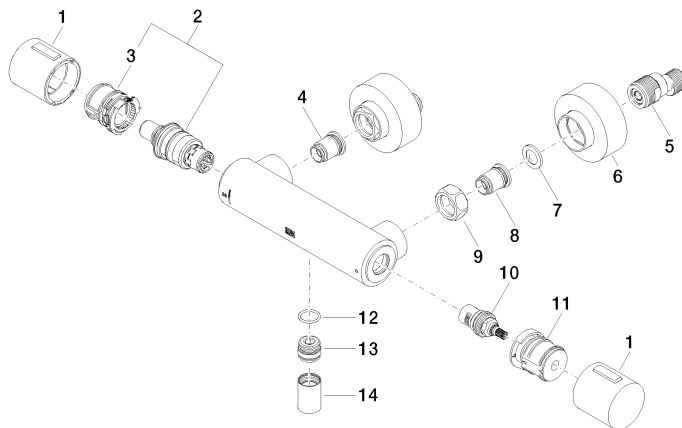
SERIES SPECIFIC

34 442 979    Versión del producto de 1/10/2023

Certificados y sostenibilidad

DVGW_DW-6509DN0	LGA_29	WRAS_2204	Belgaqua_21-032-2
-----------------	--------	-----------	-------------------

Piezas para otros  
acabados pueden  
encontrarse aquí:  
Cromo



## Lista de piezas de recambios

Nº	Número de artículo	Denominación	Cantidad de montaje	Plazo de entrega
10	90 90 03 236 00 90	parte superior	1,00	2
1	90 17 33 015 00-99	manilla	2,00	20
2	90 15 02 070 00 90	cartucho	1,00	2
6	90 31 20 512 00-99	roseta	2,00	20
3	90 30 40 010 00 90	regulador	1,00	2
4	04 31 20 530 00 90	elemento insertable	1,00	2
13	09 31 20 511-99	boquilla	1,00	60
8	04 31 20 540 00 90	elemento insertable	1,00	2
7	09 29 30 050 90	tamiz	2,00	2
11	90 30 40 017 00 90	alojamiento	1,00	2
5	04 11 04 030 00 90	racor	2,00	2
9	09 24 77 008-00	tuerca	2,00	10
12	90 14 10 010 00 90	sello	1,00	2
14	90 21 02 069 00-99	funda	1,00	20