

## Termostato empotrado con bloqueo previo -

35 428 970 90



- Prebloqueo
- Sin plomo, resistente a la pérdida de cinc
- 2x Válvula anti-retorno
- 3x Salida G 1/2"
- 2x Racores 1/2" – rosca hembra
- Carcasa de protección
- Plantilla impermeabilizante
- Protección acústica y térmica
- Calibración 70 mm
- Apto para xGRID (si se usa el carril de montaje + 12 mm de profundidad de montaje)

Puede combinarse sólo con las partes vistas 36 427 SSS-FF

### Complementos recomendados



**xGRID Juego de fijación para  
integración en obra en seco -**

12 340 970 90

### Complementos necesarios

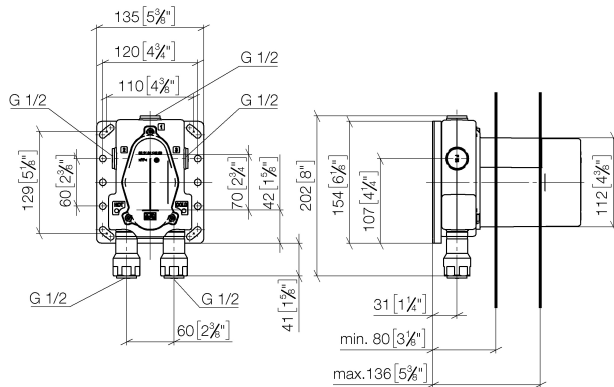


**xGRID Carril de montaje 555 mm -** 12 360 970 90

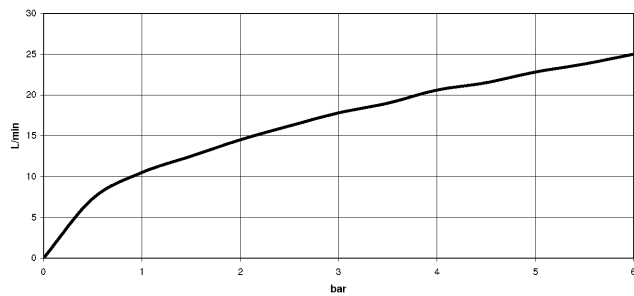
## Termostato empotrado con bloqueo previo -

35 428 970 90

mm [inches]



### Diagrama de flujo



### Códigos y Estándares

EN 1111

EN 1717

Scottish Water  
Byelaws

UK Water Supply  
Regulations



## Termostato empotrado con bloqueo previo -

---

35 428 970 90

### Certificado

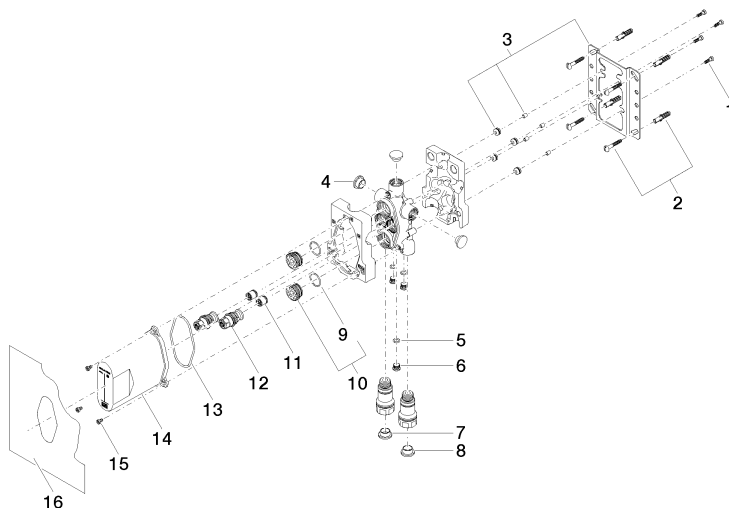
---

WRAS\_1906      Belgaqua\_22\_279\_2      DVGW\_DW-  
6512DN0

## Termostato empotrado con bloqueo previo -

35 428 970 90

**Versión del producto de 3/13/2017**





## Termostato empotrado con bloqueo previo -

35 428 970 90

### Lista de piezas de recambios

Versión del producto de 3/13/2017

Nº	Número de artículo	Denominación	Cantidad de montaje	Plazo de entrega
	09 30 30 171 90	tornillo	33	2