

META Inversor empotrado de dos vías - Cromo cepillado

META

36 200 661



- Inversor giratorio
- Sin roseta
- Maneta Ø 60mm

	Cromo cepillado	36 200 661-93
	Cromo	36 200 661-00
	Platino cepillado	36 200 661-06
	Dark Chrome	36 200 661-19
	Oro claro	36 200 661-26
	Oro claro cepillado	36 200 661-27
	Negro mate	36 200 661-33
	Bronce cepillado	36 200 661-42
	Champagne cepillado (Oro 22k)	36 200 661-46
	Champagne (Oro 22k)	36 200 661-47
	Dark Platinum cepillado	36 200 661-99

Complementos necesarios



- Inversor empotrado de dos vías - 35 202 970 90**
- Profundidad de montaje máx. 160 mm
 - Profundidad de montaje mín. 115 mm

36 200 661

mm [inches]

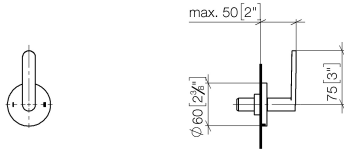
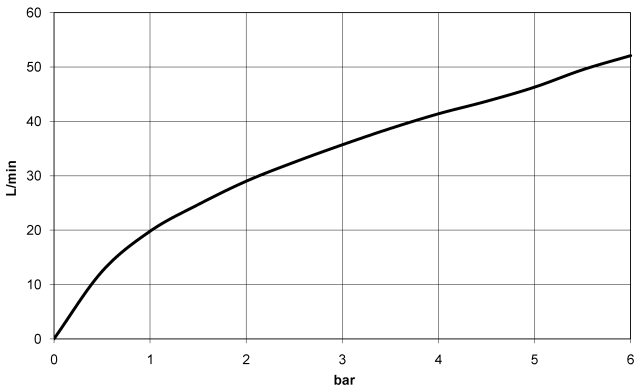


Diagrama de flujo



Códigos y Estándares

DIN 4109

ISO 3822

Scottish Water
Byelaws

UK Water Supply
Regulations

Ü-Zeichen



META Inversor empotrado de dos vías - Cromo cepillado

META

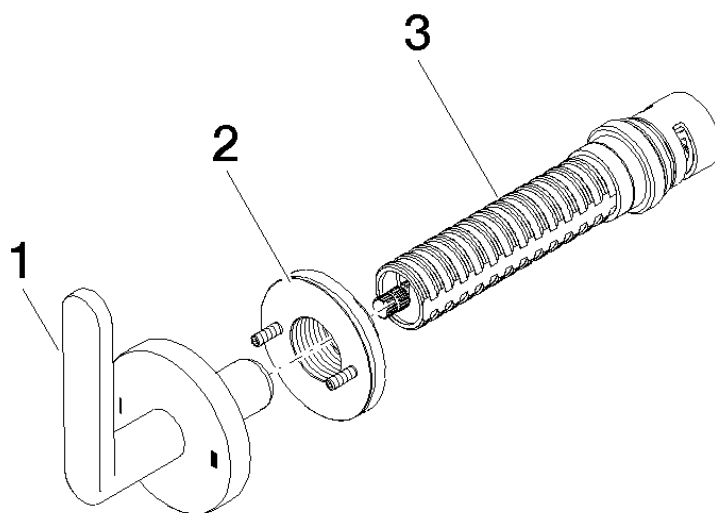
36 200 661

Certificado

WRAS_2307

LGA_38

Versión del producto de 4/1/2022





META Inversor empotrado de dos vías - Cromo cepillado

META

36 200 661

Lista de piezas de recambios

Versión del producto de 4/1/2022

Nº	Número de artículo	Denominación	Cantidad de montaje	Plazo de entrega
	90 20 66 014 00-93	manilla	3	20