

TARA Inversor empotrado de dos vías - Dark Chrome

TARA

36 200 892



- Inversor giratorio
- Roseta 60 mm

	Dark Chrome	36 200 892-19
	Cromo	36 200 892-00
	Platino cepillado	36 200 892-06
	Platino	36 200 892-08
	Latón cepillado (Oro 23k)	36 200 892-28
	Negro mate	36 200 892-33
	Bronce cepillado	36 200 892-42
	Champagne cepillado (Oro 22k)	36 200 892-46
	Champagne (Oro 22k)	36 200 892-47
	Cromo cepillado	36 200 892-93
	Dark Platinum cepillado	36 200 892-99

Complementos necesarios



- Inversor empotrado de dos vías - 35 202 970 90**
- Profundidad de montaje máx. 160 mm
 - Profundidad de montaje mín. 85 mm

36 200 892

mm [inches]

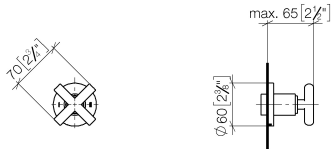
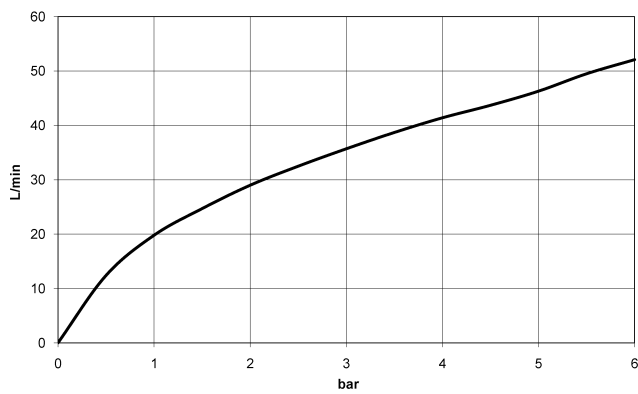


Diagrama de flujo



Códigos y Estándares

DIN 4109

ISO 3822

Scottish Water
Byelaws

UK Water Supply
Regulations

Ü-Zeichen



TARA Inversor empotrado de dos vías - Dark Chrome

TARA

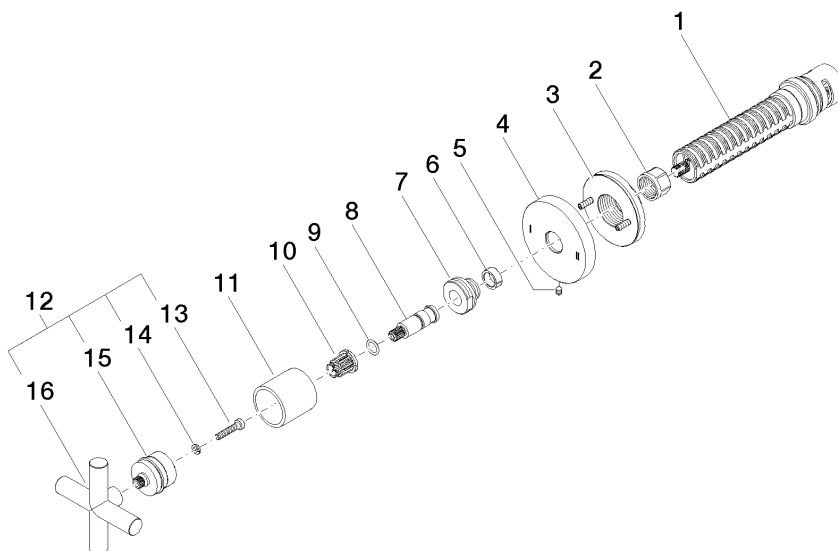
36 200 892

Certificado

WRAS_2307

LGA_38

Versión del producto de 4/1/2022





TARA Inversor empotrado de dos vías - Dark Chrome

TARA

36 200 892

Lista de piezas de recambios

Versión del producto de 4/1/2022

Nº	Número de artículo	Denominación	Cantidad de montaje	Plazo de entrega
	90 90 03 304 10 90	inversor	16	2