

Inversor empotrado de tres vías - Bronce cepillado

CL.1

36 210 740



- Inversor giratorio
- Sin roseta
- Maneta Ø 60mm

Encaja con: CL.1, META, CYO

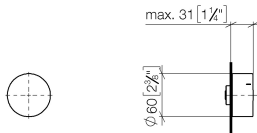
	Bronce cepillado	36 210 740-42
	Cromo	36 210 740-00
	Platino cepillado	36 210 740-06
	Oro claro	36 210 740-26
	Oro claro cepillado	36 210 740-27
	Latón cepillado (Oro 23k)	36 210 740-28
	Negro mate	36 210 740-33
	Champagne cepillado (Oro 22k)	36 210 740-46
	Champagne (Oro 22k)	36 210 740-47
	Dark Platinum cepillado	36 210 740-99

## Inversor empotrado de tres vías - Bronce cepillado

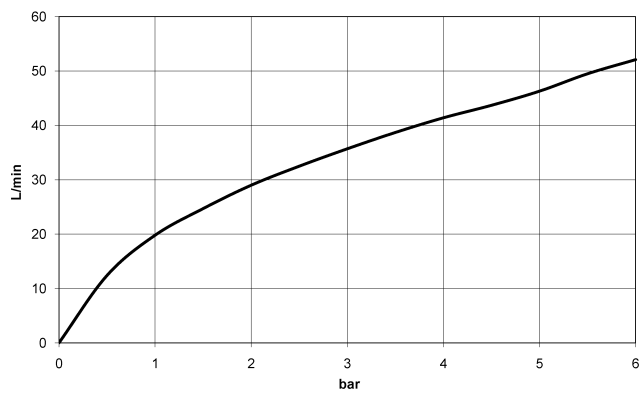
CL.1

36 210 740

mm [inches]



### Diagrama de flujo



### Códigos y Estándares

DIN 4109

ISO 3822

Scottish Water  
Byelaws

UK Water Supply  
Regulations

Ü-Zeichen



## Inversor empotrado de tres vías - Bronce cepillado

---

CL.1

36 210 740

Certificado

---

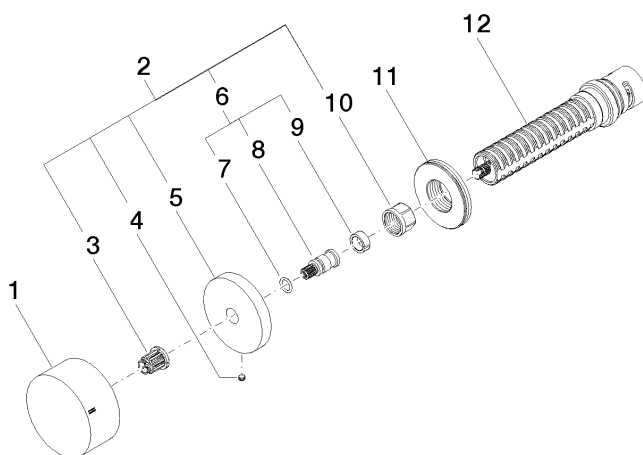
WRAS\_2307

LGA\_38

36 210 740

**Versión del producto de 4/1/2022**

Piezas para otros  
acabados pueden  
encontrarse aquí:  
Cromo





## Inversor empotrado de tres vías - Bronce cepillado

CL.1

36 210 740

### Lista de piezas de recambios

Versión del producto de 4/1/2022

Nº	Número de artículo	Denominación	Cantidad de montaje	Plazo de entrega
	09 20 74 045-42	manilla	12	60