

36 210 819 Versión del producto de 1/4/2022



- Inversor giratorio
- Roseta Ø 60 mm

| | | |
|---|-------------------------------|---------------|
|  | Dark Brass cepillado | 36 210 819-39 |
|  | Cromo | 36 210 819-00 |
|  | Platino cepillado | 36 210 819-06 |
|  | Dark Chrome | 36 210 819-19 |
|  | Latón cepillado (Oro 23k) | 36 210 819-28 |
|  | Bronce cepillado | 36 210 819-42 |
|  | Champagne cepillado (Oro 22k) | 36 210 819-46 |
|  | Champagne (Oro 22k) | 36 210 819-47 |
|  | Dark Platinum cepillado | 36 210 819-99 |

mm [inches]

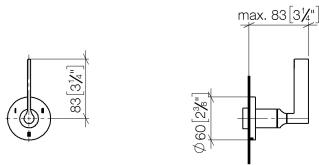
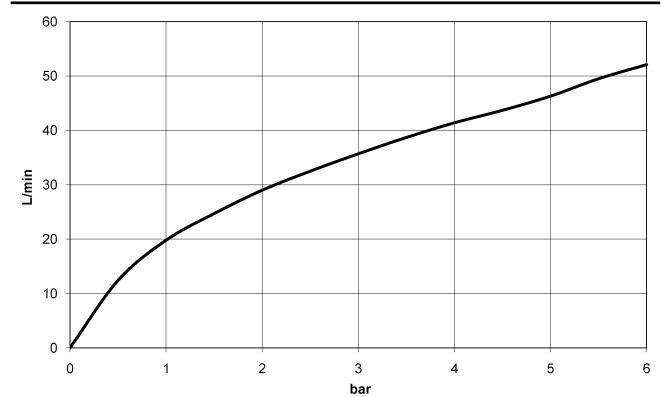


Diagrama de flujo



Códigos y Estándares

| | | | |
|----------|----------|------------------------|-----------------------------|
| DIN 4109 | ISO 3822 | Scottish Water Byelaws | UK Water Supply Regulations |
|----------|----------|------------------------|-----------------------------|

Ü-Zeichen



VAIA Inversor empotrado de tres vías - Dark Brass cepillado

VAIA

36 210 819 Versión del producto de 1/4/2022

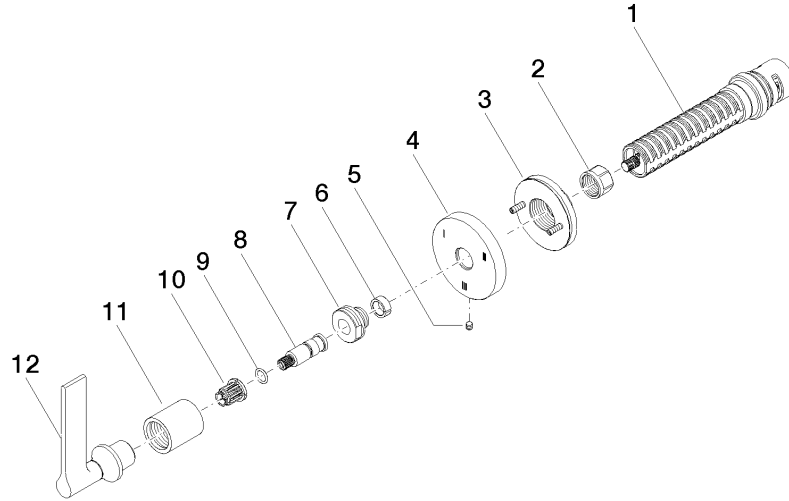
Certificados y sostenibilidad

LGA_38

WRAS_2307

36 210 819 Versión del producto de 1/4/2022

Piezas para otros
acabados pueden
encontrarse aquí:
Cromo



Lista de piezas de recambios

| Nº | Número de artículo | Denominación | Cantidad de montaje | Plazo de entrega |
|----|--------------------|---------------------|---------------------|------------------|
| 7 | 09 24 05 002 90 | boquilla | 1,00 | 2 |
| 2 | 90 23 30 023 00 90 | tuerca | 1,00 | 2 |
| 4 | 09 27 89 117-39 | roseta | 1,00 | 60 |
| 6 | 90 14 15 020 03 90 | anillo | 1,00 | 2 |
| 10 | 90 12 12 002 00 90 | manguito de engaste | 1,00 | 2 |
| 5 | 09 31 11 294 90 | varilla | 1,00 | 2 |
| 1 | 90 90 03 303 10 90 | inversor | 1,00 | 2 |
| 8 | 09 29 06 022 90 | husillo | 1,00 | 2 |
| 12 | 90 20 80 015 01-39 | manilla | 1,00 | 30 |
| 11 | 09 21 02 070-39 | funda | 1,00 | 60 |
| 3 | 90 21 02 181 00 90 | disco | 1,00 | 2 |
| 9 | 90 14 10 060 00 90 | sello | 1,00 | 2 |