

36 210 819    Versión del producto de 1/4/2022



- Inversor giratorio
- Roseta Ø 60 mm

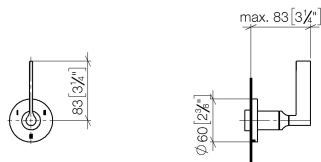
	Bronce cepillado	36 210 819-42
	Cromo	36 210 819-00
	Platino cepillado	36 210 819-06
	Dark Chrome	36 210 819-19
	Latón cepillado (Oro 23k)	36 210 819-28
	Dark Brass cepillado	36 210 819-39
	Champagne cepillado (Oro 22k)	36 210 819-46
	Champagne (Oro 22k)	36 210 819-47
	Dark Platinum cepillado	36 210 819-99

### Complementos necesarios

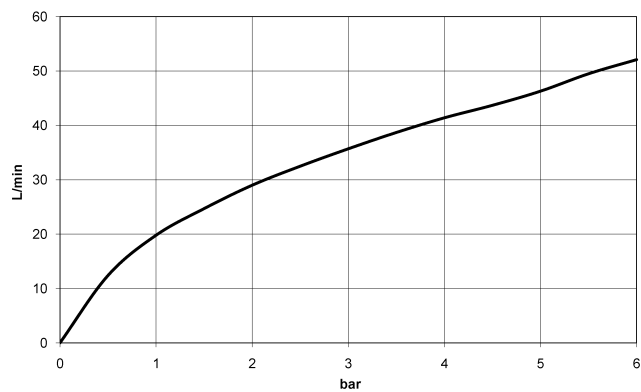


- Inversor empotrado de tres vías - 35 203 970 90**
- Profundidad de montaje mín. 85 mm
  - Profundidad de montaje máx. 160 mm

mm [inches]



### Diagrama de flujo



### Códigos y Estándares

DIN 4109

ISO 3822

Scottish Water  
Byelaws

UK Water Supply  
Regulations

Ü-Zeichen



## VAIA Inversor empotrado de tres vías - Bronce cepillado

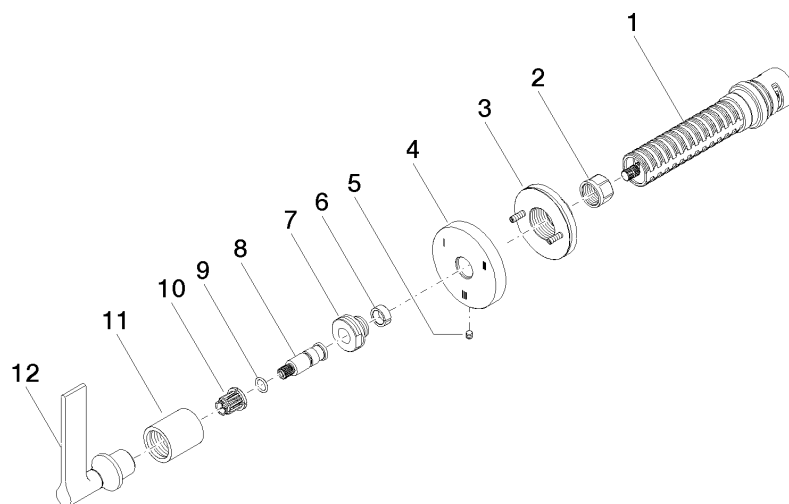
VAIA

36 210 819 Versión del producto de 1/4/2022

### Certificados y sostenibilidad

LGA\_38

WRAS\_2307



## Lista de piezas de recambios

Nº	Número de artículo	Denominación	Cantidad de montaje	Plazo de entrega
10	90 12 12 002 00 90	manguito de engaste	1,00	2
6	90 14 15 020 03 90	anillo	1,00	2
9	90 14 10 060 00 90	sello	1,00	2
11	09 21 02 070-42	funda	1,00	60
3	90 21 02 181 00 90	disco	1,00	2
2	90 23 30 023 00 90	tuerca	1,00	2
12	90 20 80 015 01-42	manilla	1,00	30
8	09 29 06 022 90	husillo	1,00	2
4	09 27 89 117-42	roseta	1,00	60
5	09 31 11 294 90	varilla	1,00	2
1	90 90 03 303 10 90	inversor	1,00	2
7	09 24 05 002 90	boquilla	1,00	2