

MADISON Termostato empotrado con regulación de caudal de una vía -
Platino cepillado

MADISON

36 425 977



- Roseta Ø 175 mm
- Maneta acanalada con tope de seguridad en 38°C
- Limitación de agua caliente, preajustable

	Platino cepillado	36 425 977-06
	Cromo	36 425 977-00
	Platino	36 425 977-08
	Latón (Oro 23k)	36 425 977-09
	Latón cepillado (Oro 23k)	36 425 977-28
	Dark Platinum cepillado	36 425 977-99

Complementos necesarios



- Termostato empotrado -**
35 425 970 90
- Profundidad de montaje máx. 136 mm
 - Profundidad de montaje mín. 80 mm

Complementos recomendados



- xGRID Juego de fijación para integración en obra en seco -**
12 340 970 90

Complementos necesarios



- Termostato empotrado con bloqueo previo -**
35 426 970 90
- Profundidad de montaje máx. 136 mm
 - Profundidad de montaje mín. 80 mm

Complementos necesarios



- xGRID Carril de montaje 555 mm -**
12 360 970 90

MADISON Termostato empotrado con regulación de caudal de una vía - Platino cepillado

MADISON

36 425 977
mm [inches]

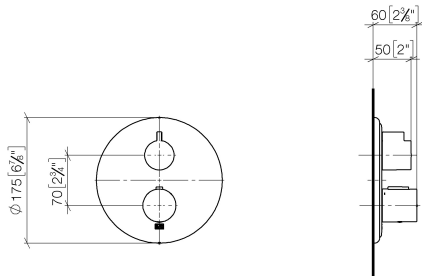
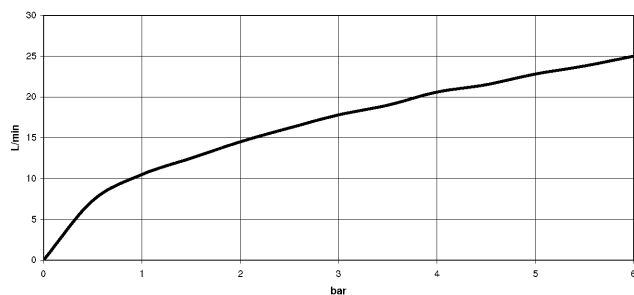


Diagrama de flujo



Códigos y Estándares

DIN 4109

EN 1111

ISO 3822

Scottish Water
Byelaws

UK Water Supply
Regulations

Ü-Zeichen

VA-Zeichen



MADISON Termostato empotrado con regulación de caudal de una vía -
Platino cepillado

MADISON

36 425 977

Certificado

WRAS_1906

LGA_19

DVGW_DW-
6512DN0

LGA_19

ETA_20

MADISON Termostato empotrado con regulación de caudal de una vía -
Platino cepillado

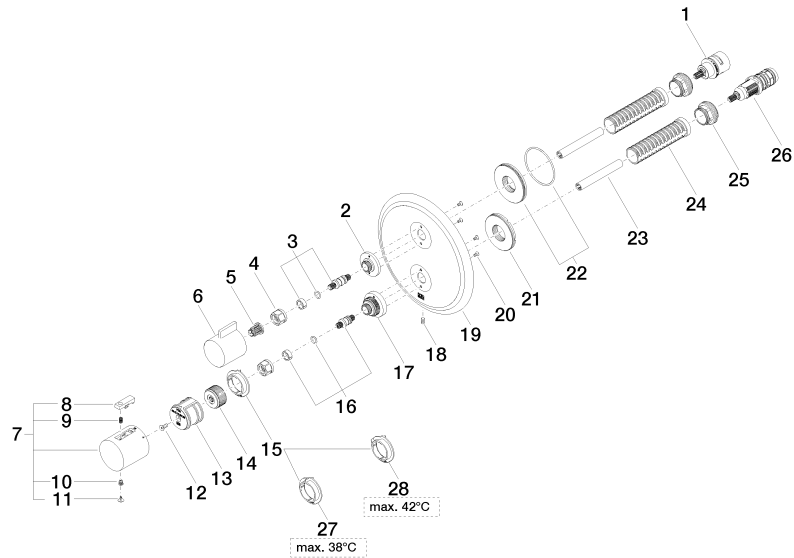
MADISON

36 425 977

Versión del producto hasta 8/24/2020

Versión del producto de 8/24/2020 a 2/1/2021

Versión del producto de 2/1/2021 a 6/30/2022

Versión del producto de 6/30/2022



MADISON Termostato empotrado con regulación de caudal de una vía -
Platino cepillado

MADISON

36 425 977

Lista de piezas de recambios

Versión del producto hasta 8/24/2020

Versión del producto de 8/24/2020 a 2/1/2021

Versión del producto de 2/1/2021 a 6/30/2022

Versión del producto de 6/30/2022

Nº	Número de artículo	Denominación	Cantidad de montaje	Plazo de entrega
	90 90 03 166 00 90	parte superior	35	2