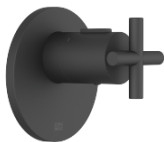


TARA xTOOL Termostato empotrado sin regulación de caudal 1/2" - Negro mate

TARA

36 501 892 Versión del producto de 1/5/2022



- Roseta Ø 123 mm
- Maneta acanalada con tope de seguridad en 38°C
- Cartucho termostático

	Negro mate	36 501 892-33
	Cromo	36 501 892-00
	Platino cepillado	36 501 892-06
	Platino	36 501 892-08
	Dark Chrome	36 501 892-19
	Latón cepillado (Oro 23k)	36 501 892-28
	Dark Brass cepillado	36 501 892-39
	Bronce cepillado	36 501 892-42
	Champagne cepillado (Oro 22k)	36 501 892-46
	Champagne (Oro 22k)	36 501 892-47
	Cromo cepillado	36 501 892-93
	Dark Platinum cepillado	36 501 892-99

Complementos necesarios



xTOOL Módulo de termostato empotrado sin regulación de caudal - 35 503 970 90

- Profundidad de montaje mín. 95 mm
- Profundidad de montaje máx. 160 mm

Complementos necesarios



xGRID Carril de montaje 555 mm - 12 360 970 90

Complementos recomendados



xGRID Juego de fijación para integración en obra en seco - 12 340 970 90

TARA xTOOL Termostato empotrado sin regulación de caudal 1/2" - Negro mate

TARA

36 501 892 Versión del producto de 1/5/2022
mm [inches]

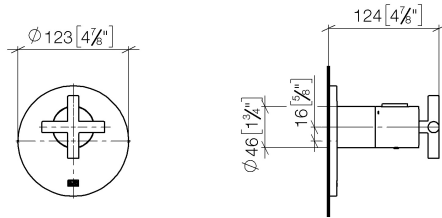
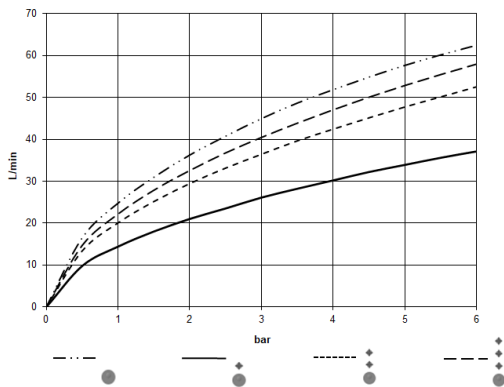


Diagrama de flujo



Códigos y Estándares

DIN 4109

ISO 3822

Scottish Water
Byelaws

UK Water Supply
Regulations

Ü-Zeichen



TARA xTOOL Termostato empotrado sin regulación de caudal 1/2" - Negro

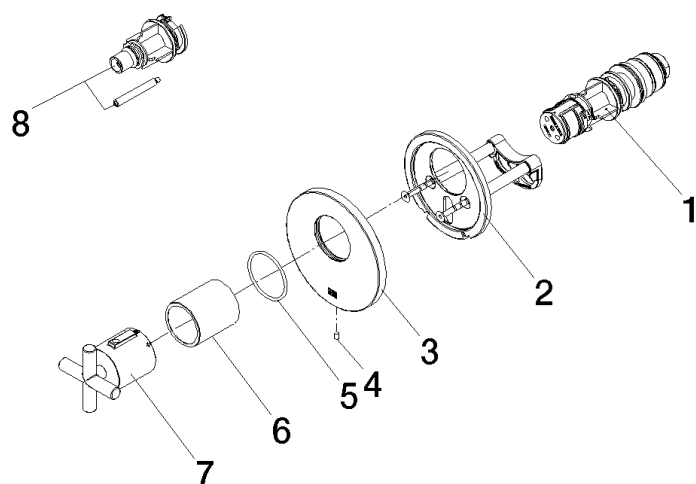
TARA

mate

36 501 892 Versión del producto de 1/5/2022

Certificados y sostenibilidad

WRAS_2011	LGA_29	LGA_29	LGA_29
-----------	--------	--------	--------



Lista de piezas de recambios

Nº	Número de artículo	Denominación	Cantidad de montaje	Plazo de entrega
2	90 11 01 196 00 90	alojamiento	1,00	2
7	90 17 33 027 00-33	manilla	1,00	30
3	09 11 02 537-33	cobertura	1,00	30
8	12 178 970 90	Prolongación 46 mm -	1,00	2
4	09 31 11 048 90	varilla	1,00	2
6	90 21 02 112 00-33	camisa	1,00	30
5	90 14 10 049 00 90	sello	1,00	2
1	90 15 02 065 00 90	cartucho	1,00	2