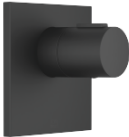


xTOOL Termostato empotrado sin regulación de caudal 3/4" - Negro mate

SERIES SPECIFIC

36 503 780


Versión del producto hasta 1/1/2022




- Cubierta 120 x 120 mm
- Maneta acanalada con tope de seguridad en 38°C
- Cartucho termostático

	Negro mate	36 503 780-33
	Cromo	36 503 780-00
	Platino cepillado	36 503 780-06
	Platino	36 503 780-08
	Dark Chrome	36 503 780-19
	Light Gold cepillado	36 503 780-27
	Latón cepillado (Oro 23k)	36 503 780-28
	Dark Brass cepillado	36 503 780-39
	Champagne cepillado (Oro 22k)	36 503 780-46
	Champagne (Oro 22k)	36 503 780-47
	Cromo cepillado	36 503 780-93
	Dark Platinum cepillado	36 503 780-99


Complementos necesarios

	<b>xTOOL Módulo de termostato empotrado sin regulación de caudal -</b>	35 503 970 90
	●Profundidad de montaje mín. 115 mm	
	●Profundidad de montaje máx. 155 mm	

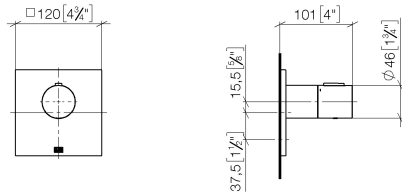
Complementos necesarios

	<b>xGRID Carril de montaje 555 mm -</b>	12 360 970 90
---	---	---------------

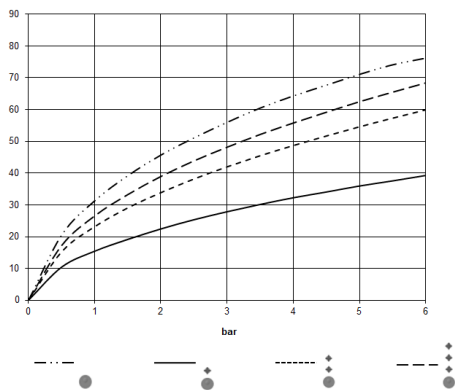
Complementos recomendados

	<b>xGRID Juego de fijación para integración en obra en seco -</b>	12 340 970 90
---	---	---------------

mm [inches]



## Diagrama de flujo



## Códigos y Estándares

DIN 4109

EN 1111

ISO 3822

Scottish Water  
Byelaws

UK Water Supply  
Regulations

Ü-Zeichen



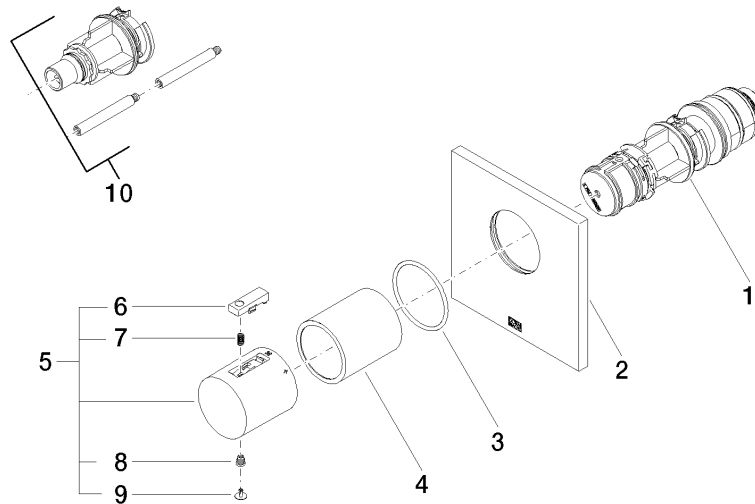
xTOOL Termostato empotrado sin regulación de caudal 3/4" - Negro mate

SERIES SPECIFIC

36 503 780    Versión del producto hasta 1/1/2022

Certificados y sostenibilidad

WRAS_2011	DVGW_DW-6512DN0	LGA_29	LGA_29
-----------	-----------------	--------	--------



## Lista de piezas de recambios

Nº	Número de artículo	Denominación	Cantidad de montaje	Plazo de entrega
10	12 178 970 90	Prolongación 46 mm -	1,00	2
7	90 16 02 027 00 90	resorte	1,00	2
5	90 17 33 004 00-33	manilla	1,00	30
2	09 11 02 196-33	cobertura	1,00	60
9	90 31 20 049 00-13	tapón	1,00	30
3	90 14 10 049 00 90	sello	1,00	2
8	90 30 30 136 00 90	tornillo	1,00	2
4	90 21 02 112 00-33	camisa	1,00	30
6	90 21 33 011 00-13	manilla	1,00	2
1	90 15 02 063 00 90	cartucho	1,00	2