

WATER POINTS Ducha lateral empotrada FlowReduce - Latón cepillado (Oro 23k)

GENÉRICOS

36 515 979 Versión del producto de 1/4/2024



- HORIZONTAL RAIN, caudal máx. 6 l/min (a 3 bares)
- Función de: l/min
- Con sistema antical

Datos técnicos:

- Cubierta 120 x 120 mm
- Racor 1/2"

Notas:

- Este producto puede ayudar a un edificio a cumplir con los requisitos de los sistemas de certificación ecológica de edificios: LEED®, BREEAM®, DGNB
- Limitador de caudal (8,3 l/min) para prolongar el chorro de la ducha de aprox. 500 mm a aprox. 1000 mm**

Limitador de caudal (8,3 l/min) para prolongar el chorro de la ducha de aprox. 500 mm a aprox. 1000 mm

	Latón cepillado (Oro 23k)	36 515 979-28
	Cromo	36 515 979-00
	Platino cepillado	36 515 979-06
	Platino	36 515 979-08
	Dark Chrome	36 515 979-19
	Light Gold	36 515 979-26
	Light Gold cepillado	36 515 979-27
	Negro mate	36 515 979-33
	Dark Brass cepillado	36 515 979-39
	Bronce cepillado	36 515 979-42
	Champagne cepillado (Oro 22k)	36 515 979-46
	Champagne (Oro 22k)	36 515 979-47
	Cromo cepillado	36 515 979-93
	Dark Platinum cepillado	36 515 979-99

Complementos necesarios



- Caja de montaje a pared empotrada -** 35 205 970 90
- Profundidad de montaje mín. 85 mm
 - Profundidad de montaje máx. 110 mm

Complementos recomendados



- xGRID Juego de fijación para integración en obra en seco -** 12 340 970 90

Complementos necesarios



- WATER POINTS Placa adaptadora** 12 305 970 90
- Adaptador para la fijación del juego de premontaje 35 205 970 90 en el carril de montaje xGRID.

Complementos necesarios



- xGRID Carril de montaje 555 mm -** 12 360 970 90

WATER POINTS Ducha lateral empotrada FlowReduce - Latón cepillado (Oro 23k)

GENÉRICOS

36 515 979 Versión del producto de 1/4/2024
mm [inches]

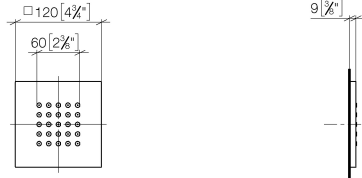


Diagrama de flujo

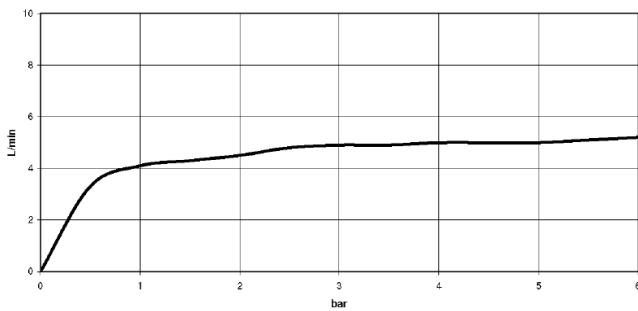
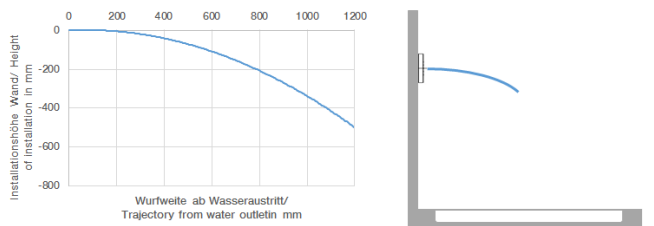


Diagrama de trayectoria



Códigos y Estándares

DIN 4109

ISO 3822

Scottish Water
Byelaws

UK Water Supply
Regulations

Ü-Zeichen

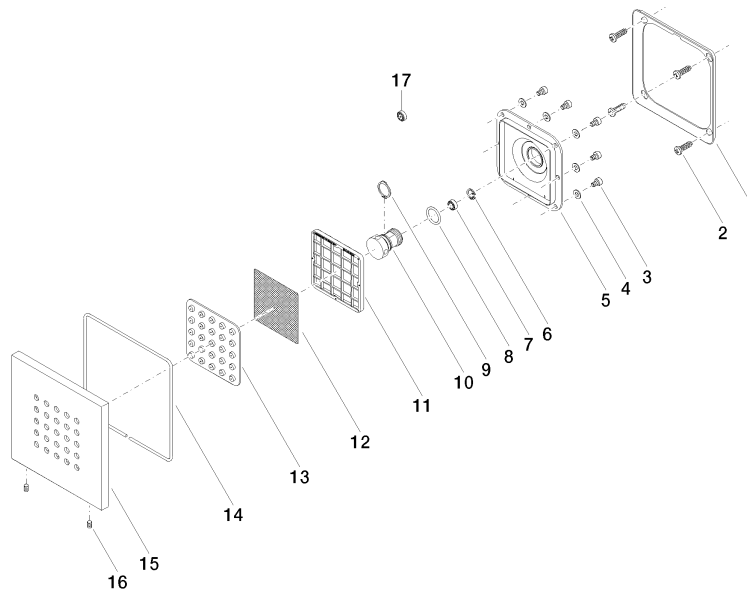


WATER POINTS Ducha lateral empotrada FlowReduce - Latón cepillado (Oro 23k)

GENÉRICOS

36 515 979 Versión del producto de 1/4/2024
Certificados y sostenibilidad

LGA_18 WRAS_1304



Lista de piezas de recambios

Nº	Número de artículo	Denominación	Cantidad de montaje	Plazo de entrega
3	09 30 30 031 90	tornillo	8,00	2
13	09 12 01 075 90	elemento insertable	1,00	2
7	90 23 01 032 00 90	limitador de caudal	1,00	2
12	09 29 30 043 90	elemento insertable	1,00	2
11	09 17 97 057 90	soporte	1,00	2
5	09 12 12 205 90	alojamiento	1,00	2
1	09 28 01 024 90	soporte	1,00	2
8	09 14 10 130 90	sello	1,00	2
17	09 23 01 052 90	limitador de caudal	1,00	2
14	09 14 03 117 90	sello	1,00	2
9	09 16 01 017 90	anillo	1,00	2
10	09 17 11 146 90	distribuidor	1,00	60
16	09 31 11 048 90	varilla	1,00	2
4	09 30 11 024 90	disco	8,00	2
2	09 30 31 022 90	tornillo	4,00	2
15	09 27 98 004-28	roseta	1,00	20
6	09 16 01 016 90	anillo	1,00	2