

Llave de paso empotrada cierre a la izquierda caliente 1/2" - Champagne cepillado (Oro 22k)

SERIES SPECIFIC

36 607 742
Versión del producto de 1/7/2023



- Sin roseta
- Maneta Ø 60mm
- Con distintivo caliente
- Montura con husillo ajustable y camisa

	Champagne cepillado (Oro 22k)	36 607 742-46
	Cromo	36 607 742-00
	Platino cepillado	36 607 742-06
	Dark Chrome	36 607 742-19
	Latón cepillado (Oro 23k)	36 607 742-28
	Negro mate	36 607 742-33
	Bronce cepillado	36 607 742-42
	Champagne (Oro 22k)	36 607 742-47
	Dark Platinum cepillado	36 607 742-99

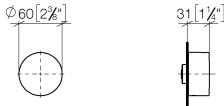


Llave de paso empotrada cierre a la izquierda caliente 1/2" - Champagne
cepillado (Oro 22k)

SERIES SPECIFIC

36 607 742 Versión del producto de 1/7/2023

mm [inches]



Códigos y Estándares

ASME A112.18.1	cUPC	DIN 4109	ISO 3822
Scottish Water Byelaws	UK Water Supply Regulations	Ü-Zeichen	

Certificados y sostenibilidad

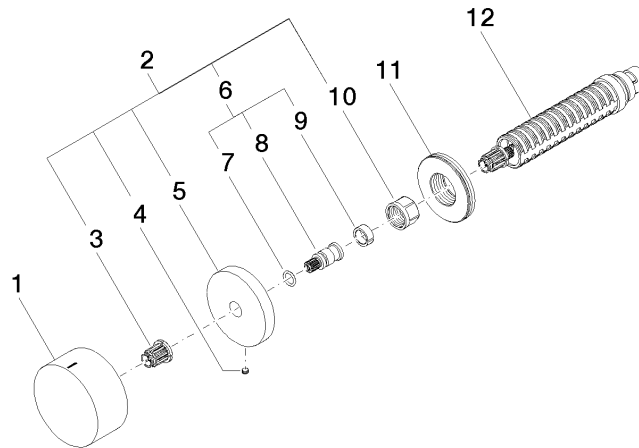
LGA_38	LGA_29	WRAS_2010	IAPMO_4976 (
--------	--------	-----------	--------------

Llave de paso empotrada cierre a la izquierda caliente 1/2" - Champagne cepillado (Oro 22k)

SERIES SPECIFIC

36 607 742 Versión del producto de 1/7/2023

Piezas para otros
acabados pueden
encontrarse aquí:
Cromo



Lista de piezas de recambios

Nº	Número de artículo	Denominación	Cantidad de montaje	Plazo de entrega
5	09 27 74 004-46	roseta	1,00	60
9	90 14 15 020 03 90	anillo	1,00	2
7	90 14 10 060 00 90	sello	1,00	2
3	90 12 12 002 00 90	manguito de engaste	1,00	2
6	04 29 06 020 00-00	husillo	1,00	10
1	09 20 74 021-46	manilla (hot)	1,00	60
11	09 30 01 107 90	camisa	1,00	2
12	90 90 03 142 00 90	parte superior	1,00	2
10	90 23 30 023 00 90	tuerca	1,00	2
2	04 27 74 004 00-46	roseta	1,00	60
4	09 31 11 055 90	varilla	1,00	2
8	09 29 06 020-46	husillo	1,00	-

Ya no se puede pedir el repuesto, solicite el artículo de repuesto.