

## MEM Monomando mural de lavabo con cubierta sin válvula - Platino

MEM

36 863 782



- Saliente 177 mm
- Caño rígido
- Aireador rectangular
- Diámetro del orificio caño 37 mm
- Diámetro del orificio batería monomando 57 mm
- Cubierta 80 x 180 mm
- Caudal máx. 5,7 l/min
- Sin plomo
- Este producto puede ayudar a un edificio a cumplir con los requisitos de los sistemas de certificación ecológica de edificios: LEED®, BREEAM®, DGNB

	Platino	36 863 782-08
	Cromo	36 863 782-00
	Platino cepillado	36 863 782-06
	Dark Chrome	36 863 782-19
	Latón cepillado (Oro 23k)	36 863 782-28
	Champagne cepillado (Oro 22k)	36 863 782-46
	Champagne (Oro 22k)	36 863 782-47
	Dark Platinum cepillado	36 863 782-99

### Complementos necesarios



**Batería monomando de pared empotrada mando a la derecha -** 35 816 970 90  
**•ATENCIÓN:** No es apropiada para el montaje empotrado. Empalme por medio de válvulas de escuadra, fijación mediante atornillamiento a la pared trasera.

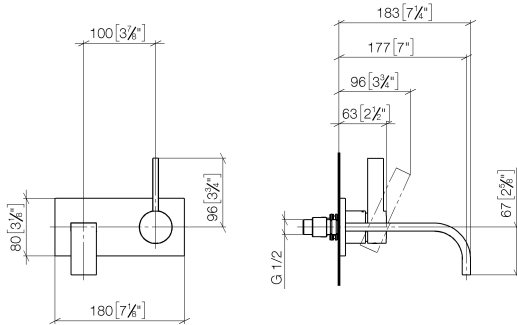
### Complementos necesarios



**Batería monomando de pared empotrada -** 35 860 970 90  
**•Profundidad de montaje máx. 95 mm**  
**•Profundidad de montaje mín. 80 mm**

36 863 782

mm [inches]



### Diagrama de flujo



### Códigos y Estándares

DIN 4109

EN 817

ISO 3822

Scottish Water  
Byelaws

UK Water Supply  
Regulations

Ü-Zeichen



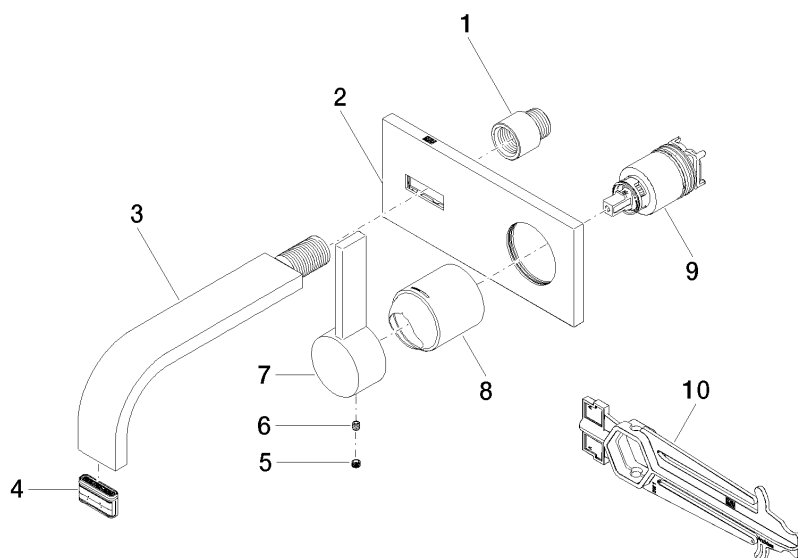
MEM Monomando mural de lavabo con cubierta sin válvula - Platino

MEM

36 863 782

Certificado

LGA_29	WRAS_2107	DVGW_DW- 6512DN0
--------	-----------	---------------------





MEM Monomando mural de lavabo con cubierta sin válvula - Platino

MEM

36 863 782

Lista de piezas de recambios

Nº	Número de artículo	Denominación	Cantidad de montaje	Plazo de entrega
	09 24 03 072 10 90	boquilla	10	2