

CYO Batería de dos orificios para lavabo sin válvula - platino / platino mate

CYO

ST 010 108 7811



- Saliente 167 mm
- Caño rígido
- Aireador rectangular
- Altura máxima del conjunto 198 mm
- Altura hasta el aireador 133 mm
- Diámetro del orificio caño 35 mm
- Diámetro del orificio válvula lateral 32 mm
- Maneta Ø 60mm
- 2x Latiguillo de presión M 8 x 1 enroscado, estanqueidad probada
- 1x Latiguillo de presión M 10 x 1 enroscado, estanqueidad probada
- Caudal máx. 4,5 l/min
- Cartucho progresivo
- Sin plomo
- Con distintivo caliente/fría
- Este producto puede ayudar a un edificio a cumplir con los requisitos de los sistemas de certificación ecológica de edificios: LEED®, BREEAM®, DGNB

	platino / platino mate	ST 010 108 7811-36
	Cromo	ST 010 108 7811-00
	Platino cepillado	ST 010 108 7811-06
	Dark Chrome	ST 010 108 7811-19
	Latón cepillado (Oro 23k)	ST 010 108 7811-28
	Latón / Latón cepillado (Oro 23k)	ST 010 108 7811-38
	Dark Platinum cepillado	ST 010 108 7811-99

Componentes individuales de este set

Necesita los siguientes componentes para este set

1x 11 188 811-06



1x 29 218 811-36





CYO Batería de dos orificios para lavabo sin válvula - platino / platino mate

CYO

ST 010 108 7811



- Con distintivo caliente/fría
- Para batería de dos orificios de lavabo

	Platino cepillado	11 188 811-0
	Cromo	11 188 811-0
	Platino	11 188 811-0
	Latón (Oro 23k)	11 188 811-0
	Dark Chrome	11 188 811-1
	Latón cepillado (Oro 23k)	11 188 811-2
	Dark Platinum cepillado	11 188 811-9



CYO Batería de dos orificios para lavabo sin válvula - platino / platino mate

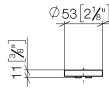
CYO

ST 010 108 7811

6  
—  
0  
—  
8  
—  
9  
—  
9  
—  
8  
—  
9  
—

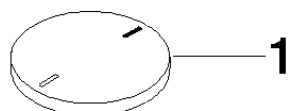
ST 010 108 7811

mm [inches]





Piezas para otros  
acabados pueden  
encontrarse aquí:  
Cromo



Lista de piezas de recambios



- Saliente 167 mm
- Caño rígido
- Aireador rectangular
- Altura máxima del conjunto 198 mm
- Altura hasta el aireador 133 mm
- Diámetro del orificio caño 35 mm
- Diámetro del orificio válvula lateral 32 mm
- Maneta Ø 60mm
- 2x Latiguillo de presión M 8 x 1 enroscado, estanqueidad probada
- 1x Latiguillo de presión M 10 x 1 enroscado, estanqueidad probada
- Caudal máx. 4,5 l/min
- Cartucho progresivo
- Sin plomo
- Este producto puede ayudar a un edificio a cumplir con los requisitos de los sistemas de certificación ecológica de edificios: LEED®, BREEAM®, DGNB

ATENCIÓN: ¡Los elementos de manilla deben solicitarse independientemente de las griferías!

	platino / platino mate	29 218 811-3
	Cromo	29 218 811-0
	Platino cepillado	29 218 811-0
	Dark Chrome	29 218 811-1
	Latón cepillado (Oro 23k)	29 218 811-2
	Latón / Latón cepillado (Oro 23k)	29 218 811-3
	Dark Platinum cepillado	29 218 811-9



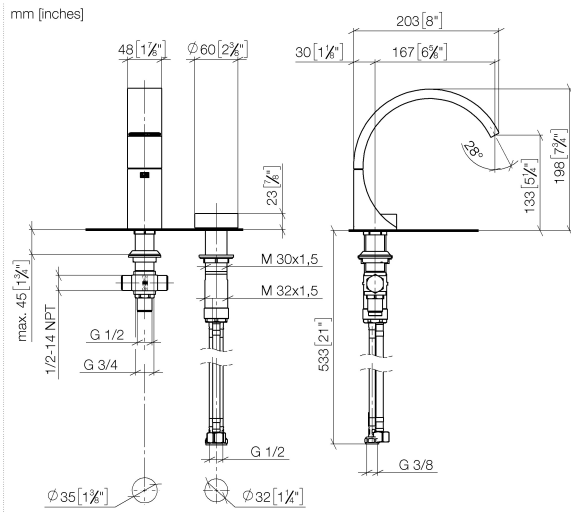
CYO Batería de dos orificios para lavabo sin válvula - platino / platino mate

CYO

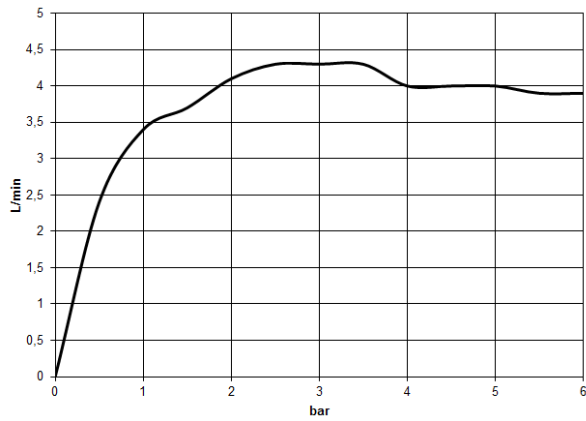
ST 010 108 7811

:6  
—  
:0  
—  
:6  
—  
9  
—  
:8  
—  
:8  
—  
:9  
—





## Diagrama de flujo



## Certificado

LGA\_38

WRAS\_2201

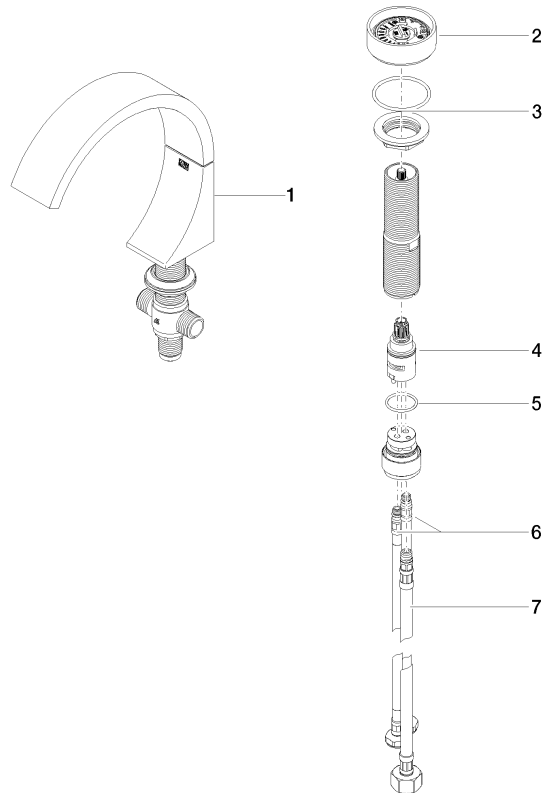
Códigos y Estándares

DIN 4109	ISO 3822	Scottish Water Byelaws	UK Water Supply Regulations
----------	----------	---------------------------	--------------------------------

Ü-Zeichen



Piezas para otros  
acabados pueden  
encontrarse aquí:  
Cromo



Lista de piezas de recambios

Nº	Número de artículo	Denominación	Cantidad de montaje	Plazo de entrega
	13 717 811-36	CYO Caño de lavabo sin válvula - platino / platino mate	8	20