

TARA Batería de ducha con termostato de ducha 300 mm - Negro mate

TARA

ST 050 308 6892



- Saliente ducha de pie 452 mm
- Ducha de lluvia: PURE RAIN, caudal máx. 14 l/min (a 3 bares)
- Función de: 10 l/min
- Ø Ducha de lluvia 300 mm
- Ducha efecto lluvia con sistema antical
- Ducha de mano: COMPACT RAIN, caudal máx. 15 l/min (a 3 bares)
- Inversor giratorio con llave de paso
- Rosetas corredizas Ø 70 mm
- Altura de la grifería hasta el ducha de lluvia (extremo inferior): 964mm
- Altura de la grifería hasta el extremo superior del codo 1267mm
- Calibración 150 mm ± 13 mm
- Flexo metálico 1750mm con bloqueo de giro integrado
- Racor 1/2"
- Barra a pared con soporte deslizante
- Diámetro de tubo 23,5 mm

	Negro mate	ST 050 308 6892-33
	Cromo	ST 050 308 6892-00
	Platino cepillado	ST 050 308 6892-06
	Platino	ST 050 308 6892-08
	Dark Chrome	ST 050 308 6892-19
	Latón cepillado (Oro 23k)	ST 050 308 6892-28
	Bronce cepillado	ST 050 308 6892-42
	Champagne cepillado (Oro 22k)	ST 050 308 6892-46
	Champagne (Oro 22k)	ST 050 308 6892-47
	Cromo cepillado	ST 050 308 6892-93
	Dark Platinum cepillado	ST 050 308 6892-99

Componentes individuales de este set

Necesita los siguientes componentes para este set

1x 28 015 979-33



1x 34 460 892-33



TARA Batería de ducha con termostato de ducha 300 mm - Negro mate

TARA

ST 050 308 6892



- COMPACT RAIN, caudal máx. 15 l/min (a 3 bares)
- Con sistema antical
- Alcachofa de ducha Ø 100mm
- Racor 1/2"

Protección contra reflujo.

Encaja con: IMO, LULU, MADISON, MEM,
TARA, CL.1, LISSÉ, VAIA, META, CYO

	Negro mate	28 015 979-3
	Cromo	28 015 979-0
	Cromo	28 015 979-00 001
	Platino cepillado	28 015 979-0
	Platino cepillado	28 015 979-06 001
	Platino	28 015 979-0
	Platino	28 015 979-08 001
	Dark Chrome	28 015 979-19 001
	Dark Chrome	28 015 979-1
	Oro claro	28 015 979-2
	Oro claro	28 015 979-26 001
	Oro claro cepillado	28 015 979-2
	Oro claro cepillado	28 015 979-27 001
	Latón cepillado (Oro 23k)	28 015 979-2
	Latón cepillado (Oro 23k)	28 015 979-28 001
	Negro mate	28 015 979-33 001
	Bronce cepillado	28 015 979-4
	Bronce cepillado	28 015 979-42 001
	Champagne cepillado (Oro 22k)	28 015 979-4
	Champagne cepillado (Oro 22k)	28 015 979-46 001
	Champagne (Oro 22k)	28 015 979-47 001
	Champagne (Oro 22k)	28 015 979-4
	Cromo cepillado	28 015 979-9
	Cromo cepillado	28 015 979-93 001
	Dark Platinum cepillado	28 015 979-9
	Dark Platinum cepillado	28 015 979-99 001



TARA Batería de ducha con termostato de ducha 300 mm - Negro mate

TARA

ST 050 308 6892

:3
—
0
—
0
—
6
—
0
—
8
—
0
—
0
—
9
—
6
—
0
—
7
—
0
—
8
—
0
—
0
—
2
—
0
—
6
—
0
—
0
—
7
—
3
—
0
—
9
—
0
—

ST 050 308 6892

mm [inches]

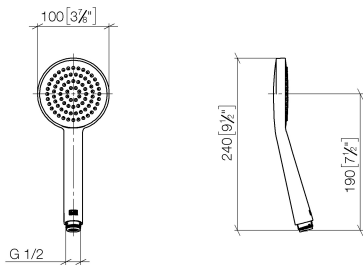


Diagrama de flujo



Certificado

WRAS_2009

DVGW_DW-
6517DN0

LGA_29



TARA Batería de ducha con termostato de ducha 300 mm - Negro mate

TARA

ST 050 308 6892

Códigos y Estándares

DIN 4109	EN 1112	ISO 3822	Scottish Water Byelaws
UK Water Supply Regulations	Ü-Zeichen		

Versión del producto de 4/1/2024

Piezas para otros
acabados pueden
encontrarse aquí:
Cromo



Lista de piezas de recambios

Versión del producto de 4/1/2024

N°	Número de artículo	Denominación	Cantidad de montaje	Plazo de entrega
	09 23 01 039 90	tamiz	1	2

ST 050 308 6892



- Saliente ducha de pie 452 mm
- Ducha de cabeza: Chorro de lluvia
- Ø Ducha de lluvia 300 mm
- Ducha efecto lluvia con sistema antical
- Caudal ducha de lluvia máx. 14 l/min
- Función de: 10 l/min
- Inversor giratorio con llave de paso
- Rosetas corredizas Ø 70 mm
- Altura de la grifería hasta el ducha de lluvia (extremo inferior): 964mm
- Altura de la grifería hasta el extremo superior del codo 1267mm
- Calibración 150 mm ± 13 mm
- Flexo metálico 1750mm con bloqueo de giro integrado
- Racor 1/2"
- Barra a pared con soporte deslizante
- Diámetro de tubo 23,5 mm

Ester artículo no incluye ducha de mano!

Protección contra reflujo.

	Negro mate	34 460 892-3
	Cromo	34 460 892-0
	Platino cepillado	34 460 892-0
	Platino	34 460 892-0
	Dark Chrome	34 460 892-1
	Latón cepillado (Oro 23k)	34 460 892-2
	Bronce cepillado	34 460 892-4
	Champagne cepillado (Oro 22k)	34 460 892-4
	Champagne (Oro 22k)	34 460 892-4
	Cromo cepillado	34 460 892-9
	Dark Platinum cepillado	34 460 892-9



TARA Batería de ducha con termostato de ducha 300 mm - Negro mate

TARA

ST 050 308 6892

:3
—
0
—
6
—
8
—
9
—
8
—
2
—
6
—
.7
—
13
—
19
—

ST 050 308 6892

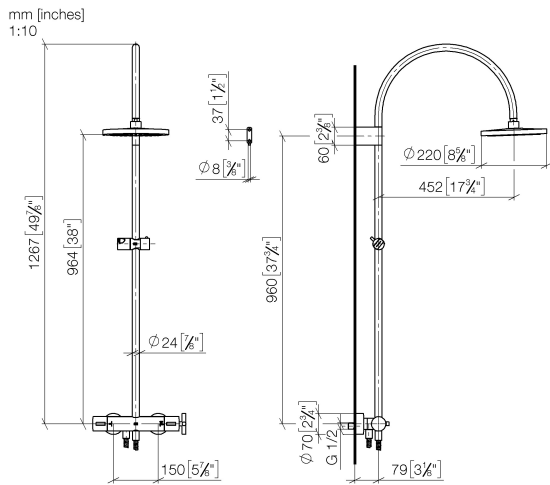
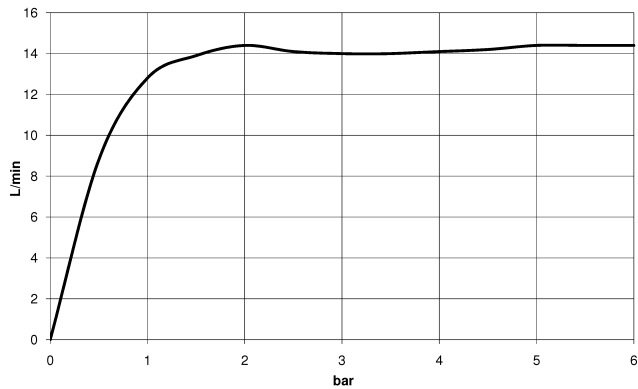


Diagrama de flujo



Certificado

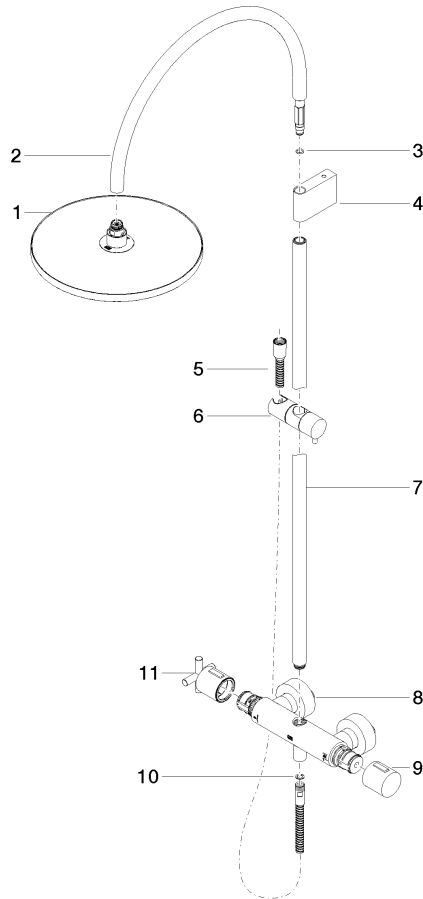
Belgaqua_24-006-2

Códigos y Estándares

EN 1717

Versión del producto de 4/1/2024

Piezas para otros
acabados pueden
encontrarse aquí:
Cromo



ST 050 308 6892

Lista de piezas de recambios

Versión del producto de 4/1/2024

N°	Número de artículo	Denominación	Cantidad de montaje	Plazo de entrega
	04 12 05 091 00-33	duchas	11	30