



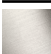








TARA Batería americana con rociador de cocina - Negro mate

TARA

ST 110 201 1892



- Saliente 235 mm
- Caño giratorio 360°
- Chorro mezclado con aire y chorro de ducha
- Altura máxima del conjunto 370 mm
- Altura hasta el aireador 212 mm
- Diámetro del orificio caño 35 mm
- Diámetro del orificio válvula lateral 32 mm
- Diámetro del orificio juego de ducha 32mm
- Manguera de ducha de tela trenzada 1500mm
- Conmutación automática entre el caño de salida y el pulverizador de agua
- Cabezal de ducha con sistema antical
- Caudal máx. 7 l/min con 3 bares de presión hidráulica
- Sin plomo
- Este producto puede ayudar a un edificio a cumplir con los requisitos de los sistemas de certificación ecológica de edificios: LEED®, BREEAM®, DGNB

	Negro mate	ST 110 201 1892-33
	Cromo	ST 110 201 1892-00
	Platino cepillado	ST 110 201 1892-06
	Platino	ST 110 201 1892-08
	Latón (Oro 23k)	ST 110 201 1892-09
	Dark Chrome	ST 110 201 1892-19
	Latón cepillado (Oro 23k)	ST 110 201 1892-28
	Champagne cepillado (Oro 22k)	ST 110 201 1892-46
	Champagne (Oro 22k)	ST 110 201 1892-47
	Cromo cepillado	ST 110 201 1892-93
	Dark Platinum cepillado	ST 110 201 1892-99

Componentes individuales de este set

Necesita los siguientes componentes para este set



1x 20 815 892-33



1x 27 721 970-33

TARA Batería americana con rociador de cocina - Negro mate

TARA

ST 110 201 1892



- Saliente 235 mm
- Caño giratorio 360°
- Chorro mezclado con aire
- Altura máxima del conjunto 370 mm
- Altura hasta el aireador 212 mm
- Diámetro del orificio caño 35 mm
- Diámetro del orificio válvula lateral 32 mm
- Caudal máx. 7 l/min con 3 bares de presión hidráulica
- Sin plomo
- Este producto puede ayudar a un edificio a cumplir con los requisitos de los sistemas de certificación ecológica de edificios: LEED®, BREEAM®, DGNB

	Negro mate	20 815 892-3
	Cromo	20 815 892-0
	Platino cepillado	20 815 892-0
	Platino	20 815 892-0
	Latón (Oro 23k)	20 815 892-0
	Dark Chrome	20 815 892-1
	Latón cepillado (Oro 23k)	20 815 892-2
	Champagne cepillado (Oro 22k)	20 815 892-4
	Champagne (Oro 22k)	20 815 892-4
	Cromo cepillado	20 815 892-9
	Dark Platinum cepillado	20 815 892-9

ST 110 201 1892

:3  
—  
0  
—  
6  
—  
8  
—  
9  
—  
9  
—  
8  
—  
6  
—  
.7  
—  
3  
—  
9  
—


Complementos recomendados



Dispensador con roseta - Negro mate

82 444 970-33

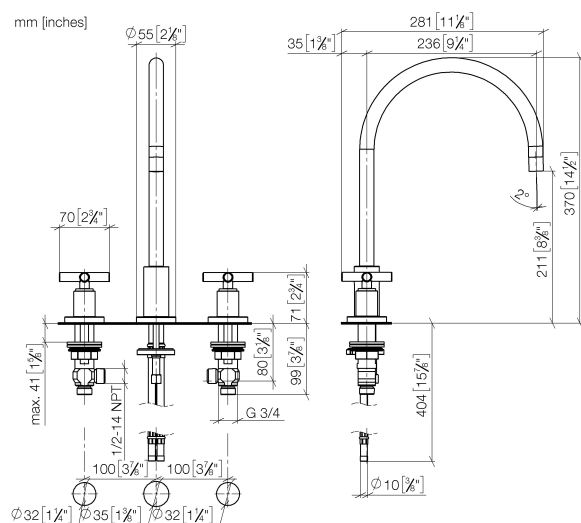
Complementos recomendados



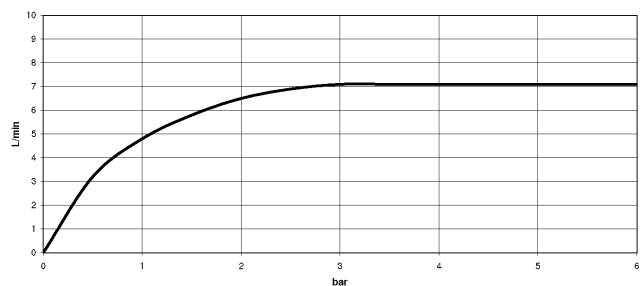
Accionamiento excéntrico manual con maneta de control giratoria - Negro mate

10 710 970-33

ST 110 201 1892



### Diagrama de flujo



# Certificado

WRAS\_2107

LGA\_19

ETA\_18

GDV\_0400

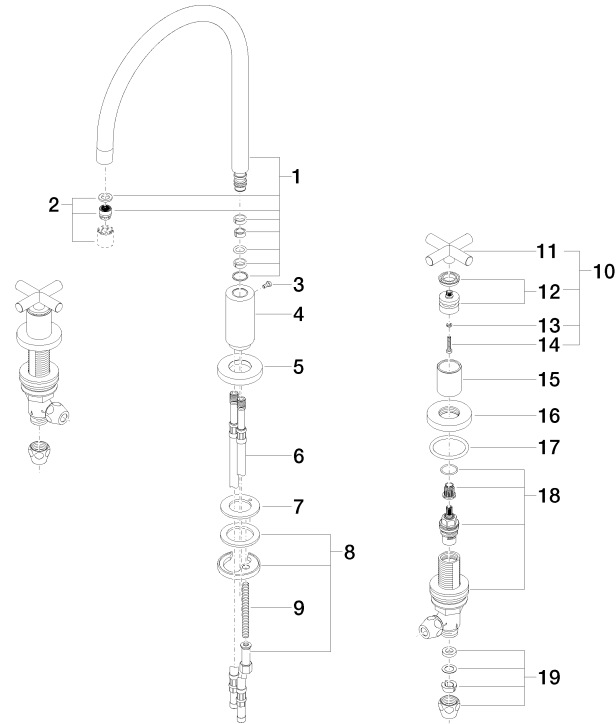
Códigos y Estándares

DIN 4109	EN 200	Executive Order no. 1007	ISO 3822
Scottish Water Byelaws	UK Water Supply Regulations	Ü-Zeichen	VA-Zeichen



**Versión del producto de 6/30/2009**

Piezas para otros  
acabados pueden  
encontrarse aquí:  
Cromo



Lista de piezas de recambios

Versión del producto de 6/30/2009



Encaja con: ELIO, TARA, TARA ULTRA

- Con roseta redonda
- Chorro de ducha
- Conmutación automática entre el caño de salida y el pulverizador de agua
- Altura máxima del conjunto 191 mm
- Diámetro del orificio juego de ducha 32mm
- Manguera de ducha de tela trenzada 1500mm
- Cabezal de ducha con sistema antical
- Sin plomo

Se puede combinar sólo con 33826790, 32800790, 33826888, 32815888, 20815892, 33826875.

Protección contra reflujo.

	Negro mate	27 721 970-3
	Cromo	27 721 970-0
	Platino cepillado	27 721 970-0
	Platino	27 721 970-0
	Latón (Oro 23k)	27 721 970-0
	Dark Chrome	27 721 970-1
	Latón cepillado (Oro 23k)	27 721 970-2
	Champagne cepillado (Oro 22k)	27 721 970-4
	Champagne (Oro 22k)	27 721 970-4
	Cromo cepillado	27 721 970-9
	Dark Platinum cepillado	27 721 970-9



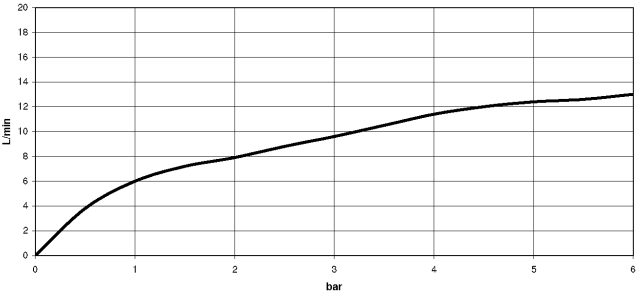
:3  
—  
:0  
—  
:6  
—  
:8  
—  
:9  
—  
9  
—  
:8  
—  
6  
—  
:7  
—  
:3  
—  
:9  
—

ST 110 201 1892

mm [inches]



Diagrama de flujo



Certificado

LGA\_29 IAPMO\_N-4976 IAPMO\_6 LGA\_18 Belgaqua\_21-027-2



TARA Batería americana con rociador de cocina - Negro mate

TARA

ST 110 201 1892

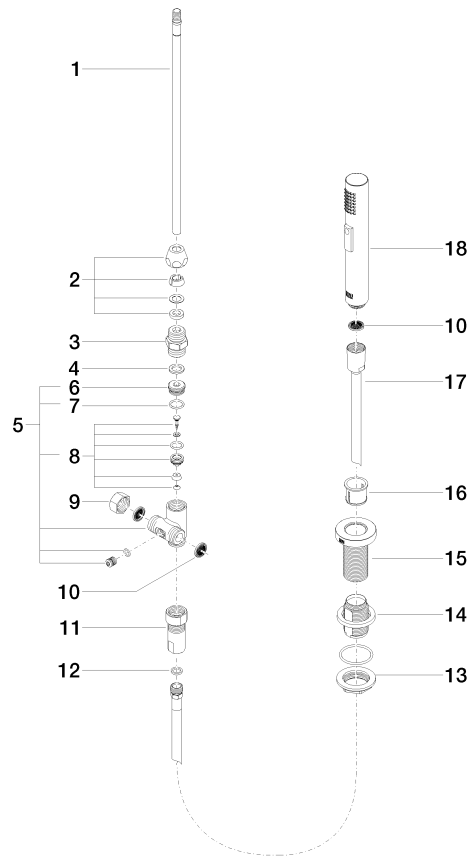
Códigos y Estándares

DIN 4109	EN 1717	ISO 3822	NSF372
NSF61	Ü-Zeichen		



**Versión del producto de 10/27/2020**

Piezas para otros  
acabados pueden  
encontrarse aquí:  
Cromo



**Lista de piezas de recambios****Versión del producto de 10/27/2020**

N°	Número de artículo	Denominación	Cantidad de montaje	Plazo de entrega
	04 24 02 046 01-07	tubo	19	10