

20 705 809 Versión del producto de 1/4/2025



- Saliente 165 mm
- Caño giratorio 360°
- Aireador redondo
- Altura máxima del conjunto 144 mm
- Altura hasta el aireador 90 mm
- Diámetro del orificio válvula lateral 32 mm
- Diámetro del orificio caño 35 mm
- Roseta Ø 60 mm
- Caudal máx. 5,7 l/min
- Sin plomo
- Este producto puede ayudar a un edificio a cumplir con los requisitos de los sistemas de certificación ecológica de edificios: LEED®, BREEAM®, DGNB

Adecuado solo para lavabos con rebosadero.

	Dark Chrome	20 705 809-19
	Cromo	20 705 809-00
	Platino cepillado	20 705 809-06
	Platino	20 705 809-08
	Latón cepillado (Oro 23k)	20 705 809-28
	Dark Brass cepillado	20 705 809-39
	Bronce cepillado	20 705 809-42
	Champagne cepillado (Oro 22k)	20 705 809-46
	Champagne (Oro 22k)	20 705 809-47
	Dark Platinum cepillado	20 705 809-99

20 705 809 Versión del producto de 1/4/2025

mm [inches]

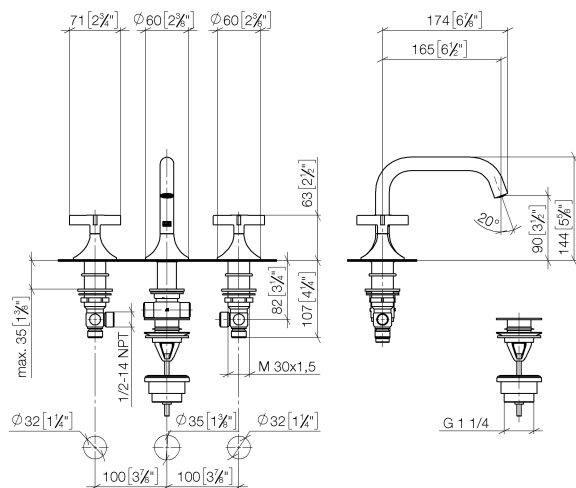


Diagrama de flujo



Códigos y Estándares

DIN 4109

Executive Order
no. 1007

ISO 3822

Scottish Water
Byelaws

UK Water Supply
Regulations

Ü-Zeichen



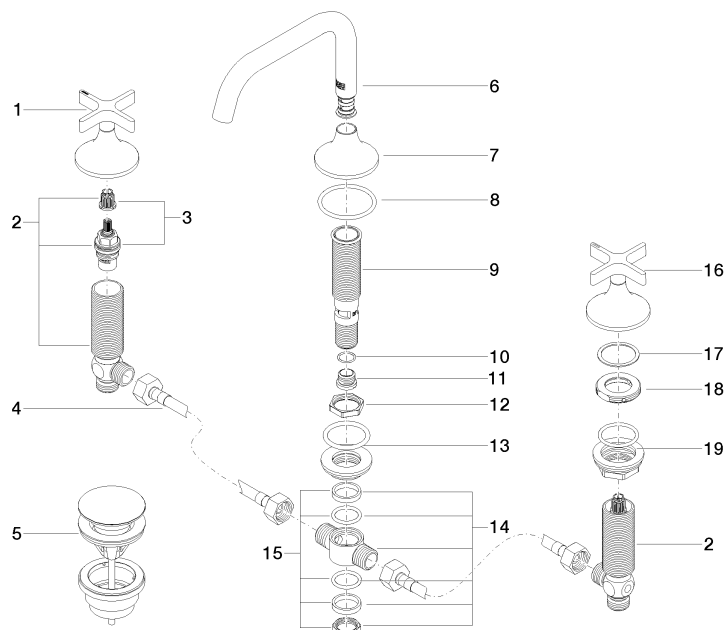
VAIA Batería americana de lavabo con válvula automática - Dark Chrome

VAIA

20 705 809 Versión del producto de 1/4/2025

Certificados y sostenibilidad

GDV_0400	LGA_38	WRAS_2312
----------	--------	-----------



Lista de piezas de recambios

Nº	Número de artículo	Denominación	Cantidad de montaje	Plazo de entrega
1	90 20 80 011 00-19	manilla (hot)	1,00	20
4	04 30 04 096 00 90	manguera	2,00	2
5	10 125 970-19	Válvula semiautomática con cierre a presión 1 1/4" - Dark Chrome	1,00	20
10	09 14 10 017 90	sello	1,00	2
2	04 17 11 055 51 90	pieza lateral	2,00	2
16	90 20 80 010 00-19	manilla (cold)	1,00	20
11	09 24 04 021 10 90	boquilla	1,00	2
15	90 23 10 012 00 90	kit de la junta	1,00	2
13	04 23 10 004 04 90	juego de fijación	1,00	2
7	09 27 80 011-19	roseta	1,00	60
17	09 28 10 003 90	anillo	2,00	2
3	90 90 03 151 00 90	parte superior	2,00	2
8	09 14 10 084 90	sello	1,00	2
9	90 30 01 033 00 90	alojamiento	1,00	2
19	04 23 10 032 78 90	juego de fijación	2,00	2
18	09 24 01 028 90	anillo	2,00	2
6	90 28 22 368 00-19	caño	1,00	20
12	09 23 10 127 90	tuerca	1,00	2
14	90 17 11 020 10 90	distribuidor	1,00	2