



- Saliente 166 mm
- Caño giratorio 360°
- Aireador redondo
- Altura máxima del conjunto 145 mm
- Altura hasta el aireador 65 mm
- Diámetro del orificio válvula lateral 32 mm
- Diámetro del orificio caño 35 mm
- Roseta Ø 55 mm
- 2x Latiguillo de presión M 10 x 1 enroscado, estanqueidad probada
- Sin plomo
- Caudal máx. 5,7 l/min
- Este producto puede ayudar a un edificio a cumplir con los requisitos de los sistemas de certificación ecológica de edificios: LEED®, BREEAM®, DGNB

Adecuado solo para lavabos con rebosadero.

	Dark Chrome	20 705 892-19
	Cromo	20 705 892-00
	Platino cepillado	20 705 892-06
	Platino	20 705 892-08
	Latón cepillado (Oro 23k)	20 705 892-28
	Negro mate	20 705 892-33
	Bronce cepillado	20 705 892-42
	Champagne cepillado (Oro 22k)	20 705 892-46
	Champagne (Oro 22k)	20 705 892-47
	Cromo cepillado	20 705 892-93
	Dark Platinum cepillado	20 705 892-99

Complementos recomendados



- Latiguillos de presión -** 12 506 970 90
- 2x Latiguillos de presión 3/8" x 1/2" x 500mm

TARA Batería americana de lavabo con válvula automática - Dark Chrome

TARA

20 705 892 Versión del producto de 1/4/2024

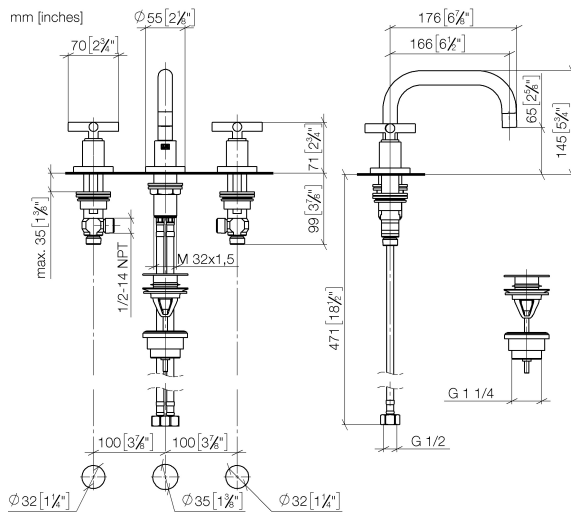
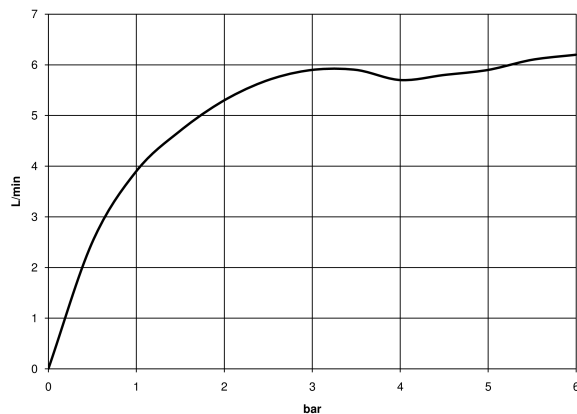


Diagrama de flujo



Códigos y Estándares

DIN 4109	Executive Order no. 1007	ISO 3822	Scottish Water Byelaws
UK Water Supply Regulations	Ü-Zeichen		



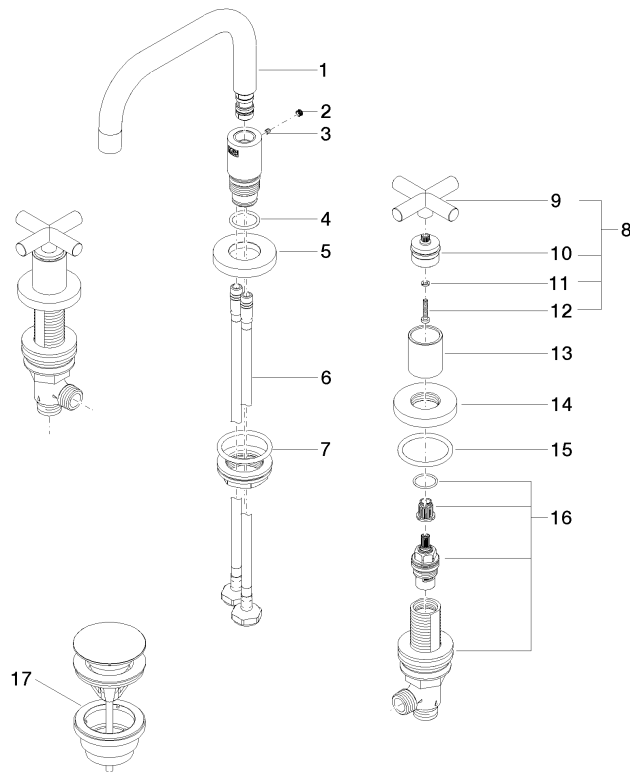
TARA Batería americana de lavabo con válvula automática - Dark Chrome

TARA

20 705 892 Versión del producto de 1/4/2024

Certificados y sostenibilidad

LGA_38	GDV_0400	WRAS_2303
--------	----------	-----------



Lista de piezas de recambios

Nº	Número de artículo	Denominación	Cantidad de montaje	Plazo de entrega
17	10 125 970-19	Válvula semiautomática con cierre a presión 1 1/4" - Dark Chrome	1,00	20
5	09 28 10 140-19	anillo	1,00	60
9	09 20 89 010-19	manilla	2,00	60
16	90 17 11 040 51 90	pieza lateral	2,00	2
4	09 14 10 015 90	sello	1,00	2
1	90 28 22 370 00-19	caño	1,00	20
13	09 21 02 140-19	camisa	2,00	20
14	09 27 89 105-19	roseta	2,00	20
10	90 12 12 219 00-19	alojamiento	2,00	20
6	04 30 04 019 00 90	manguera	2,00	2
7	04 23 10 009 02 90	juego de fijación	1,00	2
3	09 31 11 099 90	varilla	1,00	2
11	90 30 11 029 00 90	disco	2,00	2
15	90 14 10 043 00 90	sello	2,00	2
12	90 30 30 075 00 90	tornillo	2,00	2
8	90 20 89 010 10-19	manilla	2,00	20
2	90 31 20 109 00 90	tapón	1,00	2