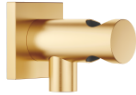


**Codo de conexión a pared con soporte de ducha integrado - Latón cepillado
(Oro 23k)**

IMO

28 490 970



- Salida ducha de 3/8"
- Roseta 60 x 60 mm
- Racor 1/2"

Protección contra reflujo.

Encaja con: IMO, MEM, CL.1, CYO

	Latón cepillado (Oro 23k)	28 490 970-28
	Cromo	28 490 970-00
	Platino cepillado	28 490 970-06
	Platino	28 490 970-08
	Dark Chrome	28 490 970-19
	Oro claro cepillado	28 490 970-27
	Negro mate	28 490 970-33
	Champagne cepillado (Oro 22k)	28 490 970-46
	Champagne (Oro 22k)	28 490 970-47
	Cromo cepillado	28 490 970-93
	Dark Platinum cepillado	28 490 970-99

Complementos recomendados



Cuerpo empotrado -

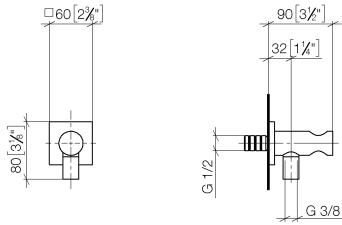
35 085 970 90

- Profundidad de montaje mín. 90 mm
- Profundidad de montaje máx. 163 mm

Codo de conexión a pared con soporte de ducha integrado - Latón cepillado
(Oro 23k)

IMO

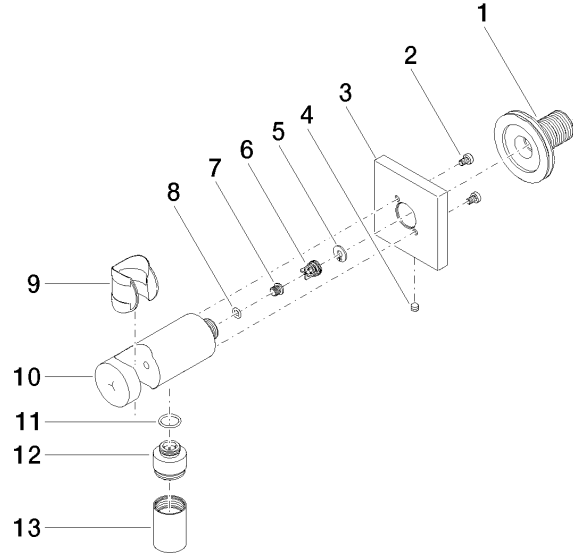
28 490 970
mm [inches]



Certificado

WRAS_1912049.

28 490 970



Lista de piezas de recambios

N°	Número de artículo	Denominación	Cantidad de montaje	Plazo de entrega
1	90 24 03 280 00 90	boquilla	1	2
2	09 30 30 037 90	tornillo	2	2
3	09 27 97 043-28	roseta	1	20
4	09 31 11 112 90	varilla	1	60
5	09 16 01 023 90	anillo	1	2
6	09 23 01 131 90	inhibidor de reflujo	1	2
7	09 30 30 113 20 90	tornillo	1	2
8	09 14 10 001 90	sello	1	2
9	09 18 40 216 90	camisa	1	2
10	09 11 03 124-28	racor	1	20
11	09 14 10 213 90	sello	1	2
12	09 24 03 279-28	boquilla	1	20
13	90 21 02 069 00-28	funda	1	20