



- Inversor bañera/ducha
- Diámetro del orificio 32 mm
- Roseta Ø 60 mm
- Racor 1/2"
- Caudal máx. 64,9 l/min con 3 bares de presión hidráulica

	Negro mate	29 140 660-33
	Cromo	29 140 660-00
	Platino cepillado	29 140 660-06
	Dark Chrome	29 140 660-19
	Light Gold	29 140 660-26
	Light Gold cepillado	29 140 660-27
	Dark Brass cepillado	29 140 660-39
	Bronce cepillado	29 140 660-42
	Champagne cepillado (Oro 22k)	29 140 660-46
	Champagne (Oro 22k)	29 140 660-47
	Cromo cepillado	29 140 660-93
	Dark Platinum cepillado	29 140 660-99

29 140 660 Versión del producto de 1/7/2023

mm [inches]

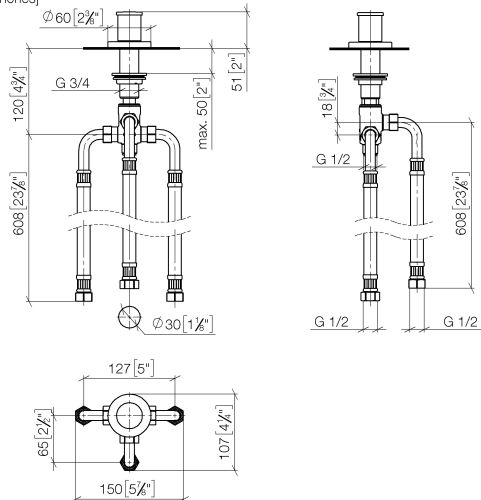
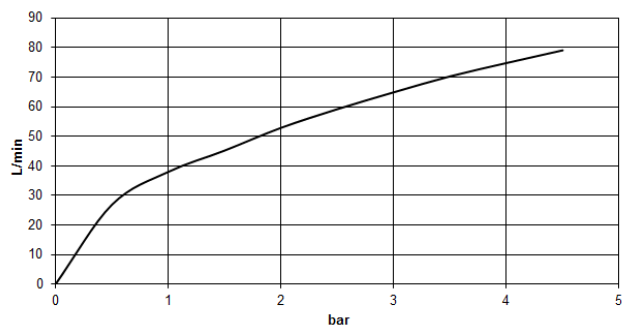


Diagrama de flujo



Códigos y Estándares

ASME A112.18.1

cUPC

DIN 4109

ISO 3822

Scottish Water
Byelaws

UK Water Supply
Regulations

Ü-Zeichen



META Inversor de dos vías para borde de bañera - Negro mate

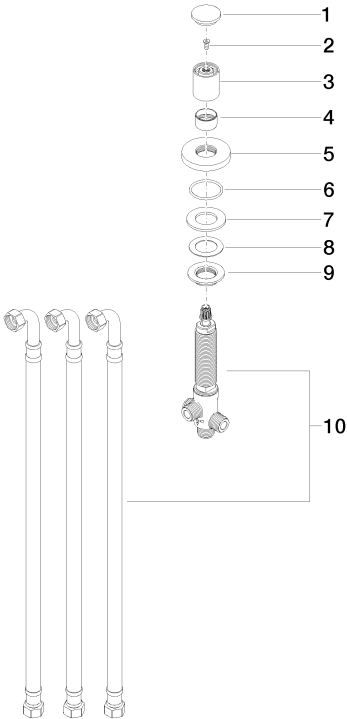
META

29 140 660 Versión del producto de 1/7/2023

Certificados y sostenibilidad

WRAS_1911 LGA_29 IAPMO_4976

Piezas para otros acabados pueden encontrarse aquí:
 Cromo



Lista de piezas de recambios

Nº	Número de artículo	Denominación	Cantidad de montaje	Plazo de entrega
9	09 23 10 004 90	tuerca	1,00	2
3	09 20 71 002-33	manilla	1,00	30
4	09 16 01 012-33	anillo	1,00	30
5	09 27 66 004-33	roseta	1,00	30
10	90 17 09 051 00 90	inversor	1,00	2
1	09 20 71 003-33	manilla	1,00	30
6	09 14 10 030 90	sello	1,00	2
7	09 14 05 014 90	sello	1,00	2
8	09 14 40 002 90	sello	1,00	2
2	90 30 30 014 00 90	tornillo	1,00	2