

30 805 809



- Saliente 500 mm
- Caño de salida giratorio
- Chorro laminar
- Sólo agua fría
- Caudal máx. 5,7 l/min con 3 bares de presión hidráulica
- Profundidad de montaje mín. 125 mm
- Profundidad de montaje máx. 80 mm
- Sin plomo
- Este producto puede ayudar a un edificio a cumplir con los requisitos de los sistemas de certificación ecológica de edificios: LEED®, BREEAM®, DGNB

	Cromo	30 805 809-00
	Platino cepillado	30 805 809-06
	Platino	30 805 809-08
	Latón (Oro 23k)	30 805 809-09
	Dark Chrome	30 805 809-19
	Latón cepillado (Oro 23k)	30 805 809-28
	Champagne cepillado (Oro 22k)	30 805 809-46
	Champagne (Oro 22k)	30 805 809-47
	Cromo cepillado	30 805 809-93
	Dark Platinum cepillado	30 805 809-99

### Complementos necesarios



- POT FILLER Ángulo de pared empotrado -** 35 087 970 90
- Profundidad de montaje mín. 80 mm
  - Profundidad de montaje máx. 125 mm

30 805 809

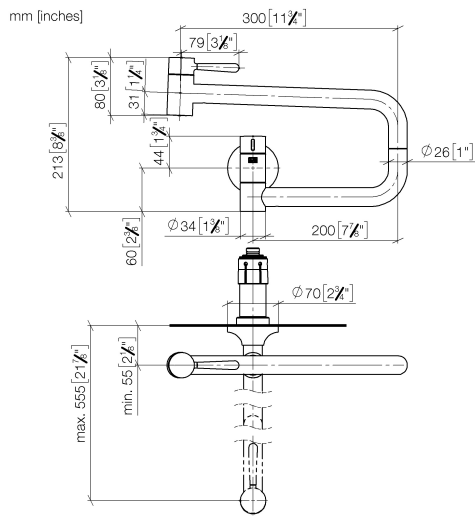
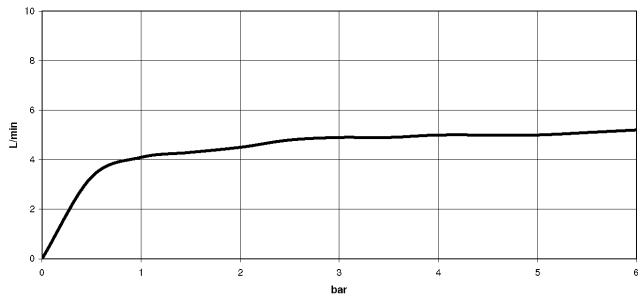


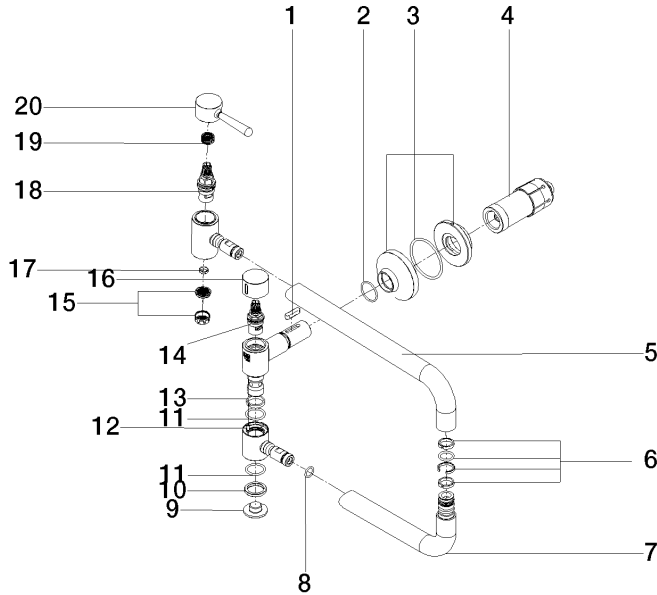
Diagrama de flujo



Certificado

LGA\_29748.

30 805 809



### Lista de piezas de recambios

N°	Número de artículo	Denominación	Cantidad de montaje	Plazo de entrega
1	90 16 04 001 00 90	resorte	1	2
2	90 14 10 063 00 90	sello	1	2
3	90 27 87 039 00-00	roseta	1	10
4	90 30 01 213 00 90	racor	1	2
5	09 28 22 208-00	tubo	1	10
6	90 28 10 199 00 90	kit de la junta	1	10
7	04 28 22 221 10-00	tubo	1	10
8	90 14 10 077 00 90	sello	2	2
9	09 21 02 028-00	tapa	1	10
10	09 28 10 139 90	anillo	1	2
11	09 14 10 015 90	sello	2	2
12	09 31 11 109 90	varilla	1	2
13	09 28 10 136 90	anillo	1	2
14	90 90 03 171 00 90	parte superior	1	2
15	09 29 03 089 90	mezclador de aire	1	60
16	09 20 62 025-00	manilla	1	10
17	09 14 05 002 90	sello	1	2
18	90 90 03 146 00 90	parte superior	1	2
19	90 12 12 232 00 90	manguito de engaste	1	2
20	90 20 80 051 00-00	manilla	1	10